



Linea Giardino  
Line Garden

**PALAZZETTI**  
*in giardino*

A photograph of a formal garden. A stone path leads through manicured hedges and flower beds. The garden is filled with various plants, including purple flowers, green foliage, and a large yellow topiary bush. A stone urn is visible on the left side of the path.

## Vivere all'aperto secondo Palazzetti in Giardino.

Vi presentiamo le idee ed i progetti Palazzetti per rendere il vostro giardino un luogo ancora più accogliente, bello da vivere e condividere, uno spazio aperto che diventa casa, per voi e per gli amici, tutti i giorni dell'anno.

Palazzetti ha pensato ad ogni minimo dettaglio del vivere all'aperto. Barbecue, naturalmente. Belli, pratici, funzionali ed esteticamente unici per riscoprire il piacere di una cucina sana, gustosa e genuina. E poi tutta una gamma di arredo giardino in Teak, legno di grande pregio e durevolezza, Texilene e Poly rattan, materiali tecnici per esterno resistenti agli agenti atmosferici, al sole, all'usura. Rivestimenti e pavimentazioni tra cui un'ampia gamma di marmi, la pietra naturale ed Easy Stone, l'innovativa gamma di rivestimenti in pietra tecnica, leggera, resistente, economica e dalle caratteristiche estetiche superiori. Tavoli, sdraio, poltrone, poltroncine, fioriere, fontane e tutto ciò che rende uno spazio aperto davvero funzionale e piacevole, originale e sempre ugualmente bello negli anni. Palazzetti in giardino: abbiamo già in mente il vostro spazio verde, girate pagina...

## Outdoor living according to "Palazzetti in Giardino".

We are presenting you Palazzetti's ideas and projects to turn your garden into an even cosier space that is beautiful to live in and to share, an open air space that becomes home for you and your friends all year round. Palazzetti has concentrated on every small outdoor living detail. Barbecues, of course: beautiful, practical, functional and aesthetically unique to discover the pleasure of a healthy, tasty and wholesome cuisine. Moreover, we offer a whole range of garden furniture in Teak, a really prestigious and durable wood species, or in Textilene and in Poly rattan, technical materials for outdoor use that are resistant to weather conditions, to sunlight and to wear and tear. Claddings and pavings including a wide range of marble, of natural stone and of Easy Stone, an innovative range of imitation stone claddings that is light, resistant, convenient and offers superior aesthetic features. Tables, deckchairs, armchairs, chairs, flower boxes, fountains and everything that makes an outdoor space really functional and enjoyable, original and of a beauty that remains unaltered by the course of time. Palazzetti in giardino: we have already planned your open air space, please turn the page...

## Un'azienda basata sull'innovazione

La Palazzetti Lelio S.p.A. conta sei stabilimenti produttivi, collocati nella provincia di Pordenone, dove vengono progettati e realizzati oltre 100 modelli base di caminetti con diverse varianti e una gamma molto vasta di barbecue e stufe. Puntando fortemente sulla tecnologia, ogni anno Palazzetti investe il 5% del fatturato complessivo in ricerca e sviluppo. La mission dell'azienda, infatti, è impegnare energie e risorse per ottenere prodotti in grado di garantire altissime prestazioni, riducendo il più possibile l'impatto ambientale, controllando i consumi energetici senza rinunciare ai rendimenti e ponendo come priorità assoluta il benessere del consumatore. Grazie alla lunga esperienza nella selezione e lavorazione di marmi e pietre, Palazzetti offre un'ampia gamma di pietre naturali adatte a rivestimenti interni ed esterni.

Palazzetti Lelio S.p.A. consists in six production plants, located in the province of Pordenone, where over 100 basic models of fireplaces in various versions and a vast range of barbecues and stoves are designed and produced. Strongly focused on technology, every year Palazzetti invests 5% of its total turnover in research and development. The company's mission is to use energies and resources to obtain products capable of guaranteeing very high performances and reducing environmental impact to the greatest possible degree while controlling energy consumptions without forsaking efficiency and giving top priority to the well-being of the consumer. Thanks to many years of experience in the selection and working of marble and stone, Palazzetti is able to offer a vast range of natural stone suitable for indoors and outdoor use.

A company  
based on  
innovation

La gamma **Palazzetti in Giardino** propone Pietra Naturale, pietra tecnica EasyStone e un'ampia scelta di ricercato arredogiardino.  
**Palazzetti's Garden** range includes Natural Stone, man-made Stone EasyStone and a searched chosen wide of garden furniture.



## Pietra naturale Natural stone 6

|   |    |
|---|----|
| PIETRA ANTICA   | 8  |
| PIETRA DELL'INDIA   | 14 |
| QUARZITE DEL BRASILE                                      | 20 |
| QUARZITE D'ORIENTE  | 26 |
| ARDESIA   | 33 |
| CIOTTOLO DI TRAVERTINO                                    | 34 |
| PIETRA NATURALE   | 35 |
| FONTANE IN GRANITO Granite fountains                      | 36 |
| PANCHE E FIORIERE IN GRANITO Granite benches and planters | 38 |



## Pietra tecnica Man-made stone 40

|                                 |    |
|---------------------------------|----|
| ALPI                            | 44 |
| ANDE                            | 48 |
| APPENNINI                       | 54 |
| ATLANTE                         | 58 |
| CARPAZI                         | 66 |
| CAUCASO                         | 72 |
| COLORADO                        | 73 |
| DOLOMITE                        | 73 |
| HIMALAYA                        | 74 |
| MATTONELLE                      | 78 |
| PIRENEI                         | 84 |
| SASSO DI FIUME                  | 86 |
| MISTO RUSTICO                   | 92 |
| MISTO AGRESTE                   | 93 |
| MISTO TOSCANA                   | 94 |
| MISTO PROVENZA                  | 95 |
| ELEMENTI GARDEN Garden elements | 96 |
| ACCESSORI Accessories           | 98 |
| AVVERTENZE Warnings             | 99 |



## Arredo giardino Garden furniture 100

|                     |     |
|---------------------|-----|
| ORANGE              | 102 |
| CANNES PROGRAM      | 104 |
| ST.TROPEZ PROGRAM   | 106 |
| MONTPELLIER PROGRAM | 108 |
| MONACO PROGRAM      | 110 |
| LIMOGES PROGRAM     | 111 |
| ANTIBES             | 112 |
| BORGOGNA            | 112 |
| BRETAGNA            | 113 |
| POLTROCINA          | 113 |
| DIGIONE             | 114 |
| NORMANDIA PROGRAM   | 116 |





## La pietra naturale, una bellezza intramontabile.

Le pietre sono una risorsa naturale molto apprezzata fin dall'antichità, se ne trova ampio utilizzo nei teatri greci, negli acquedotti e nelle strade romane. Tutti questi esempi sono giunti intatti fino a noi, questo perché il marmo, le rocce, il granito e le altre pietre naturali sono praticamente eterni, nel fascino come nella durata. Belli e resistenti, con i loro diversi utilizzi, questi materiali hanno segnato la storia dell'umanità creando una tradizione plurisecolare più forte del tempo. Le materie prime utilizzate da Palazzetti, offerte in una vastissima gamma di tipologie e colorazioni, sono di prima qualità e presentano una grande resistenza all'usura, sono quindi destinate a durare negli anni sfoggiando la loro bellezza intramontabile per tutta una vita.



Natural stone, beauty that  
never goes out of fashion.

Stone is a natural product that has been highly appreciated since ancient times. It was widely used in Greek theatres, Roman aqueducts and roads. All these examples have reached us intact because marble, rock, granite and other natural stones are practically eternal, both in terms of beauty and of charm. Beautiful and resistant, suitable for various uses, these materials have marked the history of Man and have created a century-long tradition that is stronger than time itself. The raw materials used by Palazzetti are offered in a very wide variety of types and colours, are top-quality and extremely resistant to wear, born to last and to show off their timeless beauty for a lifetime.



## Pietra Antica

Pietra di origine italiana, molto dura e resistente, ideale per l'impiego sia pubblico che privato sia interno che esterno, passi carrai, piazze, rivestimenti in genere e arredo giardino. Ingeliva e resistente alle piogge acide. Le lavorazioni di bocciardatura e spazzolatura ne conferiscono un caratteristico effetto vissuto e antico. La colorazione va dal giallo crema al grigio. A sinistra: esempio di posa Opus Romanum con Pietra Antica bocciardata, spazzolata e sbecata

### ANTIQUÉ STONE

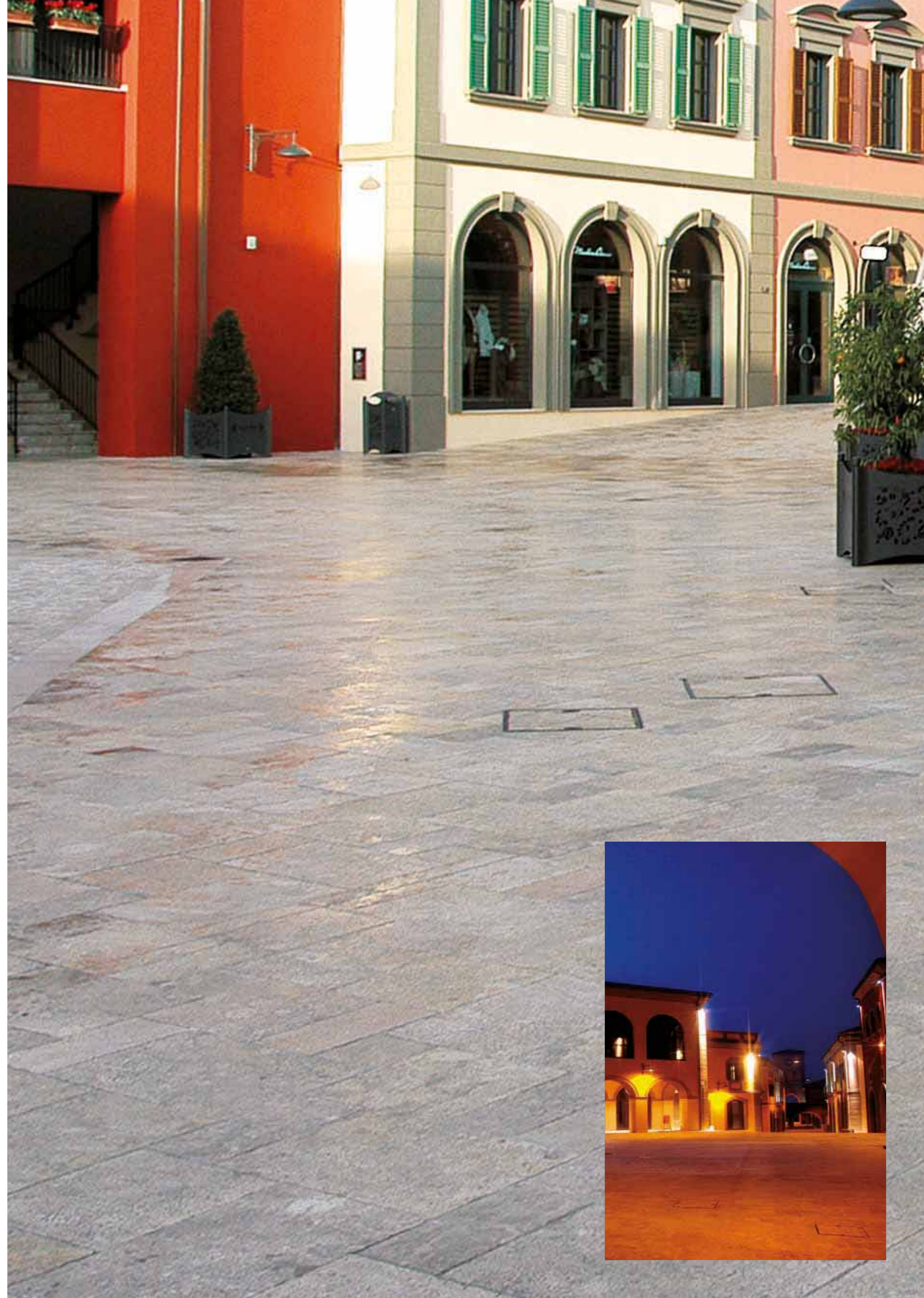
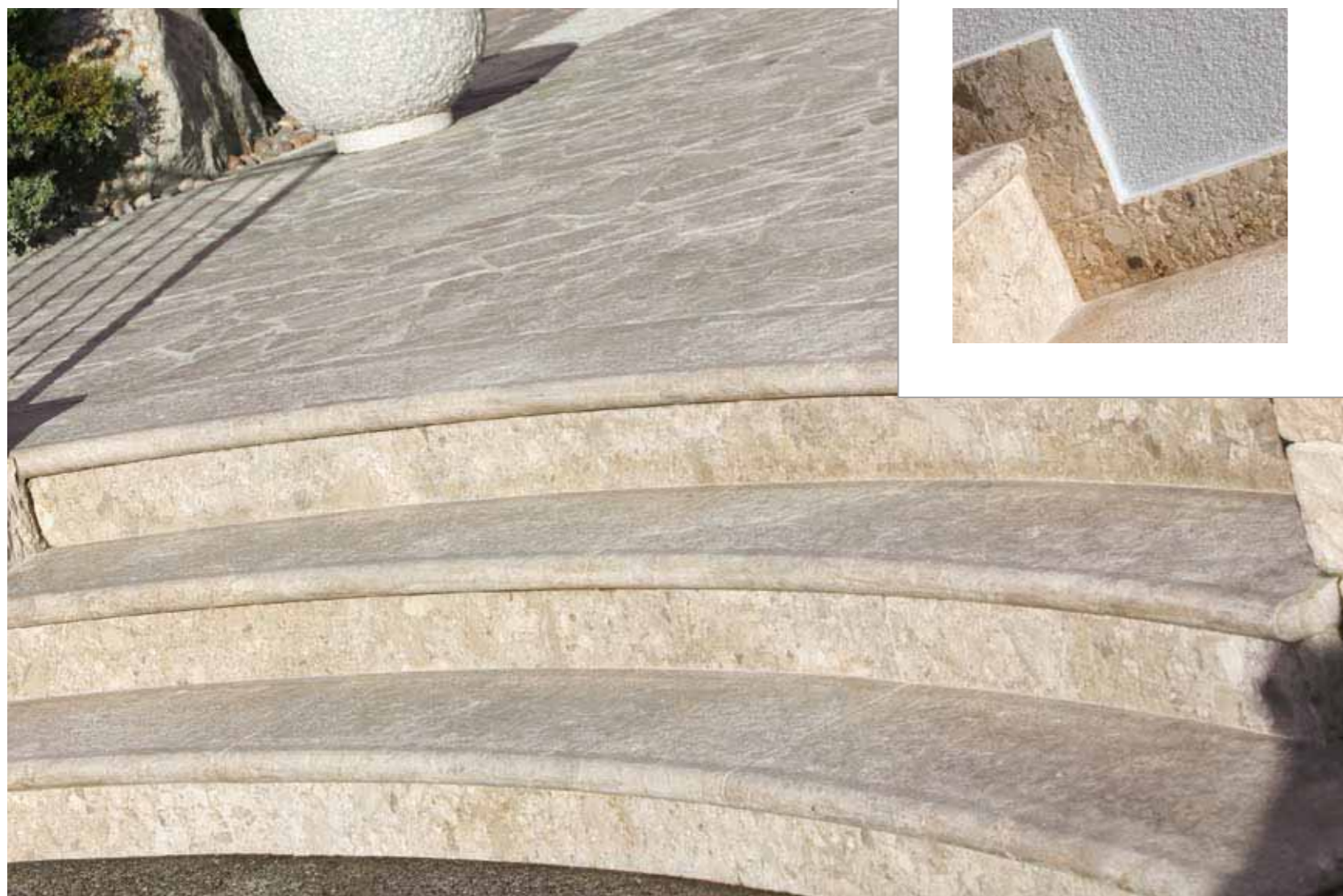
This stone is of Italian origin, is very hard and resistant and is ideal both for public and for private use, both indoors and outdoors, access roads, town squares, general cladding and gardens. It is frostproof and very resistant to acid rain. The bushhammered and brushed finishes give it an antiqued and distinctly worn appearance. The colours available go from creamy yellow to grey. On the left: example of bushhammered, brushed and chipped Antique Stone laid following the Opus Romanum pattern.



# Pietra Antica

Perfetta per la realizzazione di ambienti esterni, particolarmente indicata per scalinate, la Pietra Antica di Palazzetti sposa gli esterni più raffinati coniugando il fascino della natura alle lavorazioni pregiate. Sotto, un esempio di pietra antica bocciardata e spazzolata e con lavorazione fronte toro per i gradini. Posa in piano Opus Incertum. Caratteristica principale di questa pietra è la sua versatilità, la Pietra Antica è infatti lavorabile senza limiti di spessore o dimensione, e questo si traduce sia in una buona elasticità nelle installazioni, quanto nella possibilità di rendere unico ed originale ogni esterno.

ANTIQUÉ STONE. Perfect for outdoor use, particularly suitable for staircases, Palazzetti's antique stone blends with the most refined outdoor environments, combining the charm of nature with prized workmanship. Below, one can admire an example of bushhammered and brushed antique stone with a torus edge for the steps. The floor is laid following the Opus Incertum pattern. The main feature of this stone is its versatility; Antique Stone can be worked without limits in terms of thicknesses and dimensions and this gives it good installation flexibility as well as offering the possibility of making any outdoor environment unique and original.





In questa pagina, esempio di posa Opus Romanum 4 formati bocciardata, spazzolata e sbeccata. Sotto: vialetto in Pietra Antica con posa 20/30/40 a correre.

On this page, an example of 4 formats of bushhammered and chipped stone laid according to the Opus Romanum pattern. Below: Antique Stone, 20/30/40 cm format in various lengths driveway.



In questa pagina: foto 1-2: esempio di posa mista di Pietra Antica e Pietra di Trani formato cm 20x20 bocciardata, spazzolata e sbeccata;  
foto 3: esempio di Pietra Antica bocciardata, spazzolata e sbeccata posata in formato cm20x20 e Opus Incertum.

ANTIQUÉ STONE

On this page: photos 1-2: examples of mixed, bushhammered, brushed and chipped Antique and Trani Stone in the 20x20 cm format.  
photo 3: example of bushhammered, brushed and chipped Antique Stone, 20x20 cm format, laid according to the Opus Incertum pattern.



# Pietra dell'India

Proveniente dall'India è disponibile in diversi formati e colori. Ideale per pavimentazioni esterne, passi carrai e piscine, alcuni formati permettono la realizzazione di camminamenti di giardini posabili a secco. Disponibile nei colori: Yellow, Grey, Sunset. Spessore variabile cm 2,5-3,5.

## INDIANST ONE

Indian stone comes from India and is available in various sizes and colours. Ideal for outdoor pavings, driveways and swimming pools, some formats can be dry-laid for garden footpaths. Available in the following colours: Yellow, Grey, Sunset. Thickness varies from 2.5-3.5 cm.

In queste pagine: Pietra dell'India Yellow

On these pages: 40x40 Yellow Indian





# Pietra dell'India

Pietra dell'India Yellow lavorazione anticata 15x15, spessore 2.

Antiqued, 15x15, 2 cm thick Yellow Indian stone.





Pietra dell'India



Esempio di posa Pietra dell'India Grey con lavorazione anticata formato 20 a correre, spessore 2.

INDIAN STONE  
Example of antiqued, 2 cm thick, 20 cm format, Grey Indian stone in various lengths.

1

2

3

Colori Pietra dell'India:  
1 - India Grey  
2 - India Yellow  
3 - India Sunset

Indian Stone colours:  
1 - India Grey  
2 - India Yellow  
3 - India Sunset



## Quarzite del Brasile

La Quarzite Brasiliana è una pietra naturale pregiata. Le sue caratteristiche fisiche e chimiche la rendono molto resistente all'usura, al calore, all'azione di acidi e sali, inoltre è assolutamente ingeliva. Ideale per la realizzazione di pavimentazioni interne ed esterne, bordi di piscine, porticati, camminamenti di giardini e passi carrai è caratterizzata da colorazioni e sfumature originali che rimangono immutate nel tempo. Disponibile su richiesta anche bianca o rosa.

### BRAZILIAN QUARTZITE

Brazilian Quartzite is a prized natural stone. Its physical and chemical features make it very resistant to wear, heat, acids and salts as well as making it absolutely frostproof. Ideal for indoor and outdoor pavings, swimming pool footpaths, arcades, garden footpaths and driveways, it features original colours and shades that do not change in the course of time. Also available in white and pink on request.



QUARZITE ROSA



Quarzite del Brasile

# Quarzite del Brasile



Esempio di Quarzite del Brasile gialla con posa Opus Incertum.  
Sotto esempio di Quarzite del Brasile verde con posa a correre.

Example of yellow Brazilian Quartzite laid following the Opus Incertum pattern.  
Below, example of green Brazilian Quartzite in various lengths.



Colori Quarzite del Brasile:  
1 - Quarzite Gialla  
2 - Quarzite Verde  
3 - Quarzite Rosa

Brazilian Quartzite colours:  
1 - Yellow Quartzite  
2 - Green Quartzite  
3 - Pink Quartzite



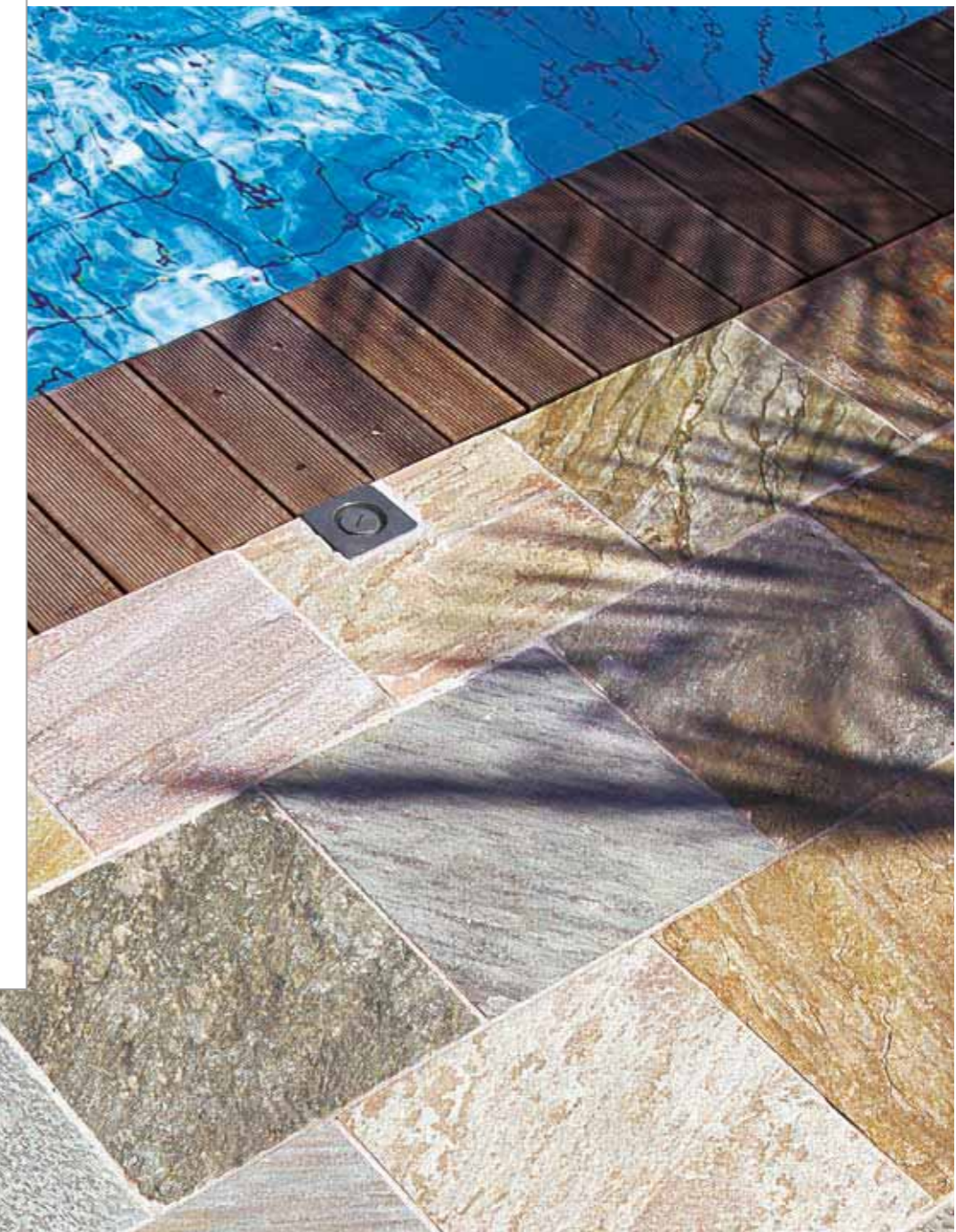


## Quarzite d'Oriente

I minerali e il metamorfismo dal quale si sono originate le quarziti ha donato al prodotto delle caratteristiche tecniche e soprattutto cromatiche di ineguagliabile bellezza. Le sfumature variopinte che troviamo in ognuna delle tre colorazioni principali (Armonia Beige, Golden e Ivory) fanno sì che questa pietra venga utilizzata in maniera sempre più diffusa, in particolare per realizzazioni moderne sia per pavimentazioni che per rivestimenti.

### ORIENTAL QUARTZITE

The minerals and the metamorphism from which quartzite originates give this product technical and colour features of unmatched beauty. The various shades contained in the three main colours (Armonia Beige, Golden e Ivory) make this stone suitable for many uses, in particular for pavings and claddings in modern environments.



# Quarzite d'Oriente

La Quarzite d'Oriente versatile e resistente è ideale per realizzare pavimentazioni di interni anche di locali pubblici. Quarzite d'Oriente Golden 30 a correre.

## ORIENTAL QUARTZITE

Oriental Quartzite is versatile and resistant, ideal for indoor pavings, even for public places. Golden, 30 invarious lenghts Oriental Quartzite.



Quarzite d'Oriente Armonia Beige 30x30, utilizzata per i percorsi esterni in un hotel.

## ORIENTAL QUARTZITE

Armonia Beige, 30x30, oriental quartzite used for the outdoor pavings of a hotel.



# Quarzite d'Oriente



LISTELLO LUNA ROSSA cm15x60

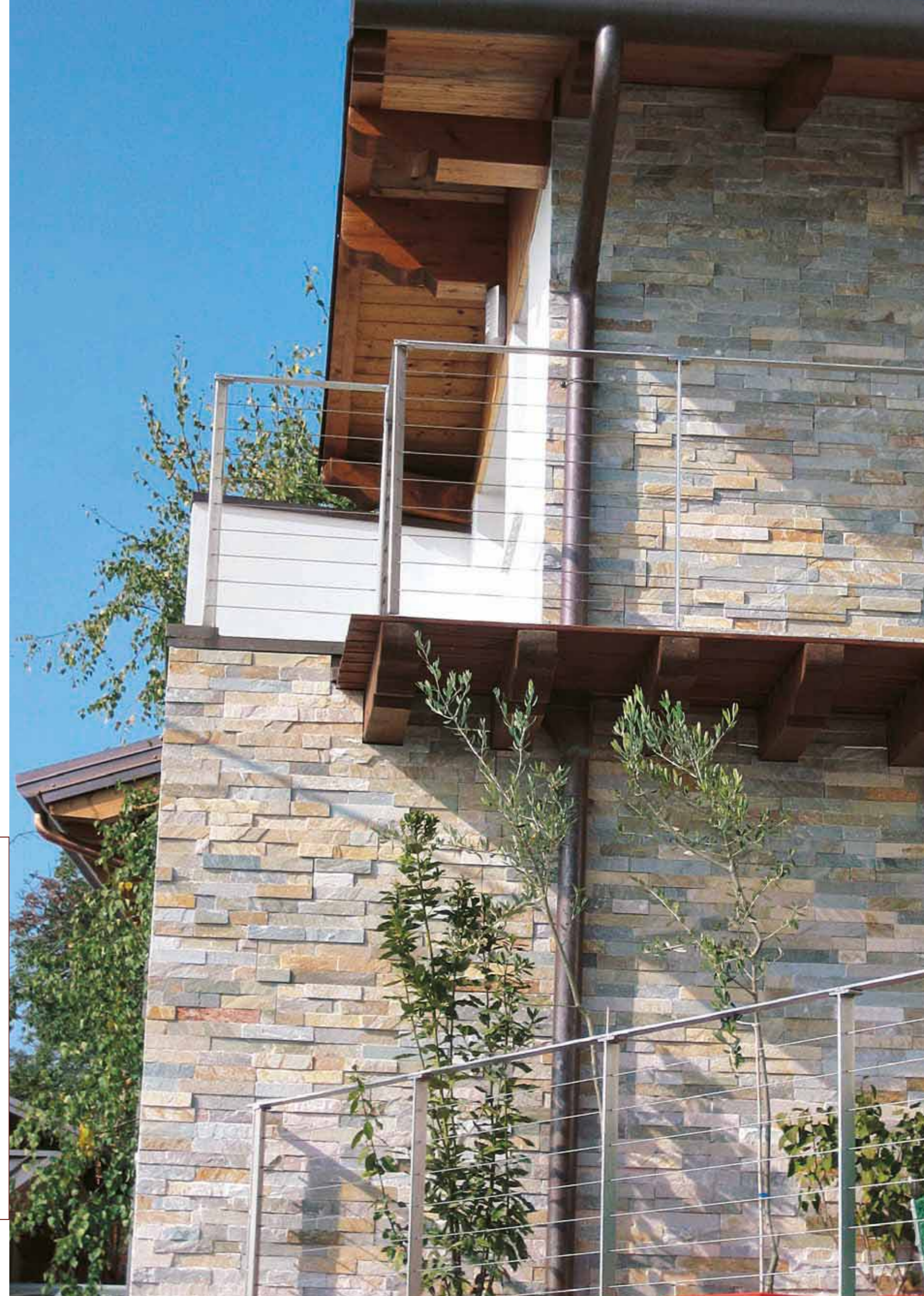


LISTELLO IVORY

Esempio di realizzazione con Quarzite d'Oriente Armonia beige a listelli preincollati cm 15x60.

## ORIENTAL QUARTZITE

Example of a wall in Armonia beige, 15x60, Oriental Quartzite pre-glued cultured stones.







1



2



3

## Quarzite d'Oriente listelli

Formati e schemi di posa

Quarzite d'Oriente:

- 1 - Armonia Beige 30x30 lati segati
- 2 - Armonia Beige 6x6 pavé burattato
- 3 - Golden 30x60 a correre
- 4 - Armonia Beige
- 5 - Golden
- 6 - Ivory
- 7 - Quarzite d'Oriente Rustik
- 8 - Quarzite d'Oriente Pink
- 9 - Quarzite d'Oriente Green
- 10 - Quarzite d'Oriente Ice
- 11 - Black

## Cultured stones

Formats and laying patterns for

Oriental Quartzite:

- 1 - Armonia Beige 30x30 sawn sides
- 2 - Armonia Beige 6x6 tumbled block paving
- 3 - Golden 30x60 in various lengths
- 4 - Armonia Beige
- 5 - Golden
- 6 - Ivory
- 7 - Quarzite d'Oriente Rustik
- 8 - Quarzite d'Oriente Pink
- 9 - Quarzite d'Oriente Green
- 10 - Quarzite d'Oriente Ice
- 11 - Black



4



5



## Ardesia

Pietra naturale, presenta una superficie a piano di cava, versatile e facile da abbinare a vari materiali (metallo, legno, cotto) creando particolari effetti cromatici. Ideale per pavimenti e rivestimenti.

### SLATE

A natural stone with a natural quarried surface, it is versatile and easy to combine with various materials (metal, wood, cotto) to create original colour effects. It is ideal for pavings and wall claddings.



10



11



6



9



8



7



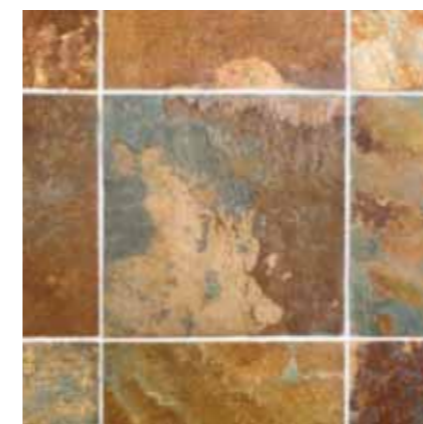
1

Posa con o senza fuga:

- 1 - Luna Rossa piastrelle cm 30x30
- 2 - Luna Rossa listeria piano a spacco cm 15x60

Laid with or without gaps:

- 1 - Luna Rossa 30x30 cm tiles
- 2 - Luna Rossa 15x60 split slate cultured stones



2



Esempio di posa Ardesia Luna Rossa in piastrelle cm 30x60, spessore cm 1.

Example of 30x60 cm, 1 cm thick, Luna Rossa slate tiles.

# Ciottolo di Travertino

Calcare compatto sedimentario di origine chimica. Presenta colorazioni che vanno dal colore bianco avorio con striature gialle. La dimensione e lo spessore ridotto dei pezzi del Ciottolo di Travertino non alterano la robustezza nella carrabilità dei viali.

## MARBLE COBBLESTONE

Sedimentary, compact limestone of chemical origin. Its colours go from ivory white to yellow streaks. The reduced thickness and size of the cobblestones do not jeopardize the resistance of driveways.

Qui sotto, esempio di camminamenti in Ciottolo di Travertino.

Below, an example of marble cobblestone pavings.



Esempio di realizzazione "rosa dei venti" per una piazza pubblica, materiali utilizzati:  
 - marmo verde Olimpo lucido e sabbato  
 - ciottolo di marmo di Trani  
 - ciottolo di marmo di Travertino chiaro  
 - pavé in quarzite brasiliana 6x6.

Example of a windrose for a public square. Materials used:  
 - polished and sanded Olimpo green marble  
 - Trani marble cobblestone  
 - light Travertine marble cobblestone  
 - Brazilian quartzite 6x6 block paving



# Grigio Mediterraneo

Pietra molto dura e resistente, ideale per l'impiego sia pubblico che privato sia interno che esterno, passi carrai, piazze, rivestimenti in genere. Ingeliva. Disponibile in diversi formati spessori e finiture superficiali.

This stone is very hard and resistant and is ideal both for public and for private use, both indoors and outdoors, access roads, town squares, general cladding. Frostproof. Available in various formats, thicknesses and surface finishes.



# Giallo del Nilo

Pietra dalla colorazione calda e vellutata, ingeliva, resistente è ideale per l'impiego sia pubblico che privato sia interno che esterno.

Disponibile in diversi formati spessori e finiture superficiali.

Warm and velvety coloured stone, frostproof and resistant, it is ideal for public and private use both indoors and outdoors. Available in various formats, thicknesses and surface finishes. Yellow coloured.



# Pietra naturale

Piastre in pietra per viali pedonali. Disponibili in due colorazioni:  
 - Pietra Grigia  
 - Pietra Gialla

NATURAL STONE  
 Stone slabs for pathways. Available in two colours:  
 - Grey stone  
 - Yellow stone



# Fontane in granito

Le fontane realizzate in granito sono disponibili in forme e dimensioni diverse. Facili da installare, sono inalterabili nel tempo.

## GRANITE FOUNTAINS

Our granite fountains are available in various shapes and sizes.

They are easy to install and remain unaltered by time.



Dati tecnici fontane:  
Technical data of fountains:

- TARVISIO - 60x44x98 cm - 148 kg
- ASOLO - 65x44x101 cm - 130 kg
- TREVISO - 58x44x98 cm - 135 kg
- ABANO - 64x55x103 cm - 155 kg
- PAMELA - 47x40x95 cm - 130 kg
- SERENA - 60x40x145 cm - 185 kg
- PARMA - 70x70x120 cm - 280 kg
- VERONA - 50x60x120 cm - 250 kg
- MAROSTICA - 50x60x120 cm - 270 kg
- BACCO - 80x65x100 cm - 250 kg
- VIENNA - 100x80x117 cm - 400 kg
- CARRARA - 80x100x130 cm - 450 kg

Le fontane sono disponibili in granito rosa o grigio, fatta eccezione per Carrara, solo in rosa, Bacco e Vienna solo in grigio.

The fountains are available in pink or grey granite except for the Carrara model that is available in pink only and the Bacco and Vienna models that are only available in grey.

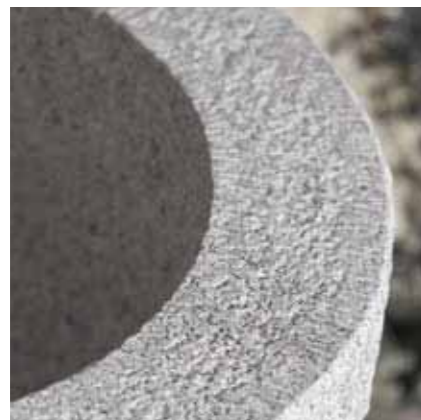


# Panche e fioriere in granito

Palazzetti in giardino completa la sua proposta con una serie di elementi di arredo in granito. Ne sono un esempio le panche disponibili in forme e dimensioni diverse.

## GRANITE BENCHES AND PLANTERS

Palazzetti completes its garden collection with a variety of items in granite including benches in various shapes and sizes.



Gli elementi di arredo comprendono anche le fioriere in granito adatte sia per i giardini di casa che per l'arredo urbano. Realizzate in granito, sono disponibili in due modelli: Luna e Stella, nei colori grigio e rosa.

### Dimensioni:

- 1 - SOLE - 40 h 60 cm
- 2 - LUNA - Ø60 h 40 cm
- 3 - STELLA - Ø50 h 35 cm

The furnishing items also include granite planters that are suitable both for home gardens and urban furnishings. They are available in two models: Luna and Stella, in grey and pink.

### Dimensions

- 1 - SOLE - 40 h 60 cm
- 2 - LUNA - Ø60 h 40 cm
- 3 - STELLA - Ø50 h 35 cm



1



2



3

Le panche in granito Venere e Afrodite sono disponibili nel colore grigio, Giove e Ulisse nel colore rosa, Penelope in grigio e rosa.

The Venere and Afrodite granite benches are available in grey, Giove and Ulisse in pink, Penelope in grey and pink.



Dati tecnici panche:  
Technical data of benches:

- VENERE - 140x44x56 cm - 390 kg
- AFRODITE - 160x50x46 cm - 330 kg
- PENELOPE - 137x72x85 cm - 350 kg
- ULISSE - 156x70x40 cm - 400 kg
- GIOVE - 156x36x40 cm - 350 kg

VENERE



AFRODITE



PENELOPE



ULISSE



GIOVE



Pietra tecnica Man-made stone

Easy Stone, con i moduli è ancora più easy.

Il modulo favorisce nettamente la posa rendendola più facile, più veloce, più economica.



Easy Stone, is even easier with the modules.

The module makes laying much easier, quicker and more economical.

## Easy Stone. Belle come in natura.

EasyStone, grazie ad un'accurata selezione di materiali e forme, è in grado di riprodurre fedelmente le pietre ed i marmi delle nostre terre.

EasyStone Palazzetti è un rivestimento:

- costituito da composti cementizi colorati con ossidi naturali nell'impasto e non solamente in superficie
- disponibile in tinte e formati diversi
- **senza resine, completamente ecologico**
- isolante traspirante, ignifugo e completamente riciclabile
- più leggero e maneggevole della pietra naturale
- estremamente veloce, semplice ed economico da posare
- adatto sia per l'esterno che per l'interno
- resistente e duraturo nel tempo.

**Easy Stone**  
by PALAZZETTI  
LA PIETRA TECNICA



## Easy Stone. As beautiful as in nature.

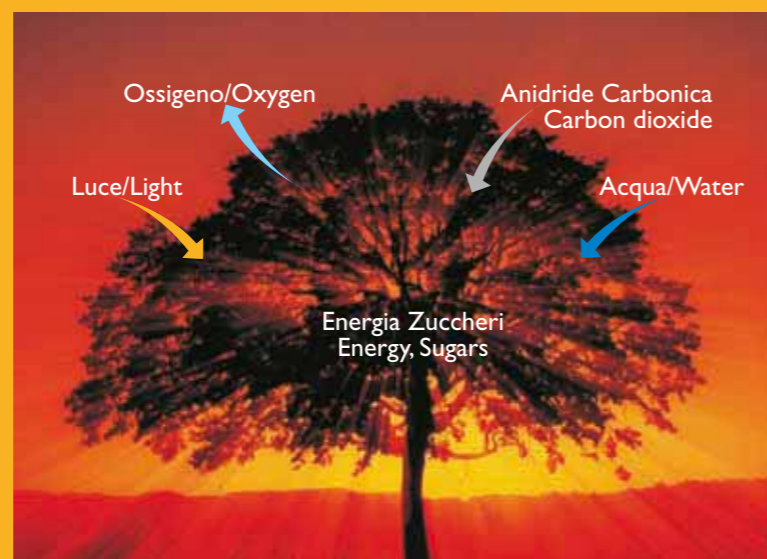
Thanks to the accurate selection of materials and shapes, EasyStone is capable of faithfully reproducing Italian stone and marble.

EasyStone Palazzetti è un rivestimento:

EasyStone Palazzetti is a cladding:

- made of coloured cement compounds with natural oxides in the mixture and not only on the surface
- available in various colours and formats
- **without resin, completely ecological**
- a transpiring, fireproof and completely recyclable insulator
- lighter and easier to handle than natural stone
- very quick, simple and economical to lay
- suitable for both outdoor and indoor use
- resistant and durable.

Il processo fotocatalitico presenta analogie con ciò che avviene in natura con la fotosintesi clorofilliana  
 The photocatalytic process is similar to that which happens in nature during the photosynthesis of chlorophyll.



## La fotocatalisi

La fotocatalisi è il fenomeno naturale - con molte affinità con la sintesi clorofilliana - per cui una sostanza, chiamata fotocatalizzatore, attraverso l'azione della luce naturale o artificiale, attiva un forte processo ossidativo che porta alla trasformazione di sostanze organiche e inorganiche nocive in composti assolutamente innocui. La fotocatalisi è quindi un acceleratore dei processi di ossidazione che già esistono in natura e favorisce una più rapida decomposizione degli agenti inquinanti evitandone l'accumulo. Easy Stone TX è un materiale fotocatalitico che ha dimostrato di possedere una reale valenza ecosostenibile in grado di contrastare l'inquinamento.

## Photocatalysis

Photocatalysis – very similar to chlorophyll synthesis – is a natural process in which a substance called a photocatalyst promotes a strong oxidising process, by means of the action of natural or artificial light, that results in the transformation of harmful organic and inorganic substances into absolutely harmless compounds. Photocatalysis is thus an accelerator of the oxidising processes that already exist in nature that promotes quicker decomposition of polluting agents, thus preventing them from accumulating. Easy Stone TX is a photocatalytic material that has demonstrated that it possesses real eco-sustainable qualities capable of fighting pollution.

### COSÌ FUNZIONA LA CITTÀ FOTOCATALITICA/THIS IS HOW THE PHOTOCATALYTIC CITY WORKS



(1) COVOC (benzene, toluene) Metil Mercaptano (gas) Clorurati organici Aromatici policondensati Acetaldeide Formaldeide

(2) NO<sub>x</sub> SO<sub>x</sub> NH<sub>3</sub> (gas)

(1) COVOC (benzene, toluene) Methyl Mercaptan (gas) Aromatic organic polycondensated chlorinated Acetaldehyde Formaldehyde

(2) NO<sub>x</sub> SO<sub>x</sub> NH<sub>3</sub> (gas)

## Una pietra tecnica che contrasta l'inquinamento e rimane sempre pulita

Coerentemente con la filosofia aziendale orientata alla ricerca continua di soluzioni innovative ed ecocompatibili, Palazzetti per la produzione di Easy Stone ha scelto di utilizzare il cemento TX Active®, per contribuire a contrastare l'inquinamento grazie al suo principio fotocatalitico TX.

Active è un calcestruzzo straordinario che garantisce:

L'effetto "autopulizia", per conservare nel tempo inalterato l'aspetto estetico e la brillantezza

L'abbattimento delle sostanze nocive generate dall'attività umana, fabbriche, automobili, riscaldamento domestico.

Con questo speciale prodotto, le caratteristiche estetiche della pietra tecnica vengono esaltate e conservate nel tempo: la decomposizione dei microrganismi che sporcano le superfici degli edifici, la cui crescita è favorita dall'accumulo di grassi, polveri e pioggia, permette di avere superfici sempre pulite e di conservarne inalterata la brillantezza e la bellezza, mantenendo quindi inalterate sia le prestazioni fisico-meccaniche, che le qualità estetiche.



Il principio della fotocatalisi applicata ai materiali cementizi  
 The principle of photocatalysis applied to cement materials

### CARATTERISTICHE TECNICHE EASY STONE/ TECHNICAL FEATURES:

|   | Pietre/Stone               | Mattonelle/Brick        |
|---|----------------------------|-------------------------|
| Resistenza alla compressione:<br>Resistance to compression: | 23,08 N/mm <sup>2</sup>    | 81,63 N/mm <sup>2</sup> |
| Assorbimento/Absorption:                                    | 16,33%                     | 8,43%                   |
| Massa volumica/Bulk mass:                                   | 1.500kg/mc                 | 2.281kg/mc              |
| *Gelivazione/Frost-resistance:                              | NON GELIVO/FROST PROOF     |                         |
| Resistenza al fuoco/Fire-resistance                         | NON COMBUSTIBILE/FIREPROOF |                         |

\*Il prodotto è stato sottoposto a 20 cicli gelo/disgelo  
 \*The product has been submitted to 20 frost/defrost cycles



A man-made stone that fights pollution and is always clean

Consistent with the company's philosophy focused on continuous research in innovative and environmentally-friendly solutions, Palazzetti has chosen to use TX Active® concrete for the production of Easy Stone to contribute to fighting pollution, thanks to its TX photocatalytic principle.

Active is an extraordinary cement that guarantees:

The "self-cleaning" effect to preserve aesthetics and brilliance in the course of time

The reduction of harmful substances generated by human activity, factories, cars and domestic heating.

With this special product, the aesthetic features of man-made stone are set off and preserved in time. The decomposition of the microorganisms that soil the surfaces of building, whose growth is encouraged by the accumulation of grease, dusts and rain, allows the surfaces to remain clean and preserves their brilliance and beauty, as well as their physical-mechanical performances and aesthetic qualities, unaltered.



ALPI GIALLO/YELLOW

## Alpi

Spessore: variabile da 2 a 4 cm  
Peso: ~36 kg/m<sup>2</sup>  
Il m<sup>2</sup> è da intendersi comprensivo  
di fuga di cm 1 - 2

Angolari:  
bianco cod. 803501010  
giallo cod. 803501011  
misto cod. 803501015

Thickness: varies from 2 to 4 cm  
Weight: ~36 kg/m<sup>2</sup>  
The m<sup>2</sup> comprises a gap of 1 - 2 cm

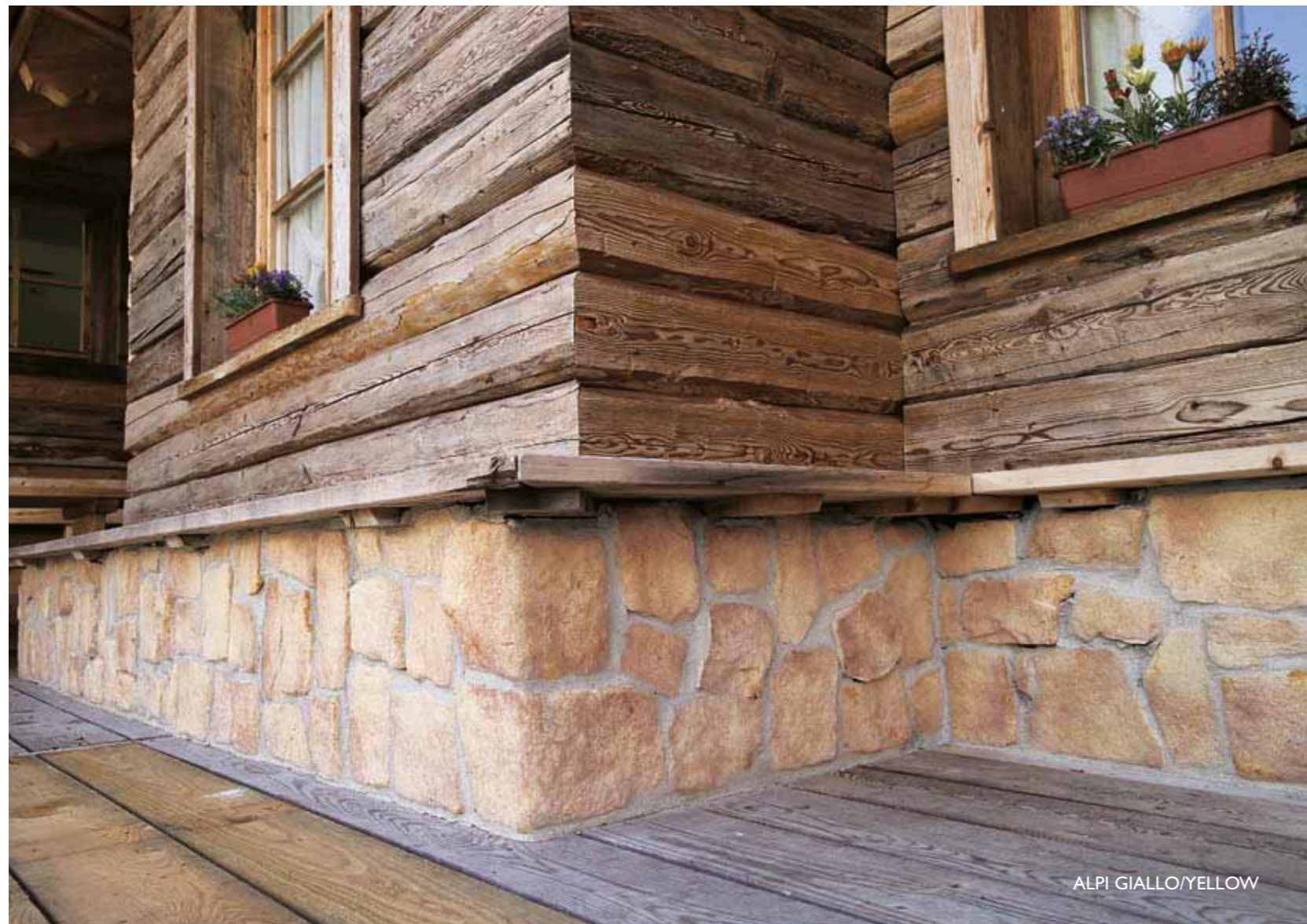
Corner stones:  
white code 803501010  
yellow code 803501011  
mixed code 803501015



# Alpi

- 1 - ALPI BIANCO cod. 803500010
- 2 - ALPI GIALLO cod. 803500011
- 3 - ALPI MISTO cod. 803500015

- 1 - ALPI WHITE code 803500010
- 2 - ALPI YELLOW code 803500011
- 3 - ALPI MIX code 803500015



1



2



3

È possibile mescolare colori e modelli diversi per ottenere effetti cromatici e di forme su misura; ad esempio qui a fianco è riportata una realizzazione ottenuta mescolando:

- 30% Mattone rosso
- 50% Alpi misto
- 20% Sasso

It is possible to mix various colours and models to obtain customised colour-combinations and shapes; e.g. on the side, a combination obtained by mixing:

- 30% Red bricks
- 50% mixed Alpi
- 20% Sasso







ANDE BIANCO/WHITE

## Ande

Spessore: variabile da 3 cm a 5 cm

Peso: ~38 kg/m<sup>2</sup>

Angolari:

bianco cod. 803501040

giallo cod. 803501041

marrone cod. 803501043

Thickness: varies from 3 to 5 cm

Weight: ~38 kg/m<sup>2</sup>

Corner stones:

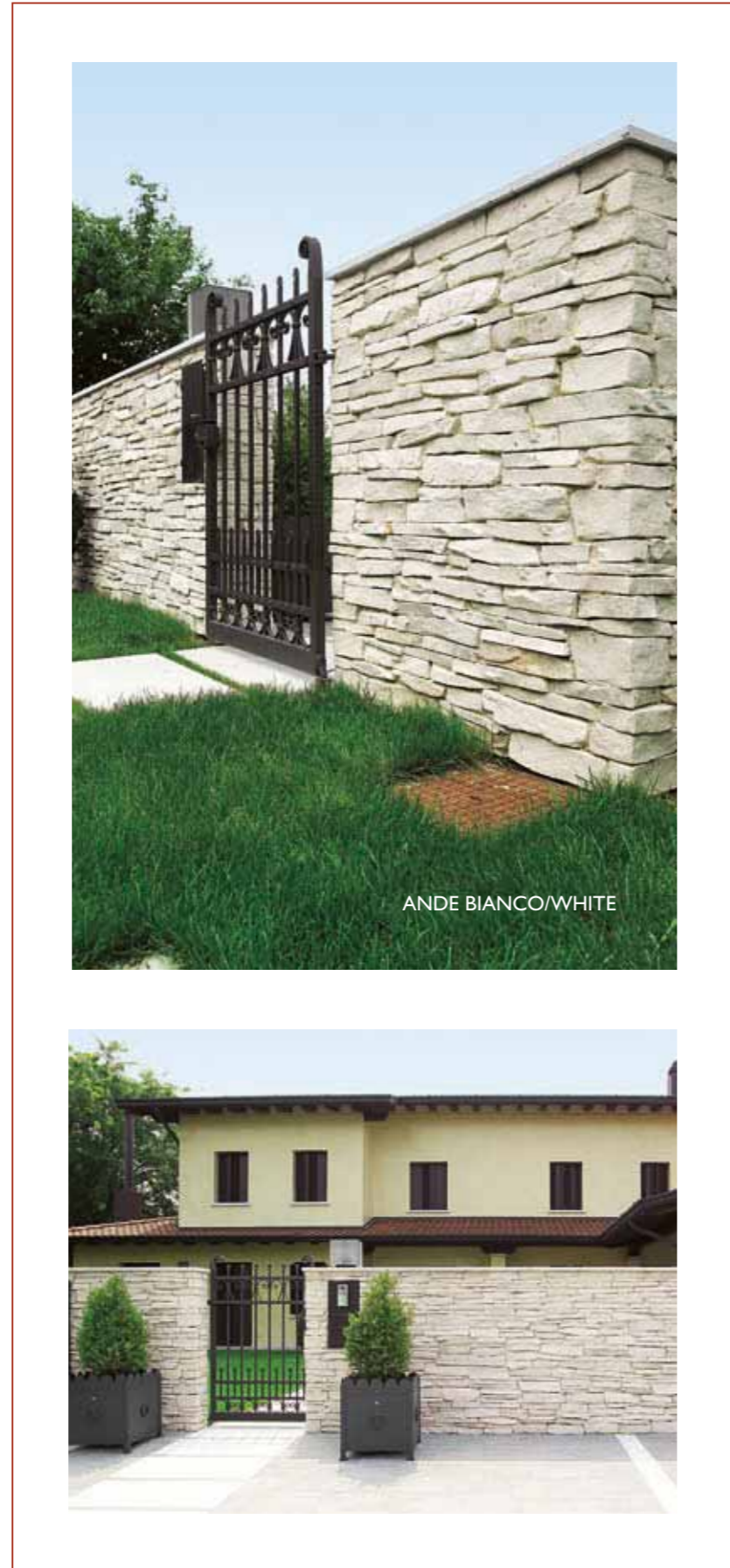
white code 803501040

yellow code 803501041

brown code 803501043



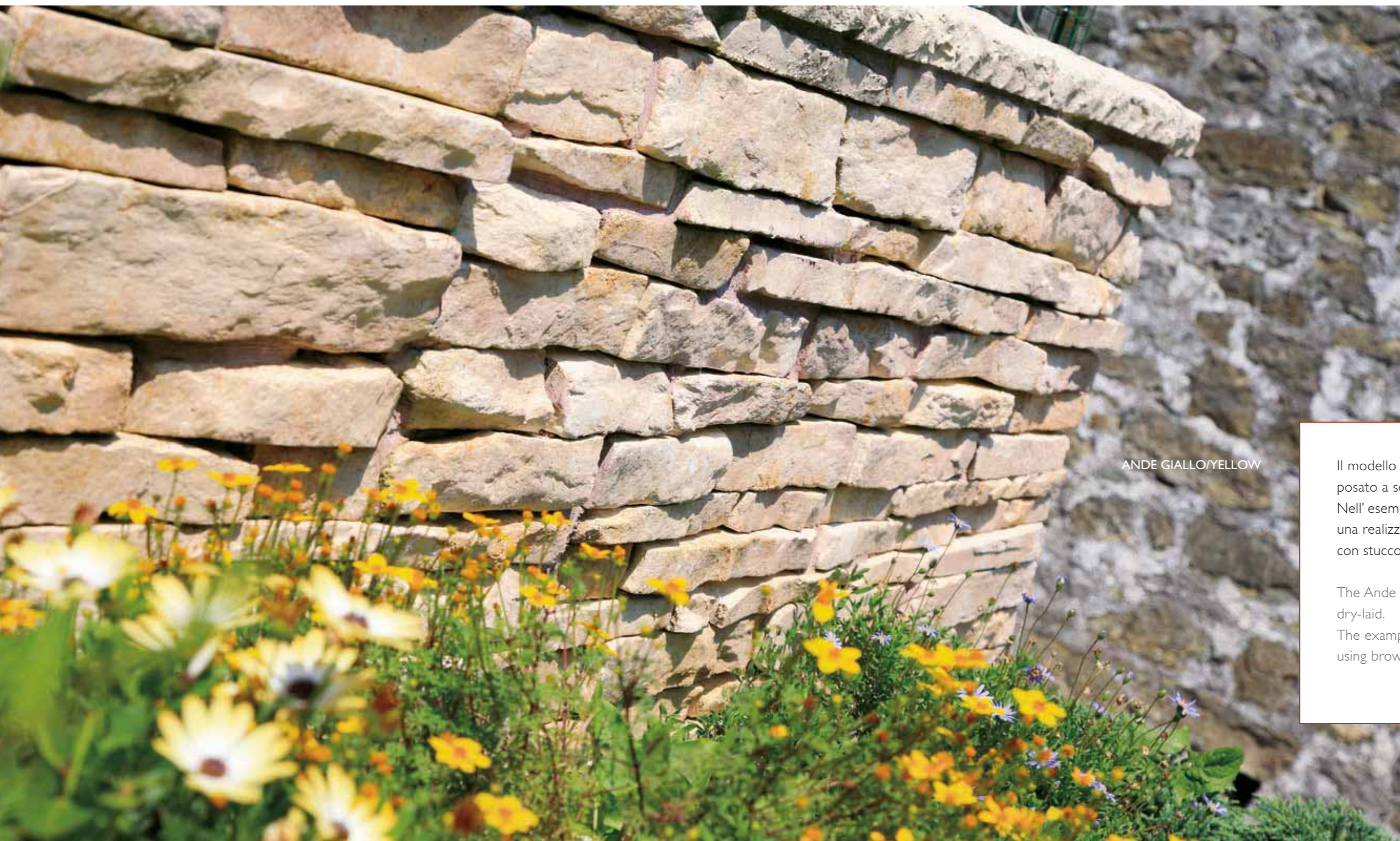
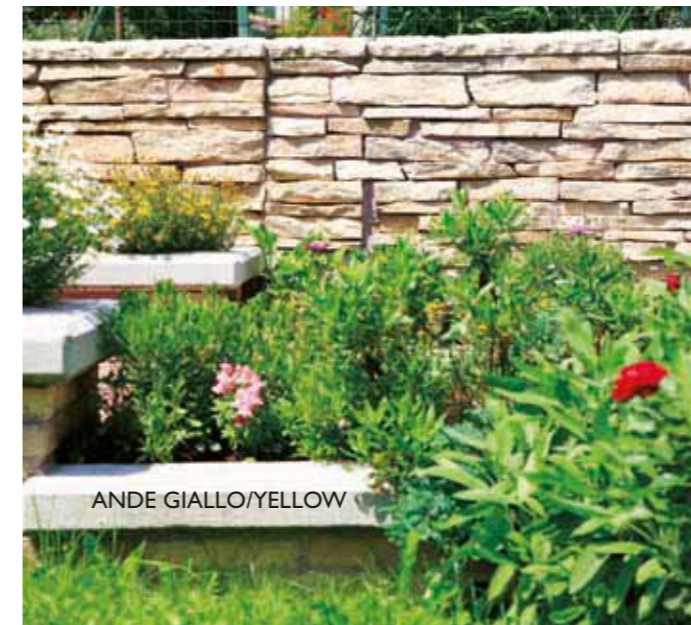
# Ande



# Ande

- 1 - ANDE BIANCO cod. 803500000
- 2 - ANDE GIALLO cod. 803500001
- 3 - ANDE MARRONE cod. 803500002

- 1 - ANDE WHITE code 803500000
- 2 - ANDE YELLOW code 803500001
- 3 - ANDE BROWN code 803500002



Il modello Ande può essere fugato o posato a secco.  
Nell' esempio qui a fianco è riportata una realizzazione con Ande marrone, con stucco beige.

The Ande model can be grouted or dry-laid.  
The example on the side is obtained using brown Ande with beige grout.





APPENNINI BIANCO/WHITE

# Appennini

Spessore: variabile da 3,5 a 4 cm  
Peso: ~38 kg/m<sup>2</sup>

Angolari:  
bianco cod. 803501020  
giallo cod. 803501021  
marrone cod. 803501022

Thickness: varies from 3,5 to 4 cm  
Weight: ~38 kg/m<sup>2</sup>

Corner stones:  
white code 803501020  
yellow code 803501021  
brown code 803501022



# Appennini

- 1 - APPENNINI BIANCO cod. 803500020
- 2 - APPENNINI GIALLO cod. 803500021
- 3 - APPENNINI MARRONE cod. 803500022

- 1 - APPENNINI WHITE code 803500020
- 2 - APPENNINI YELLOW code 803500021
- 3 - APPENNINI BROWN code 803500022




APPENNINI BIANCO/WHITE



APPENNINI GIALLO/YELLOW




APPENNINI MISTO BIANCO-MARRONE/WHITE-BROWN MIX



Il modello Appennini può essere posato a secco o con fuga. Nell' esempio qui a fianco è riportata una realizzazione con Appennini giallo, con stucco grigio.

The Appennini model can be dry-laid or grouted. In the example on the side you can admire a composition made of yellow Appennini with grey grout.





APPENNINI BIANCO/WHITE



1



2



3

# Atlante

Spessore: variabile da 3 cm a 5 cm

Peso: ~38 kg/m<sup>2</sup>

Il m<sup>2</sup> è da intendersi comprensivo di fuga di 1 - 2 cm

Angolari:  
bianco, giallo

Thickness: varies from 3 to 5 cm

Weight: ~38 kg/m<sup>2</sup>

The m<sup>2</sup> comprises a gap of 1 - 2 cm

Corner stones:  
white, yellow



ATLANTE BIANCO/WHITE



# Atlante

ATLANTE BIANCO/WHITE



ESEMPIO DI REALIZZAZIONE MISTA  
(30% Alpi giallo, 70% Ande giallo, fugato  
beige)

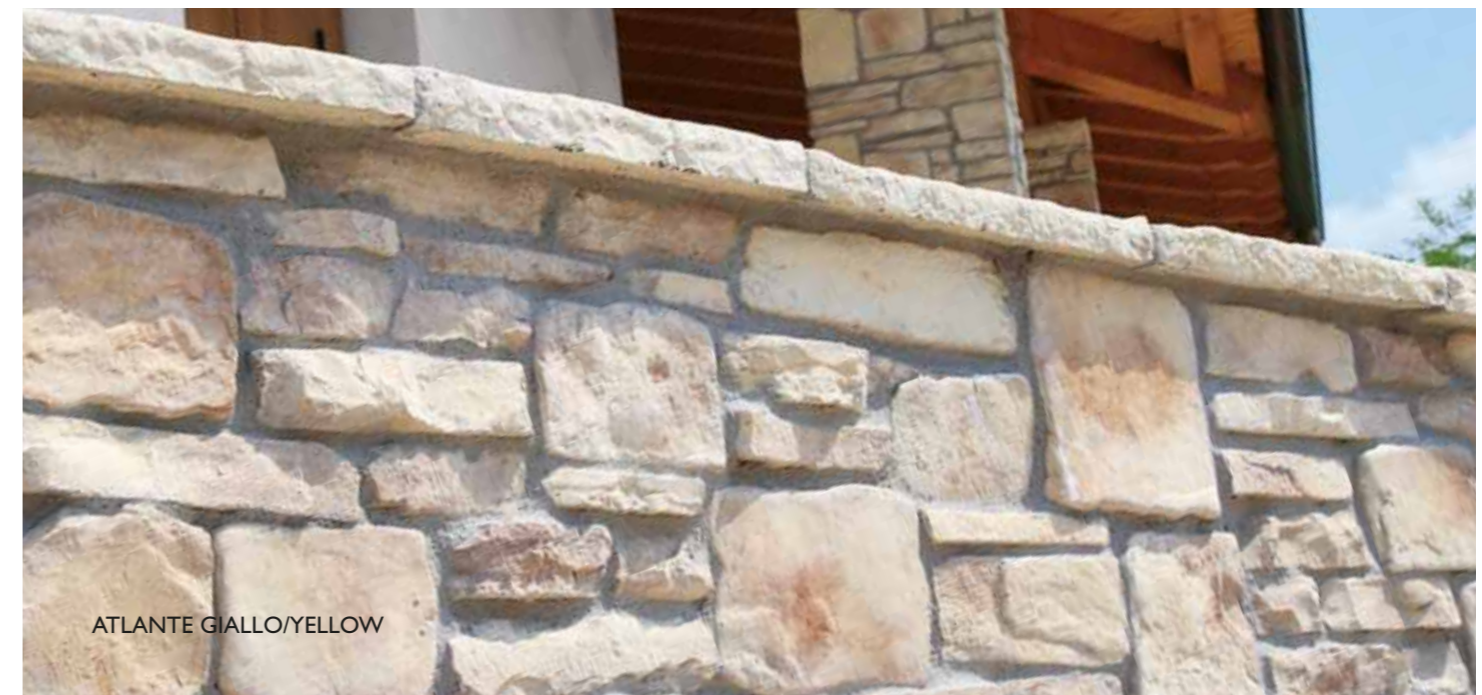
ATLANTE MIXED MADE EXAMPLE  
(30% Yellow Alpi, 70% Yellow Ande,  
beige grout)



Atlante



ATLANTE GIALLO/YELLOW



ATLANTE GIALLO/YELLOW



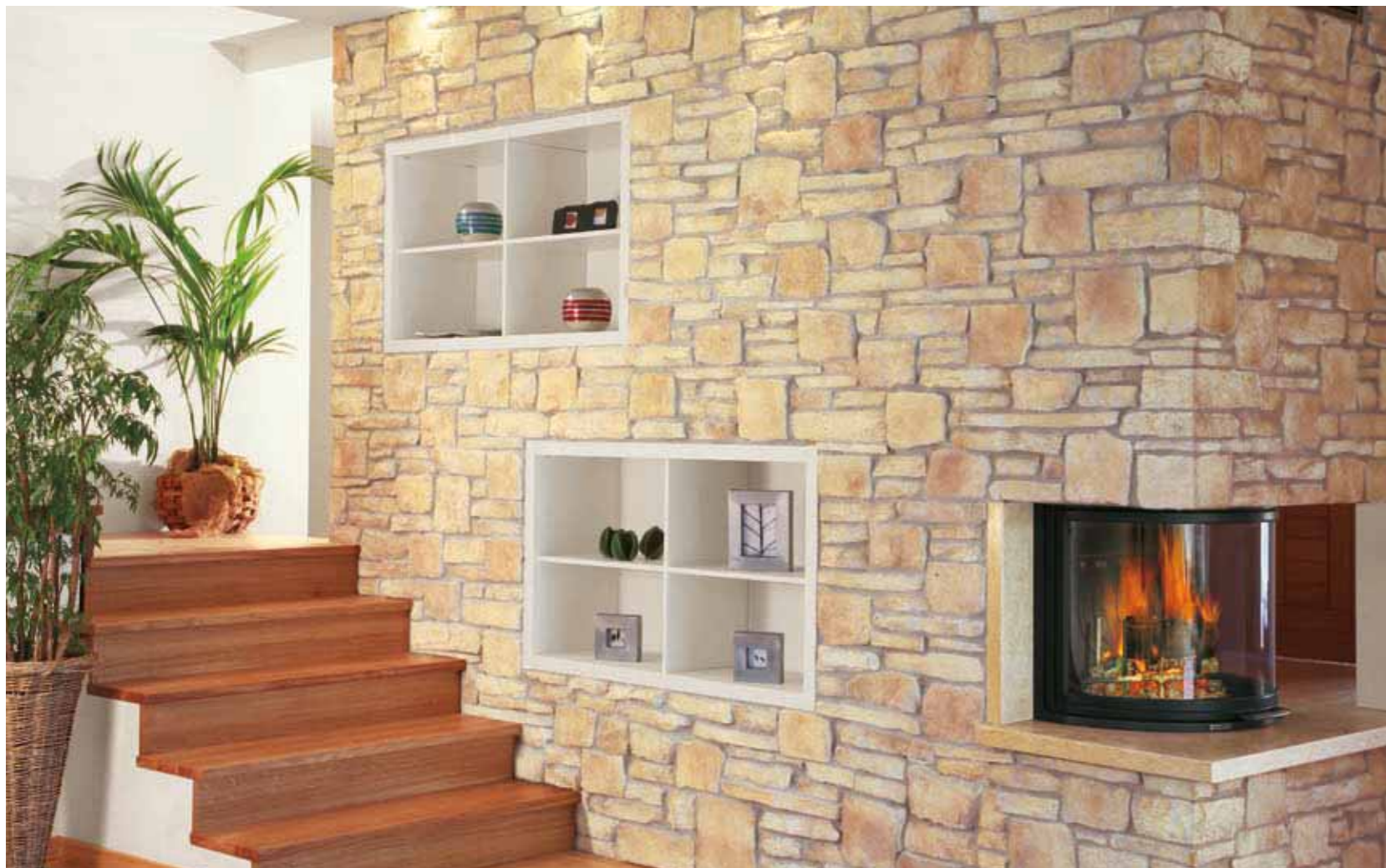
# Atlante

- 1 - ATLANTE BIANCO
- 2 - ATLANTE GIALLO
- 3 - ATLANTE GIALLO, FUGATO BEIGE

- 1 - ATLANTE WHITE
- 2 - ATLANTE YELLOW
- 3 - ATLANTE YELLOW, BEIGE GROUT



ATLANTE GIALLO/YELLOW



1



2



3



È possibile mescolare i colori di uno stesso modello, per ottenere un effetto cromatico misto; ad esempio qui a fianco è riportata una realizzazione ottenuta mescolando:  
50% Alpi misto, 25% Ande giallo, 25% Ande marrone

It is possible to mix the colours within the same model to obtain a multi-coloured effect: for example on the side there is a combination obtained by mixing:  
50% Mixed Alpi, 25% Yellow Ande, 25% Brown Ande

# Carpazi

Spessore: 3,5 cm

Peso: ~38 kg/m<sup>2</sup>

Angolari:

bianco cod. 803501090

giallo cod. 803501091

grigio cod. 803501092

marrone cod. 803501093

Thickness: 3,5 cm

Weight: ~38 kg/m<sup>2</sup>

Corner stones:

white code 803501090

yellow code 803501091

grey code 803501092

brown code 803501093



CARPAZI GIALLO/YELLOW



# Carpazi



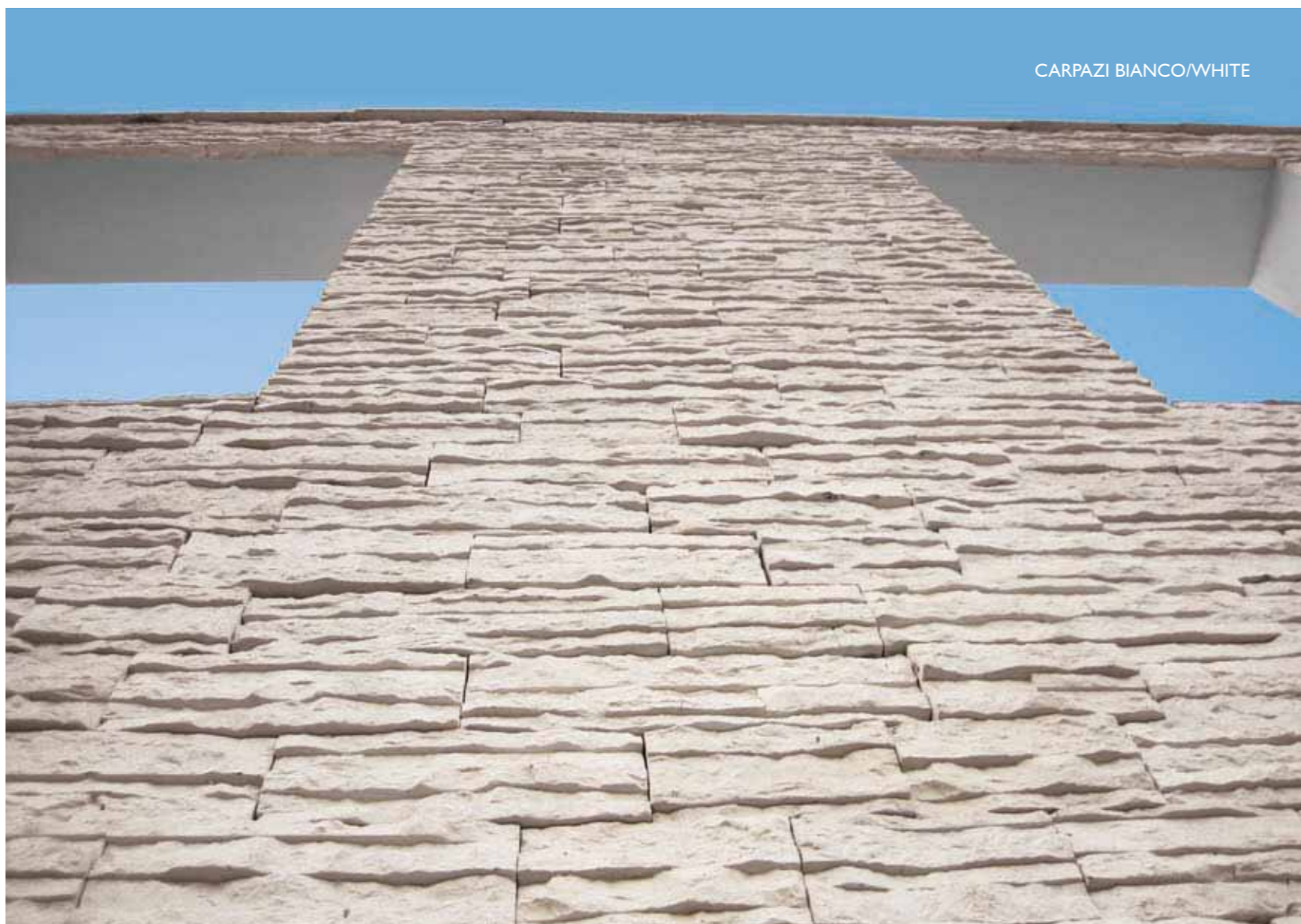
Easy Stone, con i moduli è ancora più easy.

Il modulo favorisce nettamente la posa rendendola più facile, più veloce, più economica.

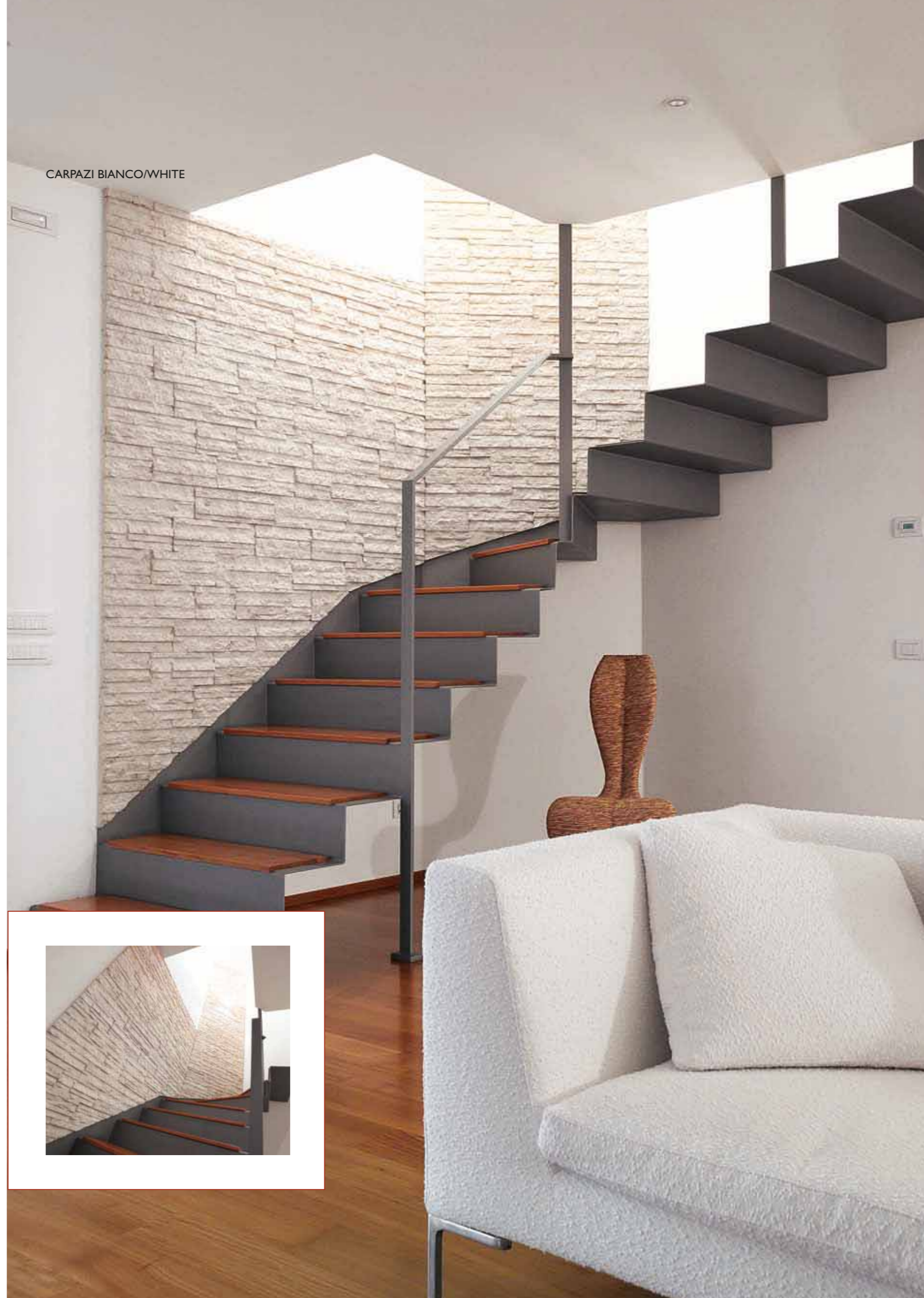


Easy Stone, is even easier with the modules. The module makes laying much easier, quicker and more economical.

CARPAZI BIANCO/WHITE



CARPAZI BIANCO/WHITE





# Carpazi

- 1 - CARPAZI BIANCO cod. 803500080
- 2 - CARPAZI GIALLO cod. 803500082
- 3 - CARPAZI GRIGIO cod. 803500081
- 4 - CARPAZI MARRONE cod. 803500083

- 1 - CARPAZI WHITE code 803500080
- 2 - CARPAZI YELLOW code 803500082
- 3 - CARPAZI GREY code 803500081
- 4 - CARPAZI BROWN code 803500083

CARPAZI BIANCO/WHITE



1



2



3



4

# Caucaso

Spessore: variabile da 2 a 4 cm  
Peso: ~38 kg/m<sup>2</sup>  
Il m<sup>2</sup> è da intendersi comprensivo di fuga di 1-2 cm

Angolari:  
Caucaso grigio cod. 803501101  
Caucaso verde cod. 803501105  
Caucaso marrone cod. 803501103

Thickness:  
Weight: ~38 kg/m<sup>2</sup>  
The m<sup>2</sup> comprises a gap of 1 - 2 cm

Corner stones:  
Caucaso grey code 803501101  
Caucaso green code 803501105  
Caucaso brown code 803501103



- 1 - CAUCASO GRIGIO cod. 803500091
- 2 - CAUCASO VERDE cod. 803500095
- 3 - CAUCASO MARRONE cod. 803500093

- 1 - CAUCASO GREY code 803500091
- 2 - CAUCASO GREEN code 803500095
- 3 - CAUCASO BROWN code 803500093



# Colorado

Spessore: variabile da 1,5 a 5 cm

Thickness: variable 1.5 to 5 cm

COLORADO BIANCO cod. 803500100

COLORADO WHITE code 803500100

COLORADO GIALLO SABBIA

COLORADO YELLOW SAND



# Dolomite

Spessore: variabile da 2 a 3 cm

Thickness: variable 2 to 3 cm

- 1 - DOLOMITE BIANCO cod. 803500110
- 2 - DOLOMITE GIALLO cod. 803500111
- 1 - DOLOMITE WHITE code 803500110
- 2 - DOLOMITE YELLOW code 803500111





HIMALAYA MARRONE-BIANCO/BROWN-WHITE

# Himalaya

Spessore: variabile da 2,5 a 5 cm  
 Peso: ~28 kg/m<sup>2</sup>  
 Il m<sup>2</sup> è da intendersi comprensivo di fuga di 1 - 2 cm  
 Angolari:  
 bianco cod. 803501050  
 marrone cod. 803501051  
 giallo cod. 803501052

Thickness: varies from 2,5 to 5 cm  
 Weight: ~28 kg/m<sup>2</sup>  
 The m<sup>2</sup> comprises a gap of 1 - 2 cm  
 Corner stones:  
 white code 803501050  
 brown code 803501051  
 yellow code 803501052

È possibile mescolare i colori di uno stesso modello, per ottenere un effetto cromatico misto; ad esempio qui a fianco è riportata una realizzazione ottenuta mescolando: 50% giallo, 50% marrone, stucco beige.

It is possible to mix the colours within the same model to obtain a multi-coloured effect: for example on the side there is a combination obtained by mixing: 50% yellow, 50% brown, beige grout.



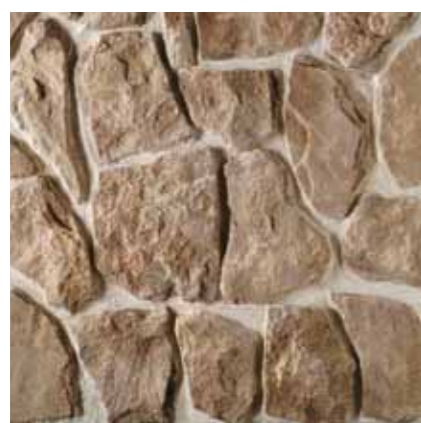
# Himalaya

- 1 - HIMALAYA BIANCO cod. 803500030
- 2 - HIMALAYA MARRONE cod. 803500031
- 3 - HIMALAYA GIALLO cod. 803500032

- 1 - HIMALAYA WHITE code 803500030
- 2 - HIMALAYA BROWN code 803500031
- 3 - HIMALAYA YELLOW code 803500032



1



2



3



HIMALAYA GIALLO/YELLOW



MATTONELLE ARANCIONE ANTICO/  
ANTIQUE ORANGE

# Mattonelle

Spessore: 1,7 cm, Peso: ~25 kg/m<sup>2</sup>  
 Il m<sup>2</sup> è da intendersi comprensivo di fuga di 0,8 cm  
 Angolari:  
 bianco cod. 803501085  
 arancione antico cod. 803501080  
 rosso antico cod. 803501081  
 giallo cod. 803501082  
 rosso cod. 803501084

Thickness: 1.7 cm - Weight: ~25 kg/m<sup>2</sup>  
 The m<sup>2</sup> comprises a gap of 0.8 cm  
 Corner stones:  
 white code 803501085  
 antique orange code 803501080  
 antique red code 803501081  
 yellow code 803501082  
 red code 803501084



Easy Stone, con i moduli è ancora più easy.

Il modulo favorisce nettamente la posa rendendola più facile, più veloce, più economica.



Easy Stone, is even easier with the modules.  
 The module makes laying much easier, quicker and more economical.



# Mattonelle



MATTONELLE GIALLO/YELLOW



MATTONELLE MISTO/MIX

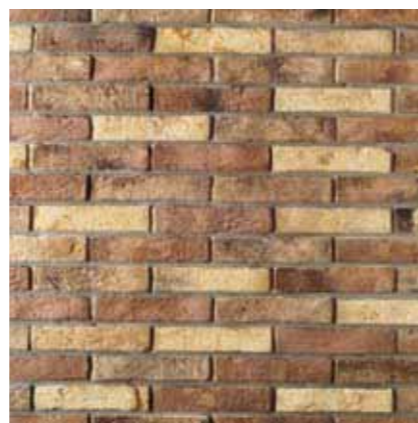
# Mattonelle

- 1 - MATTONELLE BIANCO  
cod. 803500075
- 2 - MATTONELLE ARANCIONE  
ANTICO cod. 803500070
- 3 - MATTONELLE ROSSO  
cod. 803500074
- 4 - MATTONELLE GIALLO  
cod. 803500072
- 5 - MATTONELLE ROSSO ANTICO  
cod. 803500071

- 1 - MATTONELLE WHITE  
code 803500075
- 2 - MATTONELLE ANTIQUE ORANGE  
code 803500070
- 3 - MATTONELLE RED code 803500074
- 4 - MATTONELLE YELLOW  
code 803500072
- 5 - MATTONELLE ANTIQUE RED  
code 803500071

È possibile mescolare i colori di uno stesso modello, per ottenere un effetto cromatico misto. Esempio qui sotto ottenuto mescolando: 40% rosso antico, 20% giallo, 40% arancio antico.

The colours available within a single model can be mixed to obtain a multi-coloured effect. The example shown below has been obtained by mixing: 40% antique red, 20% yellow, 40% antique orange.



MATTONELLE MISTO/MIX



1



2



3



4



5

# Pirenei

Spessore: 2,5 cm,  
 Peso: ~36 kg/m<sup>2</sup>  
 Angolari:  
 bianco cod. 803501030  
 giallo cod. 803501031  
 rosa cod. 803501032  
 marrone cod. 803501033

Thickness: 2,5 cm - Weight: ~36 kg/m<sup>2</sup>  
 Corner stones:  
 white code 803501030  
 yellow code 803501031  
 pink code 803501032  
 brown code 803501033



*Easy Stone, con i moduli è ancora più easy.*

Il modulo favorisce nettamente la posa rendendola più facile, più veloce, più economica.



*Easy Stone, is even easier with the modules.*  
 The module makes laying much easier, quicker and more economical.

PIRENEI GIALLO/YELLOW

- 1 - PIRENEI ROSA cod. 803500063
- 2 - PIRENEI BIANCO cod. 803500060
- 3 - PIRENEI GIALLO cod. 803500061
- 4 - PIRENEI MARRONE cod. 803500064

- 1 - PIRENEI PINK code 803500063
- 2 - PIRENEI WHITE code 803500060
- 3 - PIRENEI YELLOW code 803500061
- 4 - PIRENEI BROWN code 803500064

PIRENEI GIALLO/YELLOW



1



2



3



4



# Sasso di Fiume

Spessore: variabile da 3,5 a 4 cm  
Peso: ~38 kg/m<sup>2</sup>  
Il m<sup>2</sup> è da intendersi comprensivo di fuga di 1-2 cm

Angolari:  
tondo cod. 803501060  
spaccato cod. 803501070

Thickness: varies from 3,5 to 4 cm  
Weight: ~38 kg/m<sup>2</sup>  
The m<sup>2</sup> comprises a gap of 1-2 cm.

Corner stones:  
round code 803501060  
split code 803501070

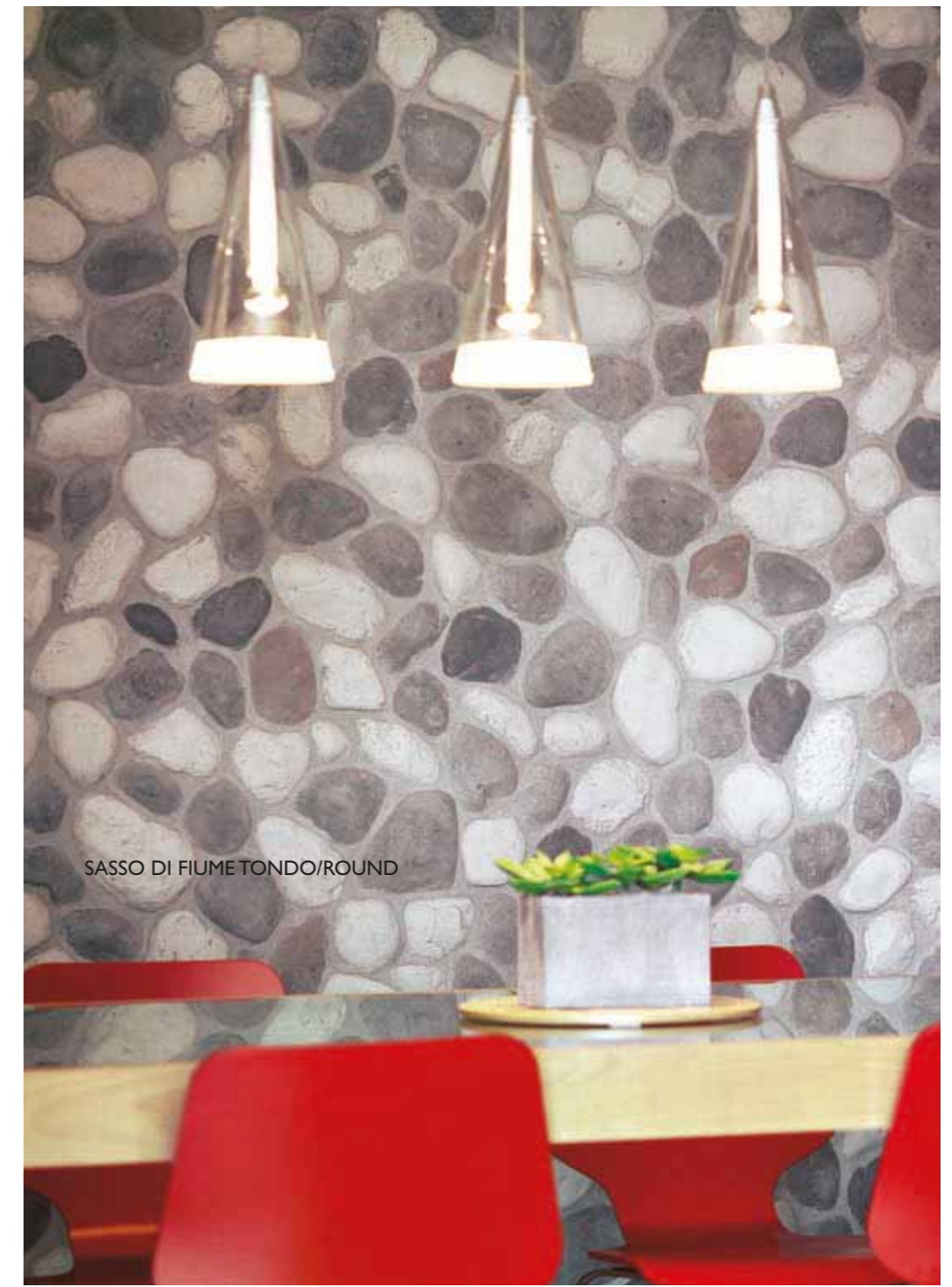


SASSO DI FIUME SPACCATO/SPACCATO



Sasso di Fiume

SASSO DI FIUME SPACCATO/SPLIT



SASSO DI FIUME TONDO/ROUND





SASSO DI FIUME TONDO/ROUND



SASSO DI FIUME SPACCATO (SOLO GRIGIO)/SPLIT (ONLY GREY)



# Sasso di Fiume

- 1 - SASSO DI FIUME TONDO  
cod. 803500040
- 2 - SASSO DI FIUME SPACCATO  
cod. 803500050

- 1 - SASSO DI FIUME ROUND  
code 803500040
- 2 - SASSO DI FIUME SPLIT  
code 803500050



# Misto Rustico

Spessore: variabile da 3,5 a 4 cm  
Peso: ~38 kg/m<sup>2</sup>  
Il m<sup>2</sup> è da intendersi comprensivo di fuga di 1 - 2 cm

Angolari: bianco, giallo  
1 - MISTO RUSTICO CHIARO  
2 - MISTO RUSTICO SCURO

Thickness: varies from 3,5 to 4 cm  
Weight: ~38 kg/m<sup>2</sup>  
The m<sup>2</sup> comprises a gap of 1-2 cm.

Corner stones: white, yellow  
1 - MISTO RUSTICO LIGHT  
2 - MISTO RUSTICO DARK



MISTO RUSTICO CHIARO/LIGHT



MISTO RUSTICO SCURO/DARK

# Misto Agreste

Spessore: variabile da 3,5 a 4 cm  
Peso: ~38 kg/m<sup>2</sup>  
Il m<sup>2</sup> è da intendersi comprensivo di fuga di 1 - 2 cm

Thickness: varies from 3,5 to 4 cm  
Weight: ~38 kg/m<sup>2</sup>  
The m<sup>2</sup> comprises a gap of 1-2 cm.



# Misto Toscana

Spessore: variabile da 2 a 4 cm,  
Peso: ~38 kg/m<sup>2</sup>  
Il m<sup>2</sup> è da intendersi comprensivo di fuga di 1-2 cm

Thickness: varies from 2 to 4 cm,  
Weight: ~38 kg/m<sup>2</sup>  
The m<sup>2</sup> comprises a gap of 1-2 cm.



# Misto Provenza

Spessore: variabile da 2 a 4 cm,  
Peso: ~33 kg/m<sup>2</sup>  
Il m<sup>2</sup> è da intendersi comprensivo di fuga di 1-2 cm

Thickness: varies from 2 to 4 cm,  
Weight: ~33 kg/m<sup>2</sup>  
The m<sup>2</sup> comprises a gap of 1-2 cm.





# Elementi Garden

Traversine in cemento rinforzato, colorato con ossidi di ferro per riprodurre l'effetto legno. Indistruttibili alle intemperie, ideali per viali pedonabili.

DISPONIBILI IN FORME DIVERSE:

- 1 - L 39 cm - h 20 cm, sp. 4 cm
- 2 - L 80 cm - h 20 cm, sp. 4 cm
- 3 - Ø: variabile 35 - 40 cm, sp. 4 cm
- 4 - L 50 cm - h 40 cm

Elements in reinforced cement, coloured with iron oxides to reproduce the effect of wood. Indestructably weather-proof, it is ideal footpaths.

AVAILABLE IN VARIOUS SHAPES:

- 1 - L 39 cm - h 20 cm - Thickness: 4 cm
- 2 - L 80 cm - h 20 cm - Thickness: 4 cm
- 3 - Ø: varies from 35 - 40 cm Thickness: 4 cm
- 4 - L 50 cm - h 40 cm



# Garden Elements



TONDO/ROUND



TRAVERINE MISTE L40-L80/  
MIXED PLANKS L 40. L 80



4 - PALIZZATA/PALISADE



TONDO/ROUND



TRAVERSINA/PLANK



PALIZZATA/PALISADE

# Accessori Accessories

## COPERTINE

Misure: 25x50 cm;  
35x50 cm;

## COVER STONES

Sizes: 25x50 cm;  
35x50 cm;



BUCCIATA/ORANGE-PEEL EFFECT



RUSTICA/RUSTIC

## PILASTRI

Misure: 35x35 cm;

## PILLARS

Sizes: 35x35 cm;



BUCCIATA/ORANGE-PEEL EFFECT



RUSTICA/RUSTIC

## ARCHITRAVE

Misure: 160x25h cm

## ARCHITRAVE

Size: 160x25h cm



ARCHITRAVE/ARCHITRAVE

## AVVERTENZE

Il prodotto non costituisce struttura portante e non aggiunge robustezza alle superfici su cui viene applicato. Non deve essere utilizzato su bordi piscine e a contatto con scorrimento d'acqua mescolata a sali e sostanze chimiche, tipo quelle utilizzate per sciogliere la neve. Non eseguire la posa in opera in situazioni ambientali con temperature inferiori a +4°C. Le pietre sono lavabili con idropulitrice (prestando attenzione a non usare eccessiva pressione e mantenendo il getto ad un'adeguata distanza) e non possono essere pulite o trattate con acidi. Non sabbare o scalfire il prodotto con utensili abrasivi.

## CAUTION.

The product is not a load-bearing structure and does not add sturdiness to the surface to which it is applied. It must not be used to pave around swimming pools or in contact with running water mixed with salts and chemical substance, like those used to melt snow. Do not apply in environments having a temperature lower than +4°C. This artificial stone can be washed using a hydro cleaner (taking care not to use too much pressure and keeping the jet at a suitable distance) but cannot be treated or cleaned with acid substances. Do not sand or scratch the product with abrasive tools.

Ricordiamo che il materiale può arrivare umido pertanto la colorazione potrebbe non essere quella definitiva.

We would like to remind you that the material may be damp when it arrives and that its colour may not correspond to the final shade.

## CAPITOLATO

Fornitura e posa di rivestimento realizzato con Pietra Tecnica EasyStone identificata nel modello.....prodotta in Italia dalla Palazzetti Lelio Spa. Il manufatto andrà incollato alla superficie oggetto del rivestimento, ben pulita ed ancorata, con l'apposito collante, rifinita nei giunti con relativo stucco, di colore appropriato.

## ITEM OF PRODUCT SPECIFICATIONS:

Supply and laying of EasyStone, man-made stone cladding, identified by model..... produced in Italy by Palazzetti Lelio Spa. The product will be glued to the surface to be clad, cleaned and secured using the special adhesive and finished in its joints by means of the relevant suitably-coloured grout.



## Everlasting beauty

Design, functionality and quality: three closely related aspects to ensure that the aesthetic appeal of the complete collection is always backed by quality design and workmanship. Top-quality materials provide furnishing solutions that are robust and long-lasting, even when exposed to atmospheric agents.

### TEAK

Famous for its hardness and sturdiness, this wood is everlasting and resistant to climatic variations and parasites, remaining non-deformable and maintaining its natural characteristics. Its golden colour and stability make it a prestigious material that adds a value-added element to furniture.

### ALUMINIUM

Lightness and durability: aluminium is ideal for outdoor use as it guarantees special sturdiness and excellent resistance to atmospheric agents. Great aesthetic appeal for this material, which is also highly practical and easy to clean.

### TEXTILENE

This innovative synthetic fibre, particularly appreciated for its durability and resistance to atmospheric agents, is highly versatile and guarantees extreme comfort and resistance to sunlight. It maintains its shape and colours, and is ideal for garden furniture.

### POLYRATTAN

A non-deformable water-repellent material that ensures complete colour fastness: a quality synthetic fibre, with the same weave as natural wicker. It is resistant to UV rays, water and frost and does not absorb humidity or dirt.

## Nuove emozioni all'aria aperta

Palazzetti, sempre attento al tuo comfort e al tuo relax, amplia la linea giardino con una nuova gamma di arredo in teak, legno di grande pregio e durevolezza, Textilene e Poly rattan, materiali tecnici resistenti agli agenti atmosferici, al sole, all'usura ideali per l'esterno. Proposte ergonomiche e affascinanti per regalarti piacevoli momenti negli spazi domestici all'aria aperta. Poltrone, poltroncine, sdraio, lettini, tavolini e tavoli, disponibili anche con piani personalizzati in marmo o Pietra Antica: un'altra scelta all'insegna della qualità, per offrirti nuovi modi di interpretare le tue aree verdi e per darti nuove emozioni da condividere con tutta la famiglia.



## New outdoor sensations

Palazzetti, always has an eye on your comfort and relaxation, extending its garden collection with a new furniture range in teak, a highly prestigious and long-lasting wood, and in Textilene and Poly rattan, technical materials resistant to atmospheric agents, to sunlight and to wear and tear, which are ideal for outdoor areas. Ergonomic and attractive furniture provides you with enjoyable moments in the outdoor areas of your home. Armchairs, chairs, dormeuses, sunbeds, low tables and tables are also available with customized tops in Pietra Antica: another quality choice, offering you new ways of experiencing your outdoor areas and providing you with new sensations to share with the whole family.

## Bellezza "sempreverde"

Design, funzionalità, qualità: tre aspetti strettamente correlati per far sì che l'effetto estetico di tutta la linea sia sempre supportato da un reale valore costruttivo e strutturale. Materiali di prima scelta per proposte d'arredo solide e durature, anche quando esposte agli agenti atmosferici.

### TEAK

Celebre per la sua durezza e solidità, questo legno resiste al tempo, alle variazioni climatiche e ai parassiti restando indeformabile e mantenendo inalterate le caratteristiche naturali. La sua tonalità dorata e la sua stabilità fanno di questo legno un materiale di pregio, capace di dare ancora più valore all'arredo.

### ALLUMINIO

Leggerezza e durata: l'alluminio è ideale nell'uso per esterni in quanto assicura una particolare robustezza e un'ottima resistenza agli agenti atmosferici. Di piacevole resa estetica, questo materiale si rivela essere anche molto pratico, grazie all'estrema facilità di pulizia.

### TEXTILENE

Innovativa fibra sintetica particolarmente apprezzata per le sue qualità di durevolezza e resistenza agli agenti atmosferici, è caratterizzata da una notevole flessibilità che garantisce un'estrema comodità di seduta, resistente ai raggi solari, mantiene inalterate forme e colori rivelandosi perfetta per l'arredo giardino.

### POLYRATTAN

È un materiale indeformabile e impermeabile, che assicura l'inalterabilità dei colori: una fibra sintetica di alta qualità, che riproduce lo stesso intreccio del midollino naturale. Resistente ai raggi UV, all'acqua e alle gelate, non assorbe l'umidità e neppure lo sporco.



Il tavolo nella foto non è a listino.  
The table in this picture is not included  
in the price list.

# Orange



Poltroncina in alluminio e Textilene resistente a tutti gli agenti atmosferici. Perfettamente impilabile favorisce l'ottimizzazione dello spazio anche nei periodi di non utilizzo. Disponibile nelle versioni con/senza eleganti braccioli interamente in teak.

- 1 - nera con braccioli in teak
- 2 - beige con braccioli in teak
- 3 - beige

dimensioni: 53x62x88,5h cm

A chair in aluminium and Textilene that is resistant to all atmospheric agents. It is perfectly stackable and allows optimum use of space even when not in use. Available in versions with/w.out elegant armrests entirely in teak.

- 1 - black with teak armrests
- 2 - beige with teak armrests
- 3 - beige

dimensions: cm 53x62xh88,5



1



2



3

## Cannes Program

Poltroncina in alluminio e Textilene con braccioli in teak. Resistente a tutti gli agenti atmosferici e perfettamente impilabile, favorisce l'ottimizzazione dello spazio anche nei periodi di non utilizzo.

dimensioni: 57x61,5x92h cm

A chair in aluminium and Textilene with teak armrests. Resistant to all atmospheric agents and perfectly stackable. It allows optimum use of space even when not in use.

dimensions: cm 57x61,5xh92



Tavolo rettangolare in alluminio e teak di primissima qualità. Il design del top a doghe larghe lo rende elegante alla vista e particolarmente robusto nell'utilizzo. Pensato per 6 persone, può essere allungato fino a 280 cm per tavolate numerose.

dimensioni: 200x100x75h cm  
dimensioni con prolunga:  
280x100x75h cm

A rectangular table in top-quality aluminium and teak. The top with slatted design provides elegant appeal and makes it particularly sturdy. It seats 6 people and can be extended up to 280 cm for larger numbers.

dimensions: cm 200x100xh75  
dimensions with extension:  
cm 280x100xh75



# St. Tropez Program

Tavolo da pranzo proposto in tre diverse misure, con struttura realizzata in alluminio e teak. Il top è disponibile in tre diverse versioni:

- alluminio microforato, richiama la stessa trama della sedia,
  - marmo color antracite,
  - Pietra Antica esclusiva di Palazzetti.
- 1 - dimensioni 160x96x75h cm  
 2 - dimensioni 200x96x75h cm  
 3 - dimensioni 96x96x75h cm

Poltroncina in alluminio e teak, il cuscino è optional (foto 1). Dim.: 57x61,5x92h cm

A dining table available in three different sizes, with structure in aluminium and teak. The top is available in three different versions:

- micro-perforated aluminium with the same weave as the chair;
  - anthracite coloured marble
  - exclusive Pietra Antica by Palazzetti.
- 1 - dimensions cm 160x96xh75  
 2 - dimensions cm 200x96xh75  
 3 - dimensions cm 96x96xh75h

A chair in aluminium and teak, with optional cushion (picture 1). Dim.: cm 57x61,5xh92



Sia il marmo color Antracite (4) che la Pietra Antica (5) vengono trattati per l'utilizzo in esterno, mantenendo così inalterate negli anni le proprie peculiarità.

Both anthracite coloured marble (4) and Pietra Antica (5) have been treated for outdoor use, allowing them to retain their special characteristics.





## Montpellier Program



Composto da tavolo e poltroncine.  
Tutti gli elementi sono realizzati in Poly rattan con trama tipo midollino resistente agli agenti atmosferici. Il tavolo ha un top in vetro impreziosito da un elegante decoro sabbato. Per le poltroncine sono disponibili gli imbottiti.

This collection comprises a table and chairs. All furniture is in Poly rattan with a wicker-type weave that is resistant to atmospheric agents. The table has a glass top embellished with an elegant sanded pattern. Cushions are available for chairs.

1 - Poltroncina dim. 62x63x80h cm  
2 - Tavolo dim. 180x90x72h cm

1 - Chair dim. cm 62x63xh80  
2 - Table dim. cm 180x90xh72



# Monaco Program



Set costituito da poltrone (1 o 2 posti) in alluminio e tessuto da esterni resistente agli agenti atmosferici e da un tavolino in alluminio e vetro satinato temperato.

- 1 - Poltrona 1 posto dim. 65x73x84,5h cm
- 2 - Poltrona 2 posti dim. 128x73x84,5h cm
- 3 - Tavolino vetro dim. 120x70x32,5h cm



1



2

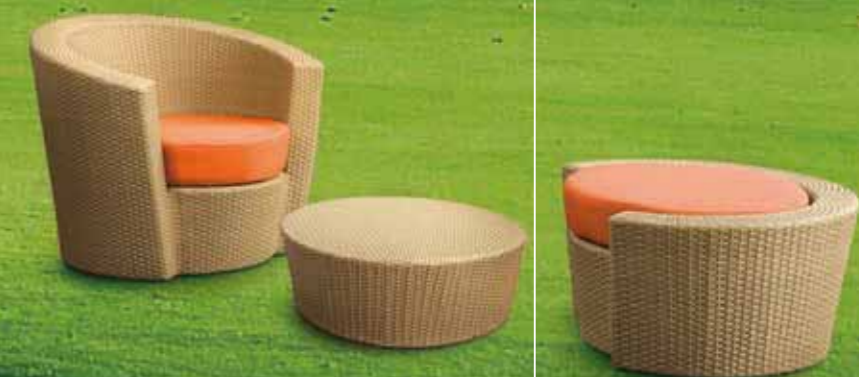


3

Set of 1 or 2-seater chairs in aluminium, upholstered with fabric suitable for outdoors and resistant to the weather, plus a coffee table in aluminium and tempered satin glass.

- 1 - 1-seater chair dim. 65x73x84,5h cm
- 2 - 2-seater chair dim. 128x73x84,5h cm
- 3 - Glass table dim. 120x70x32,5h cm

# Limoges Program



Composto da poltrona completa di imbottito per la seduta, pouffe con seduta imbottita e tavolino basso. Tutti gli elementi sono realizzati in Poly rattan con trama tipo midollino resistente agli agenti atmosferici, proposta in due varianti colore: Ambra e Testa di moro. Gli imbottiti possono essere color arancio o crema.

- 1 - Poltroncina: dimensioni 99,5x85x77h cm
- 2 - Pouffe: dimensioni Ø55x35h cm
- 3 - Tavolino basso: dimensioni Ø87x41,5h cm



1



2



3

This collection comprises a chair with seat cushion, a footstool with seat cushion and a low table. All items are in Poly rattan with wicker-type weave that is resistant to atmospheric agents. Available in two different colours: Amber and Dark Brown. Cushions are available in orange or cream.

- 1 - Chair: dim. cm 99,5x85x77
- 2 - Footstool: dim. cm Ø55x35
- 3 - Low table: dim. cm Ø87x41,5



# Antibes

Tavolino bar realizzato in alluminio con piano in legno trattato per esterno.

dimensioni: 70x80x73h

Bar table made from aluminium with a wooden top treated for outdoor use.

dimensions: 70x80x73h



112

# Borgogna

Poltroncina in alluminio e Polyrattan con braccioli in teak. Resistente a tutti gli agenti atmosferici e perfettamente impilabile, favorisce l'ottimizzazione dello spazio anche nei periodi di non utilizzo.

dimensioni: 53x67x90h cm

A chair in aluminium and Polyrattan with teak armrests. Resistant to all atmospheric agents and perfectly stackable. It allows optimum use of space even when not in use.

dimensions: cm 53x67x90h



# Bretagna

Poltroncina in alluminio e Polyrattan con intreccio materico effetto naturale. I braccioli sono in teak. Resistente a tutti gli agenti atmosferici e perfettamente impilabile, favorisce l'ottimizzazione dello spazio anche nei periodi di non utilizzo.

dimensioni: 61x72,5x108,5h cm

Armchair in aluminium and Polyrattan with a natural chunky-effect texture. The armrests are in teak. Resistant to all atmospheric agents and perfectly stackable. It allows optimum use of space even when not in use.

dimensions: cm 61x72,5x108,5h



113

# Poltroncina Guascogna

Poltroncina (con cuscino optional) in Polyrattan con trama tipo midollino resistente a tutti gli agenti atmosferici.

Struttura interna in alluminio con piedini in teak.

dimensioni: 60x59,5x91h cm

Chair (with cushion optional) is in Polyrattan with a wicker-type weave that is resistant to atmospheric agents.

Inside structure in aluminium with teak feet.

dimensions: cm 60x59,5x91h



# Digione



Lettino da sole con struttura in alluminio verniciato e braccioli in teak. La seduta viene proposta interamente in teak o in Textilene in due varianti colore, beige e nero. Dotato di ruote e schienale multi-posizione.

Foto/Picture 1

A sunbed with lacquered aluminium structure and teak armrests. The seat is entirely in teak or in Textilene and available in two different colours: beige or black. It is equipped with wheels and multi-position back.



2



3

- 1 - Seduta in teak
- 2 - Seduta in fibra sintetica color beige
- 3 - Seduta in fibra sintetica color nero

dimensioni 77,5x202,5x101/64h cm

- 1 - Sunbed in teak
- 2 - Sunbed in beige Textilene synthetic fibre
- 3 - Sunbed in black Textilene synthetic fibre

dimensions: cm 77,5x202,5xh101/64



# Normandia Program

Programma modulare composto da poltroncina 1, 2 o 3 posti e da tavolino. Realizzato in alluminio e Poly rattan con trama tipo midollino resistente a tutti gli agenti atmosferici, il tavolino ha piano in vetro. Sono disponibili gli imbottiti color bianco (optional).

- 1 - Divano 1 posto dim. 78x69,5x71,5h cm
- 2 - Divano 2 posti dim. 156x69,5x71,5h cm
- 3 - Divano 3 posti dim. 228x69,5x71,5h cm
- 4 - Tavolino dim. 78x69,5x29,5h cm
- 5 - Cuscino dim. 78x69,5x6h cm

Modular programme composed of a 1, 2 or 3-seater sofa and a table. Made from aluminium and Poly rattan with wickerwork-type interlacing, it resists to all types of weather conditions. The tabletop is in glass. The upholstered parts are also available white (optional).

- 1 - 1-seater-sofa dim. 78x69,5x71,5h cm
- 2 - 2-seater-sofa dim. 156x69,5x71,5h cm
- 3 - 3-seater-sofa dim. 228x69,5x71,5h cm
- 4 - Table dim. 78x69,5x29,5h cm
- 5 - Cushion dim. 78x69,5x6h cm







Le pietre tecniche presentate in questo catalogo vengono prodotte dallo stabilimento Palazzetti con sede a Zoppola (PN).

The manmade stone shown in this catalogue is produced in Palazzetti's plant in Zoppola (PN).

## **PALAZZETTI** *in giardino*

Palazzetti Lelio SpA  
via Roveredo, 103  
33080 Porcia (PN)  
Tel. +39 0434 922922 - Fax +39 0434 922355  
[www.palazzetti.it](http://www.palazzetti.it)  
[info@palazzetti.it](mailto:info@palazzetti.it)



Timbro del rivenditore:

Dealer's stamp: