

rivestimenti
su misura

PALAZZETTI





Palazzetti il fuoco su misura



PALAZZETTI È UNA GRANDE REALTÀ AZIENDALE CHE RIUNISCE NELL'AREA PORDENONESE CINQUE UNITÀ PRODUTTIVE, DOVE LAVORANO PIÙ DI 400 DIPENDENTI CON UN INDOTTO DI OLTRE 350 ADDETTI SU UNA SUPERFICIE TOTALE DI 120.000 METRI QUADRI, DI CUI 36.000 COPERTI.

È QUI CHE VENGONO PROGETTATI E REALIZZATI OLTRE 150 MODELLI BASE DI CAMINETTI CON MOLTEPLICI VARIANTI E UN'AMPIA GAMMA DI STUFE E BARBECUES.

UNA SOLIDA REALTÀ IMPRENDITORIALE DA SEMPRE AL TUO SERVIZIO, COSÌ ORIENTATA ALLA SODDISFAZIONE DEL CLIENTE, DA OFFRIRE AL "SU MISURA" IL PIÙ AMPIO SPAZIO PRODUTTIVO, CON L'IMPEGNO A CREARE PRODOTTI UNICI, ASSOLUTAMENTE PERFETTI.

PERCHÉ CHI SCEGLIE LA QUALITÀ PALAZZETTI SCEGLIE UN PROGETTO AD HOC, CHE TIENE CONTO DI SPECIFICHE ESIGENZE ESTETICHE E DI OGNI SINGOLA PROBLEMATICHE TECNICO-PRATICA.

PER CREARE UN PRODOTTO UNICO SERVE LA CERTEZZA DI UNO STANDARD QUALITATIVO ELEVATISSIMO DEI SINGOLI COMPONENTI, CHE SOLO UN'AZIENDA LEADER PUÒ GARANTIRE.

SCOPRI LA PERFETTA SINTESI TRA TECNOLOGIA, ESTETICA E PERSONALIZZAZIONE: ENTRA NEL MONDO DEL "SU MISURA" PALAZZETTI.

IL SERVIZIO "SU MISURA": ESATTAMENTE COME LO VUOI.

PER CHI DESIDERA QUALCOSA DI UNICO, IL NOSTRO STAFF DI DESIGNER E TECNICI SPECIALIZZATI CREA, SU RICHIESTA, PROGETTI "SU MISURA" PER REALIZZARE IL CAMINETTO PERFETTO PER LA CASA DI OGNI CLIENTE. COME FARE PER AVERE IL "TUO" PALAZZETTI?

PALAZZETTI
SU MISURA
per te

1

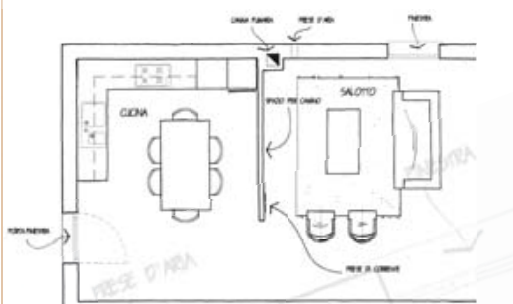
TUTTO INIZIA DA UN
DESIDERIO CHIARO

2

DAL DESIDERIO
NASCE IL PROGETTO

3

IL TUO CAMINETTO
PRENDE FORMA



Esamina insieme al tuo rivenditore Palazzetti di fiducia la piantina della casa ed eventualmente le foto della stanza che ospiterà il caminetto, per mettere a fuoco le tue esigenze funzionali ed estetiche.



Il nostro studio design elaborerà in breve tempo un progetto per te che soddisfi ogni tua esigenza, corredandolo con un preventivo dettagliato.



Quando avrai approvato il progetto, i tecnici Palazzetti lo realizzeranno con lavorazioni brevettate e usando solo materiali di qualità.

I RIVESTIMENTI, LA PIÙ GRANDE LIBERTÀ DI SCELTA SUL MERCATO.

VENIRE INCONTRO AD OGNI RICHIESTA È DA SEMPRE UNA NOSTRA MISSIONE, PER QUESTO CERCHIAMO DI SODDISFARE AL MEGLIO TUTTI I GUSTI E LE ESIGENZE DI ARREDO OFFRENDO UNA VASTISSIMA GAMMA DI RIVESTIMENTI. OLTRE 150 MODELLI, LAVORATI CON MACCHINARI ALL'AVANGUARDIA E AVANZATE TECNOLOGIE, E, ANCORA OGGI, IMPREZIOSITI DA SAPIENTI LAVORAZIONI ARTIGIANALI.

CATALOGO RIVESTIMENTI PALAZZETTI

Accanto al "su misura" Palazzetti propone un vasto catalogo di rivestimenti con più di 150 modelli diversi per stile, design e materiali. Consultatelo, forse ciò che cercate è già disponibile per voi.



QUALITÀ MADE IN ITALY

Palazzetti lavora il marmo dei suoi rivestimenti all'interno di un unico stabilimento, quello di Porcia, per assicurare e controllare, fase dopo fase, la perfetta riuscita dei suoi prodotti.

LAVORAZIONI CONTROLLATE A VISTA

La lavorazione del marmo richiede procedimenti accurati e controlli minuziosi in quanto da essa dipende non solo il valore estetico, ma anche la qualità generale di ogni caminetto. Il marmo è un materiale vivo, con sfumature, venature, tonalità sempre diverse; tutte queste piccole imperfezioni aggiungono valore al materiale e non devono essere considerati difetti, ma pregi. Per garantire l'uniformità estetica, comunque, i caminetti Palazzetti sono sempre ricavati da un blocco unico di marmo e non dall'assemblaggio di pezzi diversi, che ne comprometterebbe la tonalità finale.

L'ATTENZIONE AI MATERIALI E L'AMPIA VARIETÀ DISPONIBILE

Grazie alla fitta rete di relazioni avviate con i maggiori distributori internazionali Palazzetti offre una gamma di rivestimenti infinita, realizzata attingendo ad un'ampia varietà di marmi, che in base alle tue preferenze possono presentare diverse lavorazioni. L'intera produzione segue una struttura modulare, che con il preassemblaggio dei vari elementi facilita il montaggio finale, riduce al minimo la possibilità di errori e consente un rapido ed agevole controllo delle misure.

4

UNICO COME IL MARMO CHE SCEGLIERAI

Si fa presto a dire marmo! Anche le lastre di medesima qualità e colore, possono offrire variazioni evidenti, di cromie, venature e sfumature. Per questo ti offriamo la possibilità di personalizzare il tuo caminetto scegliendo di persona la lastra di marmo più vicina al tuo gusto. Basterà prendere un appuntamento e venirci a trovare in azienda. Ti faremo scegliere il marmo e firmare la lastra. Sarà davvero un camino unico!



BELLO PER SEMPRE: SOLO CON PALAZZETTI

Se amate le linee curve, fidatevi di noi. I moduli curvi dei nostri caminetti in marmo di serie sono realizzati da una lastra unica, grazie a una lavorazione esclusiva e brevettata che assicura un'estetica assolutamente perfetta e, soprattutto, immutabile nel tempo.



Esempio di nostra lavorazione senza giunture.

Esempio di curva ottenuta dall'unione di molteplici pezzi di marmo. **La differenza è evidente.**

IL CAMINO, RITROVO CONVIVIALE



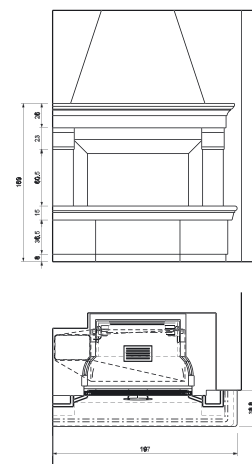
UNA GRANDE CASA DI CAMPAGNA DOVE ABITARE TUTTO L'ANNO E RITROVARSI NEL LIVING ATTORNO AL CAMINO, UN CAMINO CHE DOVEVA INSERIRSI NELL'ARREDO CLASSICO SENZA PERDERE LA CONNOTAZIONE PIÙ TRADIZIONALE DELLA COTTURA SU BRACE FORTEMENTE VOLUTA DAL PADRONE DI CASA.



MATERIALI UTILIZZATI:
MARMO TRANI ANTICATO
E LEVIGATO OPACO

FOCOLARE:
TERMOPALEX 92

Il progetto nato da queste esigenze ha dato vita ad una cornice classica dalle linee rigorose, resa però morbida dal materiale utilizzato, marmo Trani lavorato con due tecniche diverse: anticato per l'alzata, dove è stato ricavato un pratico cassettone, le colonne, i capitelli e la trave sagomata, levigato opaco per il piano e il giustacuori. La vera novità consiste però nel focolare utilizzato un Termopalex 92 Palazzetti, che coniuga una straordinaria vista 16:9 del fuoco e la possibilità di sfruttare la particolare ampiezza del focolare per cucinare sulla piastra o sulla griglia. La portina scorrevole a scomparsa totale con telaio ridotto al minimo permette: aperta di cucinare con estrema praticità; chiusa di apprezzare la vista del fuoco in totale sicurezza. In più a portina chiusa si ha il massimo recupero del calore per scaldare gli ambienti attraverso l'impianto di distribuzione e per irraggiamento.



LA COTTURA SU MISURA



UN GRANDE GIARDINO D'INVERNO DOVE GODERE DI MOMENTI DI RELAX CIRCONDATI DALLA NATURA, DOVE SOFFERMARSI A OSSERVARE L'ALTERNARSI DELLE STAGIONI CON I LORO COLORI, PROFUMI, SUONI E SAPORI, MA ANCHE UNO SPAZIO DOVE ACCOGLIERE FAMILIARI ED AMICI; ECCO QUINDI L'ESIGENZA DI CREARE UN ANGOLO DI CALORE CON UN CAMINO, CHE PERMETTESSE ANCHE DI CUCINARE PER DAR SFOGO ALLA PASSIONE DEL PROPRIETARIO.

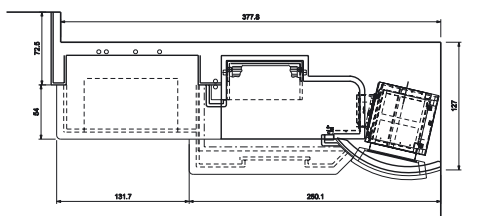
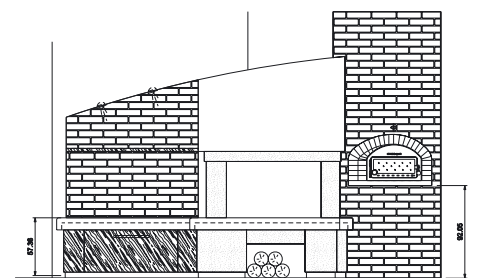
Abbiamo pensato ad un grande camino le cui geometrie fossero esaltate dalle tinte neutre del patio, realizzato in pietra bianca bocciardata (alzata, panca con cassettoni e colonne) e Trani levigato opaco (piani). Il camino è stato completato da un forno inserito in una colonna circolare in mattoni fatti a mano che riprende le pareti dell'ambiente. Anche in questo caso il vero protagonista è l'ampio focolare che consente di sbizzarrirsi nelle più svariate cotture.

MATERIALI UTILIZZATI:

**PIETRA BIANCA BOCCIARDATA, MARMO TRANI LEVIGATO OPACO.
PARTI IN LEGNO IN PINO SPAZZOLATO E SBIANCATO.**

FOCOLARE:

TERMOPALEX 92



LINEE AVVOLGENTI COME UN ABBRACCIO

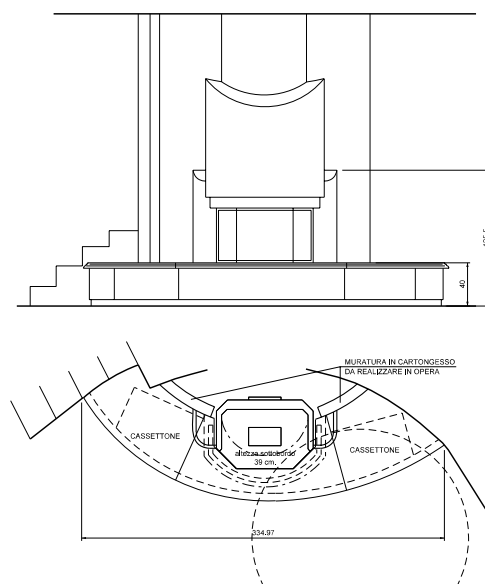
MATERIALI UTILIZZATI:

**PIETRA BIANCA BOCCIARDATA,
PIANO IN MARMO ROSA PORTOGALLO LUCIDO**

FOCOLARE:

ECOMONOBLOCCO 78 EXAGONE





IL CLIENTE DESIDERAVA UN CAMINO CHE SI ADATTASSE PERFETTAMENTE AL DESIGN MORBIDO DELLA CASA, INTERAMENTE CARATTERIZZATA DA ELEMENTI BOMBATI E DA ARCHITETTURE CURVILINEE.

Così il camino è divenuto soggetto accentratore di rotondità, importante punto focale visibile anche dall'alto. Un volume armonioso che svela lati smussati da qualsiasi luogo di osservazione. Un progetto realizzato con un ricercato gioco di compasso che, con le sue sinuosità, rende lo spazio di questa casa equilibrato e unitario.



IL CAMINO DIVENTA SCULTURA





MATERIALI UTILIZZATI:
MARMO TRANI RULLATO,
MARMO MEDITERRANEO LUCIDO

FOCOLARE:
ECOMONOBLOCCO 78 FRONTALE

LA CLIENTE CI HA CHIESTO UNA SOLUZIONE PER UN AMBIENTE DAGLI SPAZI LIMITATI; UN PROGETTO CHE PREVEDESSE UN CAMINO CONTENUTO NELLE DIMENSIONI MA DI GRANDE EFFETTO SCENOGRAFICO CHE, OLTRE A RISPETTARE LE GIUSTE PROPORZIONI DELLA STANZA, FOSSE IN ACCORDO CON LE LINEE STRUTTURALI DECONSTRUTTIVISTE.

Questo camino, dal design squadrato ed essenziale, essendo stato ricavato da un unico blocco di marmo Trani è una vera e propria scultura. Il progetto è stato realizzato per valorizzare al massimo uno spazio stretto attraverso un gioco di forme rigorose, accentuate dagli spigoli al vivo, perfettamente inserite nell'architettura razionale dell'abitazione.



UN DESIGN ARMONIOSO E FUNZIONALE



IL CLIENTE CI HA RICHIESTO UN CAMINO CHE RIUNISSE FUNZIONI ESTETICHE E PRATICHE, PROGETTATO IN ARMONIA CON IL DESIGN CLASSICO DELL'AMBIENTE.

UN CAMINO DOVE L'INTEGRAZIONE DEI MATERIALI SI ACCORDASSE CON GLI ELEMENTI CARATTERIZZANTI DELLA CASA E IN CUI LA FIAMMA AVESSSE MASSIMO RISALTO.

Un concetto progettuale che, nell'integrazione del camino con l'arredamento, conferisce armonia e proporzione all'ambiente. Geometrie avvolgenti si compenetrano con linee squadrate per dare vita ad un camino elegante e raffinato. L'elemento laterale che si snoda lungo tutta la parete va ad assolvere anche una funzione pratica, diventando un prezioso piano di appoggio per gli oggetti.



UN HABITAT DOMESTICO SUGGESTIVO, DOVE IL CAMINO, CON LE SUE LINEE SMUSSATE, SCALDA L'ATMOSFERA DELLA ZONA DEDICATA ALLA CONVERSAZIONE E AL RELAX.

MATERIALI UTILIZZATI:

PIETRA BIANCA BOCCIARDATA, PIANO IN MARMO ROSSO ALHAMBRA LUCIDO.

FOCOLARE:

ECOMONOBLOCCO 78 EXAGONE

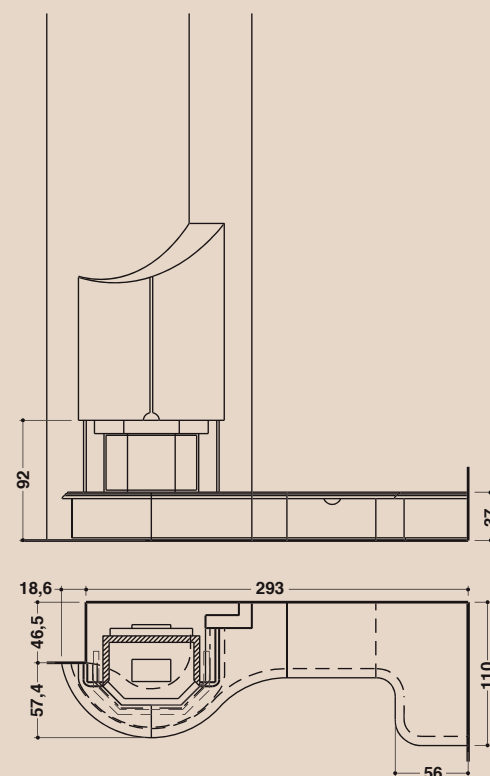


MORBIDE LINEE ASCENSIONALI



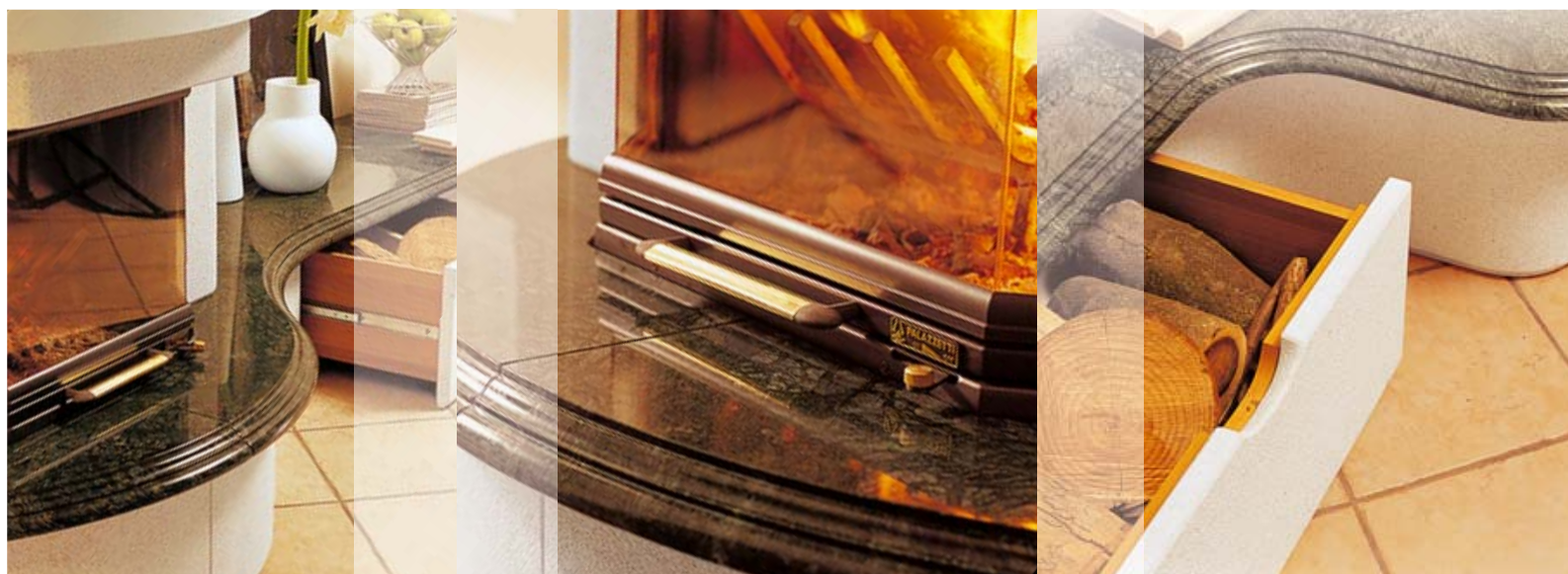
MATERIALI UTILIZZATI:
PIETRA BIANCA BOCCIARDATA,
PIANO IN MARMO VERDE OLIMPO

FOCOLARE:
ECOMONOBLOCCO 64 EXAGONE



NELLA REALTÀ FRIULANA UN'ABITAZIONE ARTICOLATA, CARATTERIZZATA DALL'AMPIO SOPPALCO CHE SI AFFACCIA SUL SALOTTO, IL DESIDERIO DEL CLIENTE: UN CAMINETTO CHE ARREDASSE E RIEMPISSE LA ZONA GIORNO, COLLEGANDOLA IDEALMENTE AL PIANO SUPERIORE.

Da un'attenta analisi del modello architettonico della casa è nato il progetto: un caminetto dove il piano in marmo Verde Olimpo si snoda in una lunga panca, che ospita pratici cassettoni per rispondere all'esigenza della padrona di casa di un mobile contenitore, e un'imponente cappa scultorea, che diviene punto d'unione architettonico tra il piano sottostante e il soppalco.



IL FUOCO BELLO COME UN QUADRO

TONALITÀ NATURALI E LINEE GEOMETRICHE PER UN'ABITAZIONE SOBRIA, ARREDATA IN NOME DEL MINIMALISMO E DEL BUON GUSTO. UN CAMINO PARTICOLARE E PULITO, STUDIATO PER UNO SPAZIO RELATIVAMENTE RIDOTTO, DOVE IL FASCINO DISCRETO DEI PARTICOLARI DÀ VITA AD UNO CHIC SILENZIOSO, CHE NON LASCIA SPAZIO AGLI ECCESSI.

Uno charme costruito sull'essenzialità, sulla cura del dettaglio, sulla linearità, dove l'eleganza prende vita da qualche piccola trasgressione formale e dal contrasto cromatico.

Un progetto rigoroso e razionale dove il camino a cornice diventa un volume fluido grazie ad una perfetta compenetrazione fra gli elementi strutturali e l'arredo. Una soluzione dove architettura e oggetti vivono in simbiosi in un'armonia bilanciata degli elementi.

MATERIALI UTILIZZATI:

**MARMO ASIAGO ANTICATO
E NERO MARQUINA.**

FOCOLARE:

ECOMONOBLOCCO 78 FRONTALE



CAMINO BIFACCIALE: DIVIDE E UNISCE



SEPARARE LA ZONA GIORNO DALLA CUCINA, NON ERIGENDO MURI, MA LASCIANDO FILTRARE LUCE E COLORI DELIMITANDO DUE AMBIENTI DIVISI, MA FUSI IN UN UNICO SPAZIO.

Abbiamo optato subito per un camino bifacciale, che arredasse in modo elegante la zona giorno e al contempo potesse essere funzionale per la cucina, prestandosi per la cottura; con un'invenzione progettuale siamo riusciti a integrare nella proporzione del caminetto la colonna portante preesistente e ricavare così uno spazio per delle mensole in cristallo, la scelta del marmo Rosso Alhambra è stata suggerita per armonizzare il caminetto ai colori del pavimento.

MATERIALI UTILIZZATI:

**PIETRA BIANCA BOCCIARDATA,
MARMO ROSSO ALHAMBRA,
TRAVE IN LEGNO IMPIALLACCIATO
NOCE, MENSOLE IN CRISTALLO**

FOCOLARE:

MONOBLOCCO BIFACCIALE



AL CENTRO DELLA PARETE ATTREZZATA



UN PROGETTO NATO DALL'ESIGENZA DI CREARE UN'AMPIA PARETE ATTREZZATA, DOTATA DI VARI ELEMENTI, IN CUI INSERIRE UN CAMINETTO IMPORTANTE.

Il risultato è una struttura molto mossa e articolata, dove materiali diversi come il legno e il marmo si sposano in una suggestiva alternanza di contrasti. Un succedersi di vuoti e di pieni dove il caminetto, integrandosi perfettamente nelle linee vivaci della parete, fuoriesce con la sua linea stondata. Questo progetto è reso ancora più prezioso dalle prese d'aria che sono state ricavate direttamente nel marmo attraverso una minuziosa fresatura.

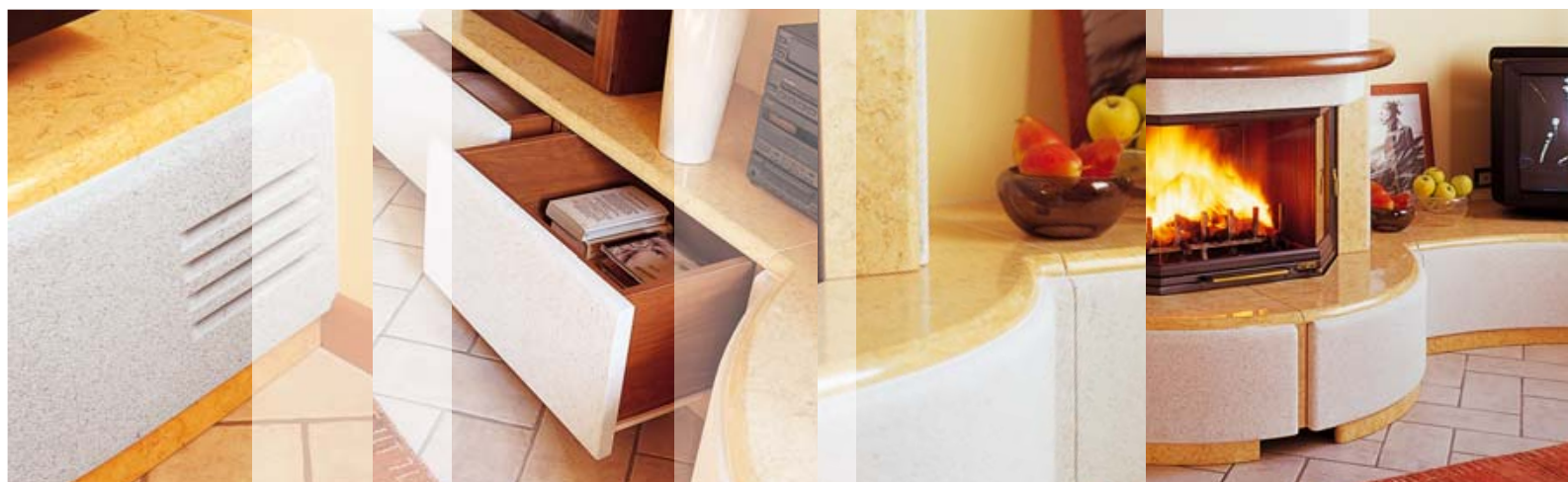
MATERIALI UTILIZZATI:

PIETRA BIANCA BOCCIARDATA, PIANO IN MARMO GIALLO EGIZIO.

ELEMENTI IN LEGNO IMPIALLACCIATO NOCE

FOCOLARE:

ECOMONOBLOCCO 78 EXAGONE

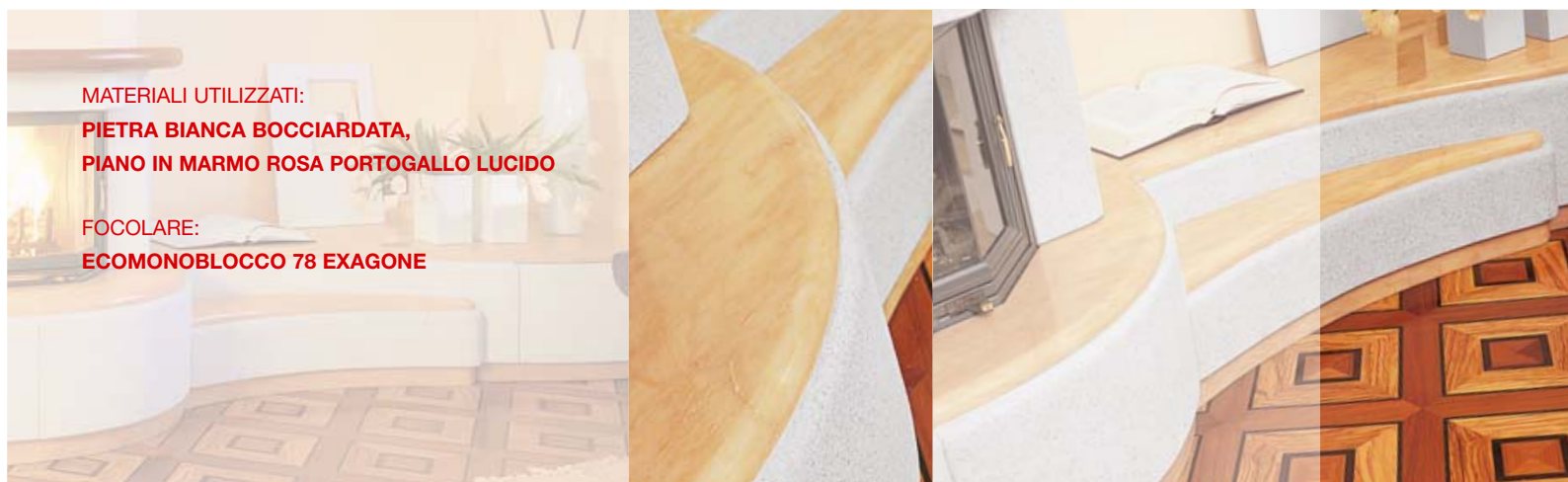


IL NUOVO LINGUAGGIO DEL CLASSICO



IN UN'ABITAZIONE DELL'INTERLAND MILANESE, DOVE ARREDI E FINITURE RICHIAMANO LA TRADIZIONE, TRA DIVANI CLASSICI E MOBILI D'ANTIQUARIATO, LA RICHIESTA ERA CREARE UN CAMINETTO IMPORTANTE CAPACE DI DARE VALORE ALL'AMBIENTE ANCHE TRAMITE L'IMPIEGO DI MATERIALI DI PREGIO E LAVORAZIONI PREZIOSE.

abbiamo proposto un caminetto dalle linee morbide e sinuose, caratterizzato dalla particolarità della lavorazione a tutto tondo. Le panche, grazie alle speciali macchine brevettate in esclusiva da Palazzetti, sono realizzate con lastre di marmo uniche. Per creare un suggestivo effetto cromatico è stata scelta la sfumatura più delicata di marmo Rosa Portogallo.



MATERIALI UTILIZZATI:

**PIETRA BIANCA BOCCIARDATA,
PIANO IN MARMO ROSA PORTOGALLO LUCIDO**

FOCOLARE:

ECOMONOBLOCCO 78 EXAGONE



L'OBIETTIVO ERA CREARE UN VOLUME CHE DESSE CARATTERE E PERSONALITÀ ALL'AMBIENTE.

Il risultato è un camino raffinato, dove le tinte tenui, quasi colori non colori, fanno da collante con l'arredamento e suggeriscono tranquillità, un camino costruito secondo una moderna declinazione dello stile classico, srotolando linee che guardano alla tradizione con gli occhi del design. La soluzione ideale per creare un'atmosfera ovattata, perfetta per la zona relax.



FOCUS SULL'AREA CONVERSAZIONE



UNO SPAZIO DELIMITATO DA DUE AMPIE VETRATE CHE DANNO SUL GOLFO DI TRIESTE:

abbiamo puntato sulla simbiosi interno-esterno con un caminetto lavorato a tutto tondo, realizzato in marmo Rosa Portogallo con delle particolari venature grigie per richiamare la morbidezza e i colori del paesaggio carsico.

MATERIALI UTILIZZATI:

PIETRA BIANCA BOCCIARDATA, PIANO IN MARMO ROSA PORTOGALLO.

ELEMENTI IN LEGNO IMPIALLACCIATO NOCE.

FOCOLARE:

ECOMONOBLOCCO 78 EXAGONE





UN CAMINO PENSATO SECONDO LA SPECIFICA ESIGENZA DI ASSOLVERE UN RUOLO SIA ESTETICO CHE FUNZIONALE, CHE DA UN LATO CONTRIBUISCE ALLA SCANSIONE E VALORIZZAZIONE DELLO SPAZIO E DALL'ALTRO DIVENTA UN'UTILE PANCA/PIANO DI APPOGGIO. I MATERIALI PREGIATI E I COLORI NEUTRI COMPLETANO IL PROGETTO RENDENDOLO ANCORA PIÙ PREZIOSO.

Una soluzione per un living più facile da vivere, dove la bellezza dell'effetto d'insieme, diventa anche praticità quotidiana. Questo camino, col suo andamento a spirale, movimenta lo spazio creando un'area privilegiata per la zona giorno, inserita in una singolare prospettiva che cattura lo sguardo e mette a fuoco la vasta zona conversazione.

MATERIALI UTILIZZATI:
PIETRA BIANCA BOCCIARDATA,
PIANO IN MARMO ROSSO
ALHAMBRA LUCIDO.

FOCOLARE:
ECOMONOBLOCCO 66 TONDO



DESIGN A TUTTA ALTEZZA



MATERIALI UTILIZZATI:
**PIETRA BIANCA BOCCIARDATA.
PIANO IN MARMO VERDE OLIMPO**

FOCOLARE:
ECOMONOBLOCCO 78 EXAGONE

IL CAMINO CONCEPITO COME PROTAGONISTA ASSOLUTO DELLA ZONA GIORNO, ECCO COME NASCONO QUESTI PROGETTI, REALIZZAZIONI IMPONENTI E ARTICOLATE CHE ARREDANO CON LA FORZA DEL MARMO E IL CALORE DEL FUOCO.



MATERIALI UTILIZZATI:
**PIETRA BIANCA BOCCIARDATA CON PIANO E
ZOCOLINO IN NERO MARQUINA LUCIDO.
CON DUE CASSETTONI PORTALEGNA.**

FOCOLARE:
MONOBLOCCO 66 TONDO BIFACCIALE



UN CLIENTE UN PÒ ECCENTRICO E ORIGINALE, AMANTE DEL DESIGN E DEI PEZZI UNICI, CON UNA RADICATISSIMA PASSIONE PER IL FUMETTO.

Dallo studio e dalla combinazione di tutti questi elementi è nato il caminetto Batman, un progetto particolarissimo, dal grande effetto scenografico e dal carattere deciso, moderno, inimitabile.

Un camino bifacciale che lascia spazio anche all'immaginazione, dove le panche laterali diventano le ali del supereroe con cui volare verso un sogno.

MATERIALI UTILIZZATI:

**PIETRA BIANCA BOCCIARDATA, PIANI IN MARMO NERO MARQUINA
E MARMO BIANCO MEDITERRANEO LUCIDO**

FOCOLARE:

ECOMONOBLOCCO L45 BIFACCIALE

IL CALORE DELL'ORIGINALITÀ

UN PROGETTO NATO DALLE IDEE DI UNA CLIENTE ESTROSA, LA CUI CUCINA È CONCEPITA COME VERO FULCRO DELLA CASA DOVE CONSUMARE I PASTI, GUARDARE LA TV, TRASCORRERE SERATE IN COMPAGNIA. DA QUI L'ESIGENZA DI CREARE UN AMBIENTE CALDO E OSPITALE, IN SINTONIA CON I GUSTI ORIGINALI DELLA COMMITTENTE.

Una cucina rassicurante e dall'aspetto solido, dove l'imponente camino con la singolarissima cappa "a cipolla" dà personalità all'ambiente e conferisce alla zona giorno un esclusivo tocco distintivo. L'effetto scenico di impatto si armonizza in un insieme di funzionalità, dove geometrie e contenuti mutuati dal living sono tradotti con un linguaggio attento al senso della forma.



MATERIALI UTILIZZATI:
GIALLO EGIZIO BOCCIARDATO.
PIANO E ZOCCOLINO IN GIALLO EGIZIO LUCIDO

FOCOLARE:
PALEX 116



UNA TAVERNA FORTEMENTE CONNOTATA DA ELEMENTI RUSTICI, L'ESIGENZA DEL CLIENTE DI AVERE UN CAMINETTO PER CUCINARE AMPIE GRIGLIATE PER LE TAVOLATE CON GLI AMICI, A NOSTRA DISPOSIZIONE UNO SPAZIO PIUTTOSTO RISTRETTO.

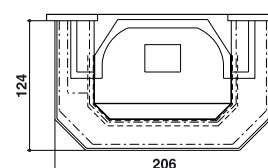
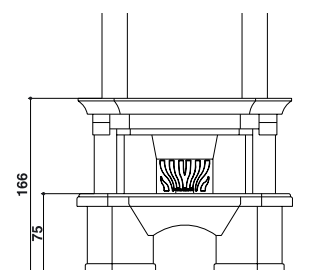
La nostra proposta: un caminetto realizzato in marmo Giallo Soleado anticato e fugato non molto ingombrante, ma con un ampio focolare per cucinare. Il piano é in marmo Trani lucido e bocciardato sul frontale. La trave é in legno impiallaciato noce.

MATERIALI UTILIZZATI:

MARMO GIALLO SOLEADO ANTICATO E FUGATO, MARMO TRANI LUCIDO E BOCCIARDATO, LEGNO IMPIALLACIATO NOCE

FOCOLARE:

VENTILPALEX 116



UNA CUCINA DEDICATA ALL'ESTATE



IL CLIENTE VOLEVA AMPLIARE LA CASA CON UN NUOVO SPAZIO APERTO SULL'AREA GARDEN DA GODERSI D'ESTATE CON LA FAMIGLIA E GLI AMICI.
IL PROGETTO HA PREVISTO LA REALIZZAZIONE DELLA CUCINA IN MURATURA ATTREZZATA, COMPLETA DI CAMINO E FORNO, DEL PERGOLATO, DELLA PAVIMENTAZIONE.
IL RISULTATO È STATO LA CREAZIONE DI UNO SCENARIO ALTERNATIVO PENSATO SECONDO UNA NUOVA CONCEZIONE DELLO SPAZIO-CUCINA.

Materiali di prima scelta e finiture accurate seguono le regole della moderna cultura dell'abitare.
Il cuore della cucina è costituito dal camino, ideale per gustose grigliate in compagnia, collegato stilisticamente a tutti gli altri elementi funzionali. I volumi compatti, racchiusi in forti spessori, definiscono le unità di contenimento secondo un suggestivo fil-rouge che riunisce praticità ed estetica.

**MATERIALI UTILIZZATI:
PIANI E LAVELLO IN MARMO
GIALLO REALE ANTICATO,
PARTI IN LEGNO IROKO.**

**FORNO:
MOD. SMILE 120**

**FOCOLARE:
DOPPIO GRILL**





IL DESIGN CHE ACCENDE L'AMICIZIA



UN VECCHIO CASALE DI CAMPAGNA, DOVE NEL VECCHIO FIENILE È STATO RICAVATO UN'AMPIO SPAZIO DA DEDICARE INTERAMENTE ALLA CUCINA; VERO CUORE DELLA CASA, LUOGO DI RITROVO DELLA FAMIGLIA, MA ANCHE AMBIENTE DOVE OSPITARE GLI AMICI. LA RICHIESTA DEI PROPRIETARI ERA: CREARE CON UN PROGETTO SU MISURA UNA CUCINA CALDA, ACCOGLIENTE E ALLO STESSO TEMPO DINAMICA E FUNZIONALE.

Una cucina dal design moderno, dove il rigore del gusto contemporaneo si amalgama con le morbide sensazioni trasmesse dal focolare, vero fulcro del programma. La struttura in muratura, che porta in sé gli echi della tradizione, conquista nuova vita integrandosi piacevolmente in un ambiente dal gusto attuale. La finiture in ciliegio, in abbinamento con materiali come il marmo e il vetro acidato, delineano un contesto giovane e metropolitano.

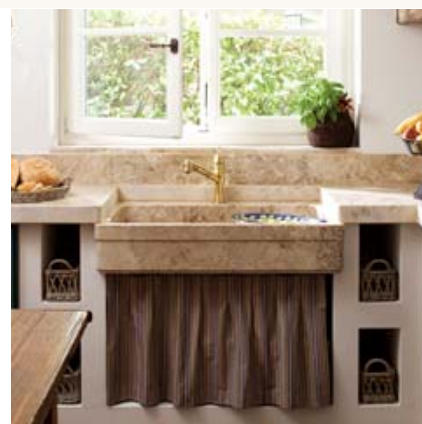
MATERIALI UTILIZZATI:
PIANI E LAVELLO IN MARMO
GIALLO D'ISTRIA, PARTI IN
LEGNO CILIEGIO.

FORNO:
MOD. SMILE 120

FOCOLARE:
PALEX



UNA CASA AL MARE DA VIVERE TUTTO L'ANNO



MATERIALI UTILIZZATI:
PIANI E LAVELLO IN PIETRA ANTICA,
PARTI IN LEGNO TAVOLE DI TOULIPIER.



UNA CASA AL MARE PER LA QUALE I PROPRIETARI SI SONO ISPIRATI ALLA PROVENZA COME ALTERNATIVA ORIGINALE ALLA CLASSICA IMPRONTA MARINA. RISULTATO: UN AMBIENTE CONFORTEVOLE E FUNZIONALE IMPREZIOSITO DA DETTAGLI ESCLUSIVI.

Palazzetti ha quindi progettato la cucina interna e la zona living esterna seguendo questo desiderio. Il piano cucina è realizzato in pietra antica, i mobili in legno sono incassati nella struttura in muratura e dipinti a effetto decapato blu, caratteristico dello stile provenzale.

La zona cucina esterna ha le ante in pino marittimo laccato bianco, trattato per esterno, il piano in pietra antica ed è caratterizzato da un prezioso lavandino circolare ricavato da un unico pezzo di marmo scavato. La proprietaria ha quindi completato la composizione con ricercate piastrelline decorative in stile.

MATERIALI UTILIZZATI:
PIANI E LAVELLO IN PIETRA ANTICA,
PARTI IN LEGNO IN OKUMÈ MARINO.

FOCOLARE:
PALEX



ZONA LIVING DI NUOVA CONCEZIONE



MATERIALI UTILIZZATI:

**CORPO CENTRALE IN MATTONI LAVORATI A MANO,
PIANI IN MARMO GIALLO D'ISTRIA LUCIDO**

FOCOLARE:

PALEX G86 CON SPOLERT

FORNO:

MOD. GHIOTTONE

LA ZONA GIORNO SI FA VERSATILE ESPRIMENDOSI SOTTO NUOVE FORME: IL CAMINO DIVENTA IMPORTANTE ANCHE NEI VOLUMI E RIUNISCE TUTTE LE SUE FUNZIONI FUNGENDO DA RISCALDAMENTO, ZONA COTTURA, FONTE DI ATMOSFERA.



MATERIALI UTILIZZATI:

**PIETRA BIANCA BOCCIARDATA,
PIANO IN MARMO GIALLO REALE LUCIDO
CON FRONTE LAVORATO BOCCIARDATO
E LUCIDO, TRAVE E MENSOLA IN LEGNO
IMPIALLACCIATO ROVERE TINTA NOCE**

FORNO:

EASY A 3 ELEMENTI

FOCOLARE:

ECOMONOBLOCCO 78 APERTO A DX

MATERIALI UTILIZZATI:

**MARMO GIALLO REALE ANTICATO E FUGATO, PIANO IN MARMO ROSSO ASIAGO LUCIDO,
ELEMENTI IN LEGNO IMPIALLACCIATO ROVERE TINTA NOCE**

FOCOLARE:

ECOMONBLOCCO 78 EXAGONE



CON QUESTO PROGETTO, COME CI ERA STATO RICHIESTO, SI È VOLUTO DARE ALL'ABITAZIONE UNA FORTE IMPRONTA RUSTICA, CHE CREASSE UN CLIMA CALDO E ACCOGLIENTE E CHE SI COORDINASSE ARMONIOSAMENTE CON LE ALTRE STANZE DELLA CASA.

L'idea è stata realizzata grazie all'accurata scelta dei materiali e alla relativa lavorazione.

In questo caso, il marmo Giallo Reale che sostiene e profila la struttura è stato forgiato con la forma dei mattoni e sabbato, per ottenere l'effetto della pietra rustica. Il grande impatto estetico è completato dall'abbinamento con il legno, materiale che per eccellenza trasmette piacevoli sensazioni di calore, convivialità e naturalezza.



DISEGNA LA TUA CASA

TI REGALEREMO IL PROGETTO SU MISURA DEI TUOI DESIDERI

**COMPILA IL QUESTIONARIO
QUI A FIANCO, DISEGNA
POI LA STANZA DOVE
VORRESTI AVERE UN
CAMINO O UNA STUFA
PALAZZETTI E SPEDISCILO.
IL NOSTRO STAFF DI
ARCHITETTI E DESIGNER
SARÀ FELICE DI PROGETTARE
GRATUITAMENTE UNA
SOLUZIONE ADATTA
ALLE TUE ESIGENZE.**

che tipologia di arredamento ha la tua casa?

- RUSTICO
- CLASSICO
- MODERNO
- ALTRO (specificare)

in quale stanza vorresti avere il camino o la stufa?

- SALOTTO
- CUCINA
- TAVERNA
- CAMERA DA LETTO
- BAGNO
- ALTRO (specificare)

di che materiale é il pavimento della stanza?

- LEGNO (specificare tipologia e colore)
- PIASTRELLE (specificare tipologia e colore)

nella stanza è presente una canna fumaria?

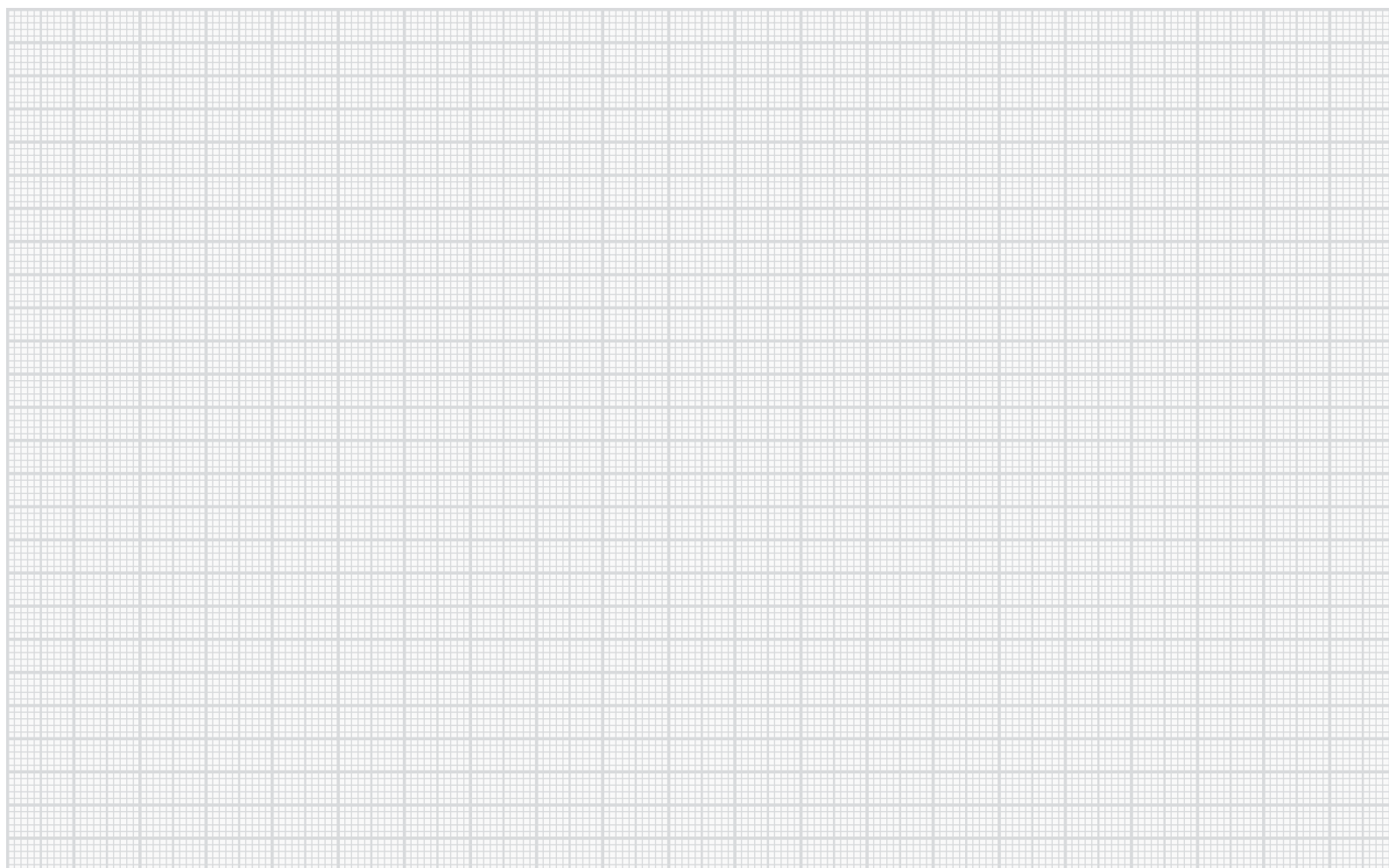
- NO
- SI (specificare le misure)

se hai già un'idea della tipologia di camino che ti piacerebbe descrivilo nello stile, nella forma

e nei colori

.....

.....



Programmi componibili

RENDERE FLESSIBILE UN "OGGETTO" RICCO DI PERSONALITÀ COME IL CAMINO, FARE IN MODO CHE POSSA ADATTARSI A QUALSIASI IPOTESI DI PROGETTO, AD OGNI ESIGENZA DI SPAZIO, AD OGNI AMBIENTE.

I programmi componibili Palazzetti rappresentano il massimo in termini di qualità dei materiali, tecnologia ed avanguardia nelle lavorazioni, design esclusivo e semplicità di montaggio. Tutti i programmi componibili sono studiati per essere agevolmente composti in contesti architettonici già esistenti, garantendo ottimi risultati.

La gamma di allestimenti é molto ampia come le soluzioni che si possono ottenere.



LE TIPOLOGIE

TORONTO

SESTRI

COSTANZA

AMBURGO

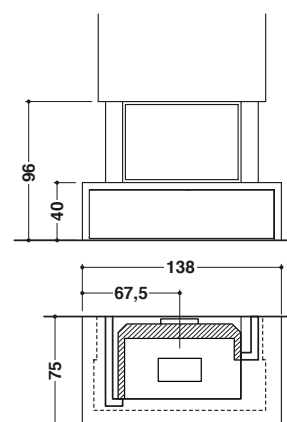
TORONTO



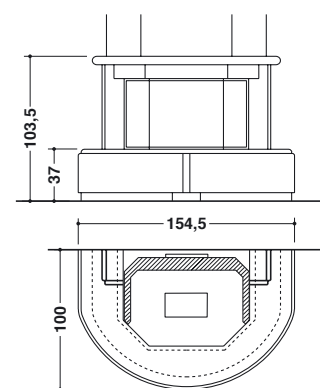


TORONTO SI COMPONE DI DIVERSI MODULI IN LEGNO, DISPONIBILI SIA IN TINTA NATURALE CHE IN CILIEGIO. I PRATICI CASSETTONI PORTAOGGETTI, IL VANO PORTALEGNA E GLI ALTRI ELEMENTI DEL PROGRAMMA PERMETTONO DI BILANCIARE A PIACIMENTO I VOLUMI VUOTI CON QUELLI PIENI.

**REALIZZATO IN:
MARMO BIANCO MEDITERRANEO LUCIDO CON PARTI IN LEGNO DI FRASSINO TINTA NATURALE O CILIEGIO.**

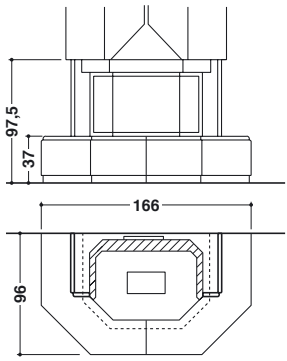


SESTRI



Il programma Sestri può essere realizzato sia nella versione totale (foto 1) che quella angolare (foto 2).

**REALIZZATO IN:
PIETRA BIANCA BOCCIARDATA
CON PIANI LUCIDI IN ROSSO ALHAMBRA
O VERDE OLIMPO O EMPERADOR.
TRAVE IMPIALLACCIATA NOCE.**

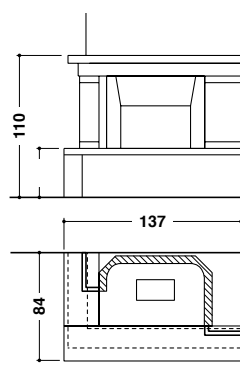


Le mensole a lunghezza variabile incorniciano il tuo camino creando pratici angoli libreria.

REALIZZATO IN:
PIETRA BIANCA BOCCIARDATA
CON PIANO E ZOCOLINO DISPONIBILE IN
DIVERSE TIPOLOGIE DI MARMO LUCIDO:
ROSA CORALLO, EMPERADOR, ROSSO
ALHAMBRA, VERDE OLIMPO, NERO MARQUINA.



AMBURGO



REALIZZATO IN:
MARMO BIANCO MEDITERRANEO LUCIDO CON PIANO E INSERTI IN ROSA CORALLO LUCIDO. LA TRAVE E I PENSILI IN LEGNO SONO IMPIALLACCIATI NOCE.

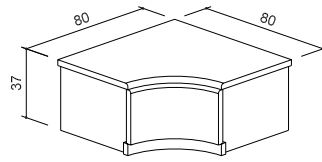
MODULI BASE



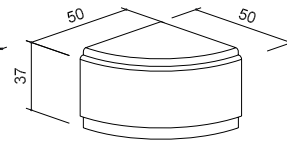
COSTANZA SESTRI

REALIZZATI IN PIETRA BIANCA
BOCCIARDATA CON ZOCCOLINO
E PIANO NEI DIVERSI MARMI.

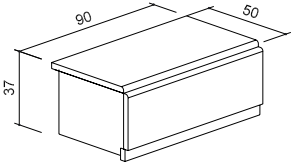
MODULO ANGOLARI



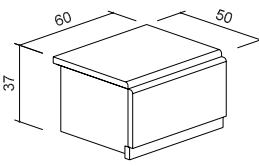
MODULO GIRO ANGOLO



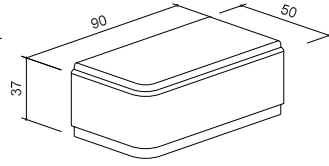
MODULI FISSI



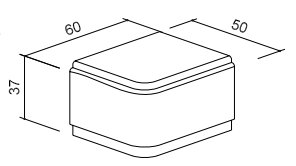
modulo fisso



modulo fisso

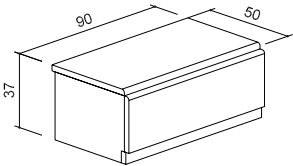


modulo fisso terminale

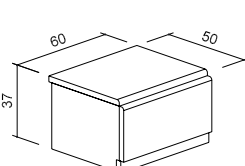


modulo fisso terminale

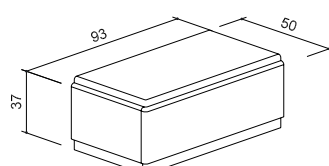
MODULI ESTRAIBILI



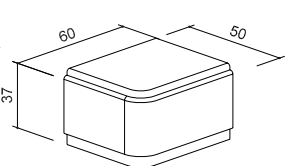
modulo estraibile



modulo estraibile



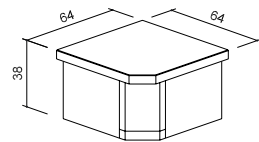
modulo estraibile terminale



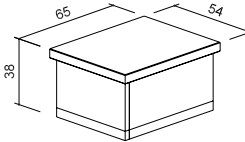
modulo estraibile terminale

AMBURGO

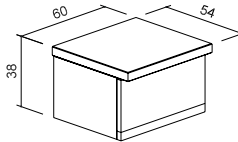
REALIZZATI IN MARMO BIANCO
MEDITERRANEO LUCIDO
CON ZOCCOLINO E PIANO IN
MARMO ROSA CORALLO LUCIDO.



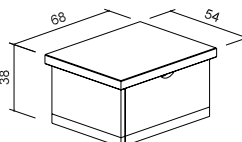
modulo angolare



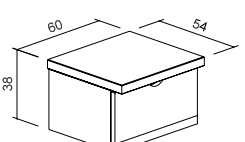
modulo fisso terminale



modulo fisso



modulo estraibile terminale

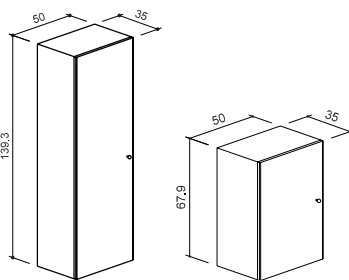


modulo estraibile

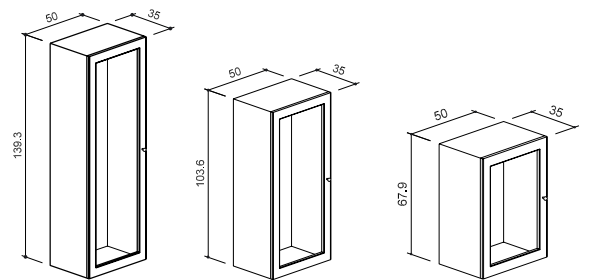
MODULI PENSILI



ANTINE SINGOLE



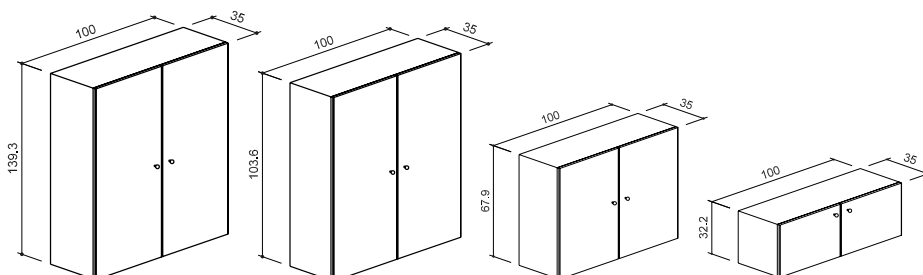
VETRINE SINGOLE



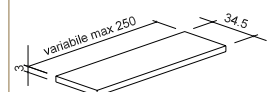
COSTANZA SESTRI AMBURGO

I MODULI SONO
REALIZZATI IN LEGNO
IMPIALLACCIATO NOCE
CON RIPIANI IN CRISTALLO

ANTINE DOPPIE



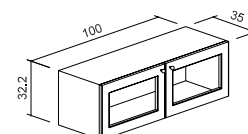
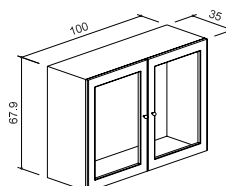
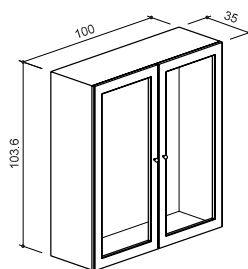
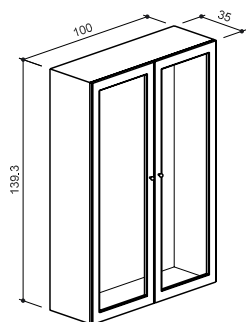
MENSOLE REALIZZATE
IN LEGNO
IMPIALLACCIATO
NOCE



MODULI PENSILI



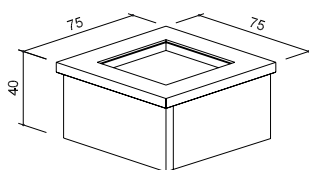
VETRINE DOPPIE



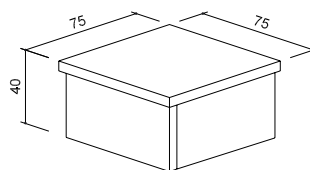
MODULI TORONTO



MODULI ANGOLARI

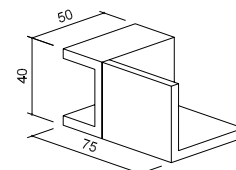


modulo angolare con cristallo



modulo angolare

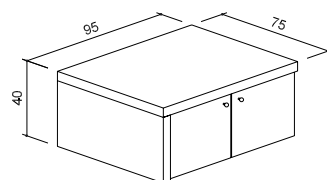
PORTALEGNA



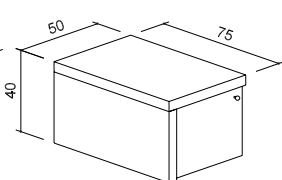
base portalegna

REALIZZATI IN MARMO BIANCO MEDITERRANEO LUCIDO CON PORTINE IN LEGNO DI FRASSINO TINTA NATURALE O CILIEGIO.

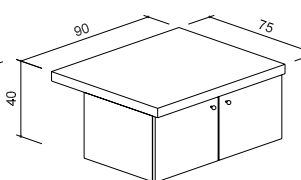
MODULI BASE CON ANTE



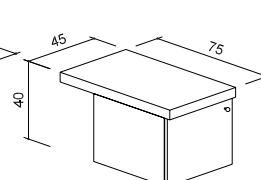
base 2 ante terminale



base anta singola terminale

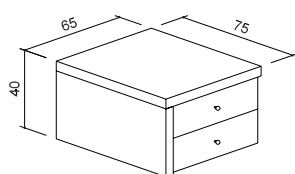


base 2 ante

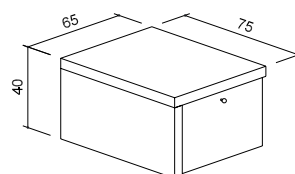


base anta singola

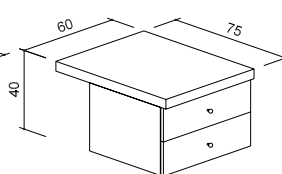
MODULI BASE CON CASSETTI



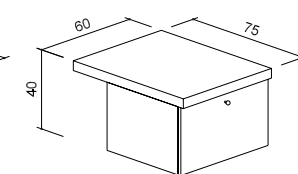
base 2 cassetti terminale



base cassetto terminale

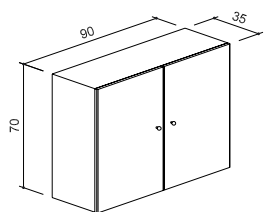


base 2 cassetti

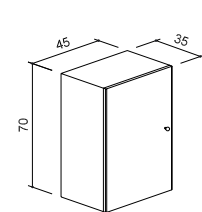


base cassetto

ANTINE PENSILI

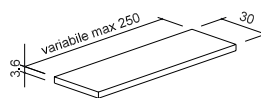


elemento doppia anta cieca

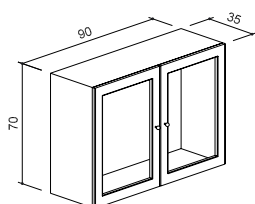


elemento anta cieca

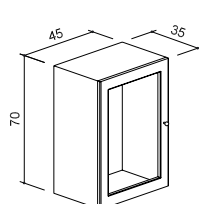
MENSOLE



VETRINE



vetrina anta doppia



vetrina anta singola

PALAZZETTI

IL CALORE CHE PIACE ALLA NATURA

Palazzetti Lelio S.p.a.
Via Roveredo, 103 - 33080 Porcia (PN)
tel. 0434 922922 - fax 0434 922355
internet: www.palazzetti.it
e-mail: info@palazzetti.it



Collegatevi al nostro forum per scambiare idee,
opinioni e suggerimenti con noi e con tutti coloro
che hanno scelto il calore Palazzetti:
<http://forum.palazzetti.it>