

stufe legna  
**PALAZZETTI**



# stufe a legna



## RISCALDAMENTO A CONVEZIONE/IRRAGGIAMENTO

IL CALORE PER IRRAGGIAMENTO È UN CALORE SANO CHE NON SOLLEVA POLVERE E POLLINI E SI DIFFONDE IN MODO UNIFORME NELL'AMBIENTE. IL CALORE PER CONVEZIONE CONSENTE DI SCALDARE VELOCEMENTE PIÙ AMBIENTI.



STUFE A LEGNA ARIA  
PAG. 8

GAMMA STUFE  
A LEGNA ARIA  
PAG. 12

GAMMA STUFE  
LINEA CLASSIC  
PAG. 26



STUFE CON MULTIFIRE ARIA  
LEGNA/PELLET

LAURA  
PAG. 27

MARILYN  
PAG. 20

## RISCALDAMENTO AD ACQUA

CON QUESTO SISTEMA, IL CALORE DEL FUOCO VIENE SFRUTTATO PER SCALDARE L'ACQUA DEI RADIATORI O PER USO SANITARIO. BASTA COLLEGARE LA STUFA ALL'IMPIANTO IDRAULICO DI CASA.

STUFE A LEGNA IDRO  
PAG. 30

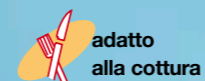
GAMMA STUFE  
A LEGNA IDRO  
PAG. 31

STUFE CON MULTIFIRE IDRO  
LEGNA/PELLET

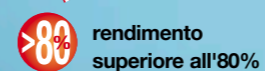
LAURA IDRO  
PAG. 31

MARILYN IDRO  
PAG. 31

LEGENDA  
SIMBOLI



adatto  
alla cottura



rendimento  
superiore all'80%



stufe  
canalizzabili



stufe idro



stufe a convezione  
e irraggiamento



alimentazione  
a legna



alimentazione  
a pellet



alimentazione  
a legna e a pellet

“...essere sempre all'avanguardia nella ricerca e sviluppo di nuovi prodotti pensati per durare nel tempo e garantire al cliente le migliori prestazioni, tutto in armonia con la natura e l'ambiente che ci circonda. Pensiamo al benessere dell'uomo in un ambiente sano e in equilibrio...”

# Palazzetti: 12 motivi che fanno la differenza.

## Soluzioni per l'ambiente

**1** L'impegno Palazzetti per limitare i consumi: inquinare meno, proteggendo l'ambiente ed elevando il comfort.

I nostri clienti sanno che, scegliendo Palazzetti, rendono più bella la loro casa, risparmiano, aumentano il comfort e fanno un regalo alle generazioni future, grazie alle bassissime emissioni.

## Il nostro primo punto di forza: la ricerca

**Sappiamo che la qualità del futuro dipende dalla ricerca di oggi.**

Investiamo ogni anno notevoli risorse umane ed economiche nella ricerca e sviluppo, per sviluppare nuove tecnologie e perfezionare quelle già esistenti, avviare progetti per ottimizzare il rendimento del combustibile (e diminuire ulteriormente l'emissione di gas nocivi), eseguire test sugli standard qualitativi e tecnologici delle stufe e dei caminetti. Tutto questo per ottenere una migliore qualità della vita.



## Made in Italy

**Scegliendo un prodotto Palazzetti date valore al Made in Italy.**

Da sempre abbiamo deciso di privilegiare la progettazione, la qualità e il design italiani, mantenendo tutto il lavoro nelle nostre sedi nazionali. Produrre in Italia significa assicurare ai nostri clienti standard di qualità elevati e costanti, quotidianamente verificati. Vuol dire formare la propria forza lavoro, un patrimonio insostituibile di cultura, esperienza, continuità e passione.



## Funzionalità e sicurezza nel tempo

**4** Qualità di progetto e del design, dei materiali e della realizzazione, in altre parole qualità a 360°.

Per garantire nel tempo la qualità dei nostri prodotti, ogni modello viene sottoposto a meticolose prove di collaudo e controllo (vedi foto).



## Garanzia esclusiva Palazzetti: 7 anni di serenità

**5** Palazzetti: un acquisto sicuro più a lungo!

Con l'esclusiva garanzia Long Life Caldaia, Palazzetti prolunga di ben 5 anni il periodo di garanzia previsto dalla legge sulla caldaia di tutti i prodotti Idro. E senza nessuna spesa aggiuntiva per i nostri clienti. Una vera garanzia, quindi!



## Ricambi sempre disponibili negli anni

**6** La certezza di un prodotto sempre assistito.

Chi acquista Palazzetti ha la certezza di avere sempre, anche dopo molti anni, la disponibilità di ogni pezzo di ricambio per tutti i modelli di stufa o caminetto, anche fuori produzione.

## Il vero risparmio è nelle prestazioni ottimali costanti nel tempo

**Alti rendimenti e consumi bassi per sempre: un acquisto per la vita, un risparmio che non si riduce mai.** **7**

L'efficienza e le alte prestazioni dei nostri prodotti durano nel tempo per generare un vero risparmio. Manutenzioni e pulizie sono semplici. La tecnologia e l'esperienza Palazzetti non temono la prova degli anni: i nostri prodotti sono progettati e costruiti per durare e dare sempre il massimo.



## Prodotti fiscalmente deducibili **9**

**Il risparmio inizia con il 36% o il 55% di detrazioni\*.**



I focolari Palazzetti, grazie alle loro caratteristiche di resa, e ai minimi consumi certificati, rientrano nei benefici della detrazione fiscale per gli interventi finalizzati al risparmio energetico e alla riqualificazione energetica della propria casa.

\* Finanziaria 2008-2009.

## Sicurezza e affidabilità realmente certificate **8**

**Il cliente Palazzetti ha sempre la certezza: i prodotti sono realmente certificati.**

Tutti i nostri prodotti sono testati e certificati secondo le più severe normative internazionali. L'esposizione del marchio e del numero di certificazione garantisce che il prodotto acquistato sia stato controllato e omologato in conformità agli standard qualitativi più rigorosi.

## Consulenza prima, durante e dopo l'acquisto.

**Ogni volta che hai un'esigenza, Palazzetti c'è.**

**10**

Perché abbiamo ben 1200 punti vendita e 250 centri assistenza con personale qualificato e formato direttamente in azienda per assicurarvi una consulenza pre-vendita meticolosa, una regolare manutenzione e una tempestiva soluzione di ogni eventuale problema. Perché ogni tecnico è anche un profondo conoscitore dei nostri prodotti. Inoltre per la consulenza è attivo il numero verde Palazzetti e per gli interventi di post-vendita e assistenza risponde il nostro numero rosso. E poi ci sono il blog, ricco di news e info, e il nostro forum, dove chiedere, esprimere dubbi, cercare soluzioni e ottenere risposte... così saprete sempre come e dove trovarci.

<http://forum.palazzetti.it>

I nostri rivenditori li trovi nell'ultima pagina dell'elenco telefonico della tua città.

**PAGINE BIANCHE**

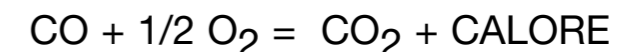
**PALAZZETTI PER VOI**  
**800-018186**  
SERVIZIO GRATUITO  
WWW.PALAZZETTI.IT



## Ambiente

**La doppia combustione Palazzetti.** **11**

L'ecologia è uno dei motori del nostro lavoro con l'obiettivo di realizzare prodotti che inquinano meno, offrendo elevatissimi livelli di comfort e massima sicurezza. Uno dei traguardi più importanti è rappresentato dalla doppia combustione: durante la combustione, viene immesso nel focolare ossigeno preriscaldato che, provocando una seconda fiamma, brucia il CO rimasto incombusto liberando contemporaneamente ulteriore calore e CO<sub>2</sub>:



I benefici sono notevoli: una resa termica ottimale, con un aumento del risparmio nei consumi e fumi più puliti, per un minore inquinamento dell'atmosfera.

## Affidabilità del marchio **12**

**Il marchio Palazzetti vuol dire esperienza, trasparenza, imprenditorialità responsabile.**

Da oltre 50 anni diamo certezze, non a parole, ma con i fatti. Per questo scegliere Palazzetti, **vuol dire stare dalla parte del futuro sostenibile.**

# STUFE A LEGNA ARIA

UNA GAMMA COMPLETA PER IL RISCALDAMENTO AD ARIA



# STUFE A LEGNA ARIA

## IMPIANTO DI RISCALDAMENTO AD ARIA

Su alcuni modelli di stufe a legna è possibile portare l'aria calda in più ambienti. Il nostro laboratorio di ricerca ha brevettato Turbo System, una tecnologia innovativa che consente di recuperare sia il calore prodotto dalla combustione, che quello dei fumi di scarto, per poi convogliarlo nell'apposita canalizzazione e distribuirlo nelle varie stanze.



Le stufe che sono disponibili anche nella versione Turbo System sono caratterizzate da questo simbolo.



## RISCALDAMENTO PER IRRAGGIAMENTO E CONVEZIONE

Calore distribuito omogeneamente grazie al mix di due principi di riscaldamento:

- **IRRAGGIAMENTO:** l'80% del calore viene accumulato all'interno della struttura e ceduto progressivamente all'ambiente per irraggiamento. È un calore sano, perchè non solleva polveri o pollini, mantiene costante l'umidità dell'aria e riscalda in profondità il corpo umano.
- **CONVEZIONE:** il restante 20% del calore è contemporaneamente propagato per convezione, cioè tramite un flusso d'aria riscaldata utile per uniformare la temperatura in più ambienti.

## DETRAZIONE FISCALE DEL 36 E DEL 55%\*

Le stufe Palazzetti, grazie alle loro caratteristiche di resa, e ai minimi consumi certificati, rientrano nei benefici della detrazione fiscale per gli interventi finalizzati al risparmio energetico della propria casa.

\* Finanziaria 2008-2009.

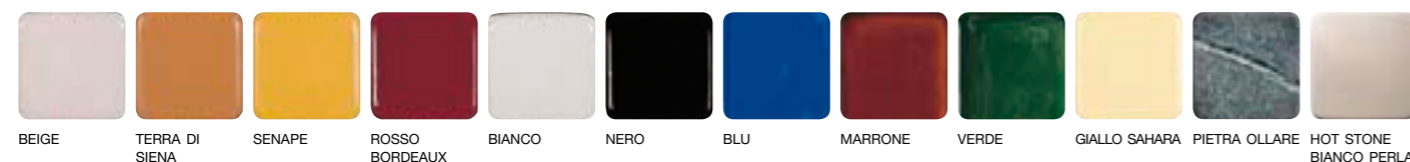


## I PIÙ ALTI RENDIMENTI SUL MERCATO

Le stufe Palazzetti regalano elevati rendimenti (>80%); in alcuni modelli il rendimento raggiunge l'88,3%, attestandosi così tra i più alti presenti sul mercato.

## ARREDANO

Le stufe Palazzetti sono la sintesi perfetta di bellezza e semplicità costruttiva: una struttura portante in acciaio racchiude il focolare in ghisa ad alto spessore, mentre il rivestimento è realizzato con materiali, forme e colori sempre diversi. La gamma dei modelli disponibili spazia da quelli più tradizionali in maiolica coloratissima a quelli di design, realizzati in materiali innovativi come l'acciaio satinato o elettrocolorato, il vetro acidato o la pietra ollare.



## CERTIFICATE E PREMIATE A LIVELLO EUROPEO.

Le stufe Palazzetti sono il frutto della continua ricerca in campo tecnologico dell'azienda: una sezione specializzata dei laboratori di ricerca Palazzetti ne verifica costantemente il funzionamento e la sicurezza attraverso severi collaudi e prove di efficienza. La qualità, le prestazioni e la sicurezza di funzionamento delle stufe Palazzetti sono state controllate, testate e omologate dai più importanti Istituti Europei.



Prodotto	Norma	Istituto	Test Report	Data 1° C.
Laura e Marilyn aria	EN 14785	KIWA GASTEC	400196	17-10-2007
Laura e Marilyn idro	EN 13229	KIWA GASTEC	400196	17-10-2007
Amelia	EN 13240	ACTECO	0170-08 NB	4-02-2008
Ingrid 76 parete e Trudy 76	EN 13229	ACTECO	1566-07 NB	21-06-2007
Alexandra e Ingrid forno	EN 13229	ACTECO	1567-07 NB	21-06-2007
Stella	EN 13240	ACTECO	1568-07 NB	21-06-2007
Stella con forno	EN 13240	ACTECO	1569-07 NB	21-06-2007
Diana e Dory	EN 13240	ACTECO	1570-07 NB	21-06-2007
Lucia	EN 13229	ACTECO	1575-07 NB	21-06-2007
Ingrid 64 a parete, Ingrid centrostanza e Trudy 64	EN 13229	ACTECO	1576-07 NB	21-06-2007
Gilda, Irene ceramica e Irene pietra ollare	EN 13240	ACTECO	1582-07 NB	21-06-2007
Sabrina con e senza piano	EN 13240	ACTECO	1582-07 NB	21-06-2007
Luisa con forno	EN 13240	ACTECO	3056-07 NB	26-11-2007
Priscilla e Rebecca	EN 13240	ACTECO	3057-07 NB	26-11-2007
Betty e Betty in pietra ollare	EN 13240	TÜV RHEINLAND	K185 2006 T1	13-03-2007
Clarabella, Lisa, Olivia ceramica e Olivia acciaio	EN 13240	TÜV RHEINLAND	K185 2006 T1	13-03-2007
Elisa e Elisa con forno, Teresa	EN 13240	T.G.M.	VA HL 7550	29-04-2008
Fornarina con forno	EN 12815	ACTECO	1826-08NB	17-06-2008
Agnese - Emma - Lucrezia	EN 13240	-	in attesa	-
Livia	EN 13240	TÜV SUD	W-O12343	09-02-2010

# STUFE A LEGNA ARIA APPROFONDIMENTO TECNICO



**1 FOCOLARE IN GHISA**

è rivestito da oltre 75 kg di piastre in ghisa dall'eccezionale spessore di 7 mm.



**2 REGISTRO ARIA COMBURENTE**

è possibile calibrare in modo ottimale l'aria comburente in entrata e i fumi in uscita, influenzando direttamente sulla durata della combustione, per ottimizzare il consumo di legna e migliorare sensibilmente la resa.



**3 PORTINA VETROCERAMICO**

il vetro è resistente a shock termici di 800° C, il telaio ha il minimo ingombro per una suggestiva visione della fiamma. Il comodo sistema di pulizia si basa su di un flusso d'aria che lambisce la superficie interna del vetro mantenendolo costantemente pulito.



**4 MANIGLIA ERGONOMICA**

la grande attenzione al dettaglio si rivela anche nella scelta della maniglia ergonomica e antiscottatura. Pratica e maneggevole, la maniglia di queste stufe è realizzata in acciaio ricoperto di gomma siliconica che permette l'apertura della porta in tutta sicurezza.



**5 CASSETTO PORTACENERE**

per agevolare la gestione della combustione e le operazioni di pulizia, le stufe sono dotate di un pratico cassetto portacenere collocato direttamente sotto il focolare, celato dalla porta per non intaccare il design lineare delle stufe. Il cassetto è stato studiato con ampie dimensioni per contenere i residui di due-tre giorni di fuoco continuo e con una pratica impugnatura per favorirne l'estrazione e lo svuotamento.



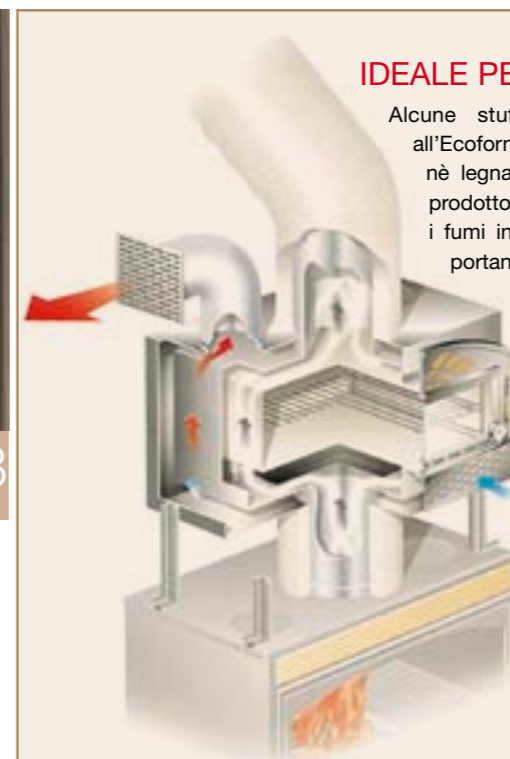
**6 VANO/CASSETTO PORTALEGNA**

le stufe Palazzetti (in base al modello) dispongono di un capiente vano portalegna (alcuni modelli di un cassetto) collocato alla base. Il comodo sportellino si apre agevolmente con la semplice pressione di un dito.

# STUFE A LEGNA ARIA APPROFONDIMENTO TECNICO

## IDEALE PER CUCINARE

Alcune stufe hanno come focolare l'Ecopalex® abbinato all'Ecoforno®, un forno che funziona senza gas, nè elettricità, nè legna, perchè si scalda rapidamente sfruttando il calore prodotto dall'Ecopalex®. Grazie ad un particolare brevetto, i fumi in uscita avvolgono l'involucro esterno dell'Ecoforno® portandolo rapidamente a temperatura per cuocere a puntino pizze, pane, arrosti e ogni altra pietanza. Ecoforno® è solido e sicuro, interamente rivestito in acciaio inox, con porta in ghisa e vetro ceramico, dotata di termometro e progettata in modo da evitare dispersioni di calore anche quando viene aperta.



Lo spaccato si riferisce al modello Olivia acciaio.

## GAMMA STUFE A LEGNA ARIA



### AGNESE

cm 52x43x99h - peso: 176 kg

Potenza termica globale (resa):  
kcal/h 6.800 - kW 7,9  
Rendimento medio: ~ 79,5%  
Quantità di legna consigliata: 2,4 kg/h  
Uscita fumi: Ø cm 15 (superiore)  
Dimensioni canna fumaria:  
Ø cm 15 - altezza min. 400 cm  
Grazie ad un apposito kit (optional) è  
possibile ruotare la stufa.

Disponibile nelle colorazioni:  
acciaio Grigio o pietra ollare\*.



## GAMMA STUFE A LEGNA ARIA



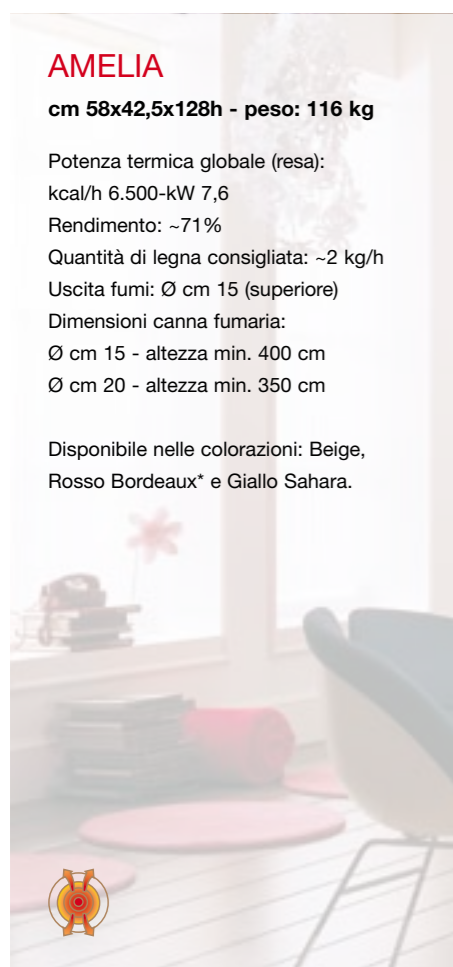
### ALEXANDRA

cm 160x80x194,5h - peso: 640 kg  
focolare: Ecopalex® 76 con Ecoforno

Potenza termica globale (resa):  
10.700 kcal/h - 12,5 kW  
Rendimento: ~83,3%  
Quantità di legna consigliata:  
da 2,5 a 3,5 kg/h  
Uscita fumi: Ø cm 20 (superiore)  
Dimensioni canna fumaria:  
Ø cm 20 - altezza min. 350 cm

#### Ecoforno

dimensioni: cm 45,5x41x21h  
temperatura media: 250° C



### AMELIA

cm 58x42,5x128h - peso: 116 kg

Potenza termica globale (resa):  
kcal/h 6.500-kW 7,6  
Rendimento: ~71%  
Quantità di legna consigliata: ~2 kg/h  
Uscita fumi: Ø cm 15 (superiore)  
Dimensioni canna fumaria:  
Ø cm 15 - altezza min. 400 cm  
Ø cm 20 - altezza min. 350 cm

Disponibile nelle colorazioni: Beige,  
Rosso Bordeaux\* e Giallo Sahara.



### BETTY OLLARE

cm 68x54x112h - peso: 230 kg

Potenza termica globale (resa): 8.800 kcal/h - 10,2 kW  
Rendimento: ~78,5%  
Quantità di legna consigliata: da 2,5 a 4 kg/h  
Uscita fumi: Ø cm 15 (posteriore/superiore\*)  
Dimensioni canna fumaria:  
Ø cm 15 - altezza min. 400 cm  
Ø cm 20 - altezza min. 350 cm



### BETTY

cm 68x54x112h - peso: 180 kg

Potenza termica globale (resa): 8.800 kcal/h - 10,2 kW  
Rendimento: ~78,5%  
Quantità di legna consigliata: da 2,5 a 4 kg/h  
Uscita fumi: Ø cm 15 (posteriore/superiore\*)  
Dimensioni canna fumaria: Ø cm 15 - altezza min. 400 cm - Ø cm 20 - altezza min. 350 cm  
Disponibile nelle colorazioni: Rosso Bordeaux\*, Nero e pietra ollare.

## GAMMA STUFE A LEGNA ARIA



### CLARABELLA

cm 74x58x112,5h - peso: 220 kg

Potenza termica globale (resa):

8.800 kcal/h - 10,2 kW

Rendimento: ~78,5%

Quantità di legna consigliata:

da 2,5 a 4 kg/h

Uscita fumi: Ø cm 15 (superiore)

Dimensioni canna fumaria:

Ø cm 15 - altezza min. 400 cm

Ø cm 20 - altezza min. 350 cm

Disponibile nelle colorazioni: Beige e

Rosso Bordeaux\*.



## GAMMA STUFE A LEGNA ARIA



### EMMA

cm 52x43x103h - peso: 176 kg

Potenza termica globale (resa):

6.800 kcal/h - 7,9 kW

Rendimento: ~79,5%

Quantità di legna consigliata: 2,4 kg/h

Uscita fumi: Ø cm 15 (superiore)

Dimensioni canna fumaria:

Ø cm 15 - altezza min. 400 cm

Ø cm 20 - altezza min. 350 cm

Disponibile nelle colorazioni: Hot Stone

Bianco Perla\*, acciaio Grigio e pietra ollare.



### ELISA CON FORNO

cm 59,5x49,5x139h - peso: 180 kg

### ELISA

cm 58x48x105h - peso: 160 kg

Potenza termica globale (resa):

8.350 kcal/h - 9,7 kW

Rendimento: ~ 88,3%

Quantità di legna consigliata: da 2 a 3 kg/h

Uscita fumi: Ø cm 15

Dimensioni canna fumaria:

Ø cm 15 - altezza min. 400 cm

Ø cm 20 - altezza min. 350 cm

Disponibile nelle colorazioni: Beige, Rosso

Bordeaux\* e Giallo Sahara.



### GILDA

cm 69x54x138h - peso: 150 kg

Potenza termica globale (resa):

7.000 kcal/h - 8,2 kW

Rendimento: ~75%

Quantità di legna consigliata:

da 1,5 a 2,5 kg/h

Uscita fumi: Ø cm 15 (superiore)

Dimensioni canna fumaria:

Ø cm 20 - altezza min. 350 cm

Ø cm 15 - altezza min. 450 cm

Disponibile nelle colorazioni:

Bianco\*, Senape e Blu.





## GAMMA STUFE A LEGNA ARIA

### INGRID 64 CENTRO STANZA

cm 90,5x55x111,5h - peso: 244 kg  
focolare: Ecopalex® 64 Frontale

Potenza termica globale (resa):  
7.300 kcal/h - 8,5 kW  
Rendimento: ~74,3%  
Quantità di legna consigliata: da 2 a 2,5 kg/h  
Uscita fumi: Ø cm 16 (superiore)  
Dimensioni canna fumaria:  
Ø cm 18 - altezza min. 350 cm  
Ø cm 15 - altezza min. 450 cm

Disponibile nelle colorazioni: Beige, Rosso  
Bordeaux, Blu\*, Verde e Terra di Siena.



## GAMMA STUFE A LEGNA ARIA

### IRENE

cm 54x40x107h - peso: 130 kg

Potenza termica globale (resa):  
7.000 kcal/h - 8,2 kW  
Rendimento: ~75%  
Quantità di legna consigliata: da 1,5 a 2,5 kg/h  
Uscita fumi: Ø cm 15 (superiore)  
Dimensioni canna fumaria:  
Ø cm 15 - altezza min. 400 cm  
Ø cm 20 - altezza min. 350 cm

Disponibile nelle colorazioni: Beige, Rosso  
Bordeaux, Blu, Senape\* e pietra ollare.



### INGRID 64 A PARETE

cm 90,5x46x111,5h - peso: 210 kg  
focolare: Ecopalex® 64 Frontale

Potenza termica globale (resa):  
7.300 kcal/h - 8,5 kW  
Rendimento: 74,3%  
Quantità di legna consigliata: da 2 a 2,5 kg/h  
Uscita fumi: Ø cm 16 (superiore)  
Dimensioni canna fumaria:  
Ø cm 18 - altezza min. 350 cm  
Ø cm 15 - altezza min. 450 cm



### INGRID 76 A PARETE

cm 99x57,5x115h - peso: 256 kg  
focolare: Ecopalex® 76 Frontale  
anche nella versione con Turbo System

Potenza termica globale (resa):  
10.500 kcal/h - 12,2 kW  
Rendimento: ~77,5%  
Quantità di legna consigliata: da 2,5 a 3 kg/h  
Uscita fumi: Ø cm 20 (superiore)  
Dimensioni canna fumaria:  
Ø cm 20 - altezza min. 350 cm  
Ø cm 18 - altezza min. 450 cm



### INGRID CON FORNO

cm 99x57,5x180h - peso: 360 kg  
Focolare: Ecopalex® 76 con Ecoforno  
Ecoforno dimensioni: cm 45,5x41x21h

Potenza termica globale (resa):  
10.700 kcal/h - 12,5 kW  
Rendimento: 83,3%  
Quantità legna consigliata: da 2,5 a 3,5 kg/h  
Uscita fumi: Ø cm 20 (superiore)  
Dimensioni canna fumaria:  
Ø cm 18 - altezza min. 450 cm  
Ø cm 20 - altezza min. 350 cm



### LUISA

cm 63x47,5x127h - peso: 168 kg

Potenza termica globale (resa):  
8.000 kcal/h - 9,2 kW  
Rendimento: 74%  
Quantità di legna consigliata: da 2,5 a 3 kg/h  
Uscita fumi: Ø cm 15 (posteriore/superiore)  
Dimensioni canna fumaria:  
Ø cm 20 - altezza min. 350 cm  
Ø cm 15 - altezza min. 400 cm

#### Forno

dimensioni: cm 43x31x23,5h  
temperatura media: 250° C

Disponibile nelle colorazioni: Beige, Rosso  
Bordeaux, Verde\* e Marrone.



## GAMMA STUFE A LEGNA ARIA

NUOVA  
TECNOLOGIA

### LIVIA

cm 58x50x123h - peso: 170 kg

Potenza termica globale (resa):  
kcal/h 7.750 - kW 9  
Rendimento medio: ~ 85,8%  
Quantità di legna consigliata: 2,5 kg/h  
Uscita fumi: Ø cm 15 (superiore)  
Dimensioni canna fumaria:  
Ø cm 15 - altezza min. 400 cm  
Preso d'aria comburente canalizzabile: Ø 8 cm  
Valvola di registro fumi di serie

Disponibile nelle colorazioni: Bianco\*, Rosso  
Bordeaux, Nero e Giallo Sahara.



## GAMMA STUFE A LEGNA ARIA

### LUCREZIA

cm 52x43x99h - peso: 164 kg

Potenza termica globale (resa):  
kcal/h 5.240 - kW 6,1  
Rendimento medio: ~ 80,2%  
Quantità di legna consigliata: 1,8 kg/h  
Uscita fumi: Ø cm 15 (superiore)  
Dimensioni canna fumaria:  
Ø cm 15 - altezza min. 400 cm

Disponibile nelle colorazioni: Grigio.



## PER UN FUTURO SOSTENIBILE, SCEGLI LA NUOVA ERMETICA.

Livia è una stufa ermetica: l'aria necessaria alla combustione viene prelevata direttamente all'esterno attraverso un'apposita canalizzazione. Questa soluzione innovativa evita l'ingresso diretto di aria fredda nell'ambiente, garantendo una temperatura costante ed equilibrata, evitando sprechi di energia. Per regalare più comfort alla tua casa, incrementare il tuo risparmio sul riscaldamento e ridurre l'impatto ambientale: per dare più futuro al nostro futuro.



#### PIÙ RISPARMIO:

Livia è una stufa ermetica e quindi la combustione risulta ancora più performante, con una resa maggiore e un minor consumo di combustibile.



#### PIÙ COMFORT:

grazie al P.A.C. (Primary Air Circuit), l'esclusivo circuito di adduzione combinata di aria comburente e alla pulizia vetro, tutta l'aria necessaria alla funzionalità della stufa viene prelevata dall'esterno, senza sottrarre ossigeno all'ambiente interno.



#### PIÙ ATTENZIONE ALL'AMBIENTE:

combustione ottimale e altissima resa, quindi minori emissioni in atmosfera.



### OLIVIA ACCIAIO

cm 73x53x110h - peso: 180 kg - anche nella versione Turbo System

Potenza termica globale (resa): 8.800 kcal/h - 10,2 kW  
Rendimento: 78,5% - Quantità di legna consigliata: da 2,5 a 4 kg/h  
Uscita fumi: Ø cm 15 (posteriore/superiore) - Dimensioni canna fumaria:  
Ø cm 15 - altezza min. 400 cm, Ø cm 20 - altezza min. 350 cm  
Disponibile nelle colorazioni: Rosso Bordeaux, Blu\* e Nero.



### OLIVIA MAIOLICA

cm 73x53x110h - peso: 180 kg - anche nella versione Turbo System

Potenza termica globale (resa): 8.800 kcal/h - 10,2 kW  
Rendimento: 78,5% - Quantità di legna consigliata: 2,5-4 kg/h  
Uscita fumi: Ø cm 15 (posteriore/superiore) - Dimensioni canna fumaria:  
Ø cm 15 - altezza min. 350 cm, Ø cm 20 - altezza min. 350 cm  
Disponibile nelle colorazioni: Beige\* e Rosso Bordeaux.



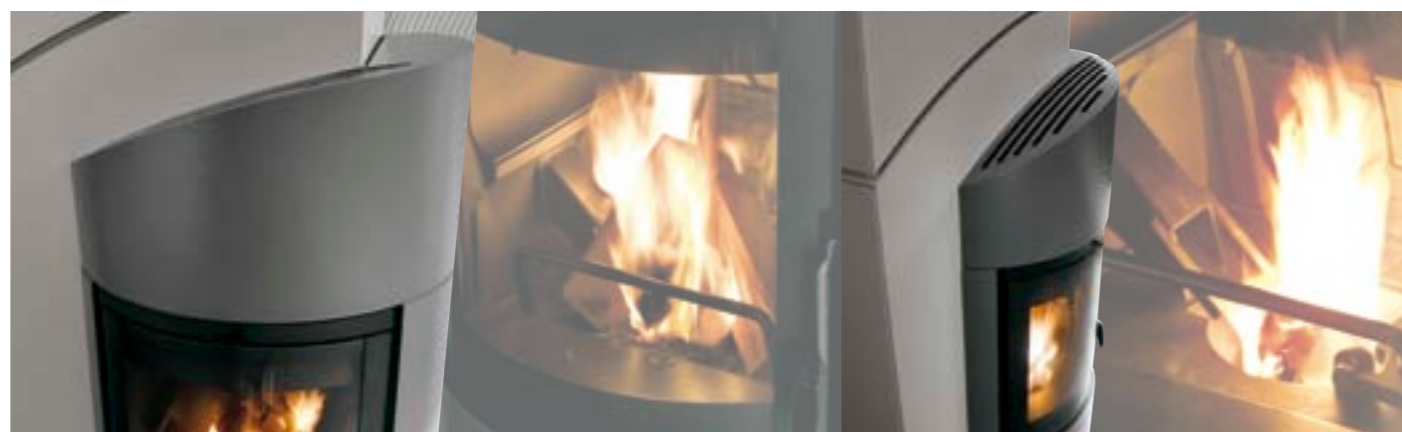
## GAMMA STUFE A LEGNA ARIA



**MARILYN**  
**FUNZIONAMENTO**  
**A LEGNA E A PELLETT**  
 cm 93x73x177h - peso: 260 kg  
 Focolare: Multifire aria

Moderna stufa con carenatura esterna in acciaio verniciato bianco e grigio. È dotata di focolare Multifire 45 aria o idro con porta tonda per scaldare intere abitazioni.

Potenza termica globale (resa): legna 14.300 kcal/h - 16,6 kW - pellet 12.900 kcal/h - 15 kW  
 Rendimento: 77% (legna) - ~84% (pellet)  
 Quantità di legna consigliata: legna da 2,5 a 4,5 kg/h - pellet max kg/h 3,7~ - min kg/h 1,2~  
 Uscita fumi: Ø cm 15 (superiore)  
 Dimensioni canna fumaria: Ø cm 20 - altezza min. 350 cm - Ø cm 15 - altezza min. 400 cm



## GAMMA STUFE A LEGNA ARIA



**SABRINA**  
 cm 56x40,5x124h - peso: 116 kg

Potenza termica globale (resa):  
 7.000 kcal/h - 8,2 kW  
 Rendimento: 75%  
 Quantità di legna consigliata: 1,5-2,5 kg/h  
 Uscita fumi: Ø cm 15 (superiore)  
 Dimensioni canna fumaria:  
 Ø cm 15 - altezza min. 400 cm  
 Ø cm 20 - altezza min. 350 cm

Disponibile nelle colorazioni: Grigio.



**PRISCILLA**  
 cm 69x50x112h - peso: 145 kg

Potenza termica globale (resa):  
 7.800 kcal/h - 9 kW  
 Rendimento: ~79%  
 Quantità di legna consigliata: da 2,5 a 3 kg/h  
 Uscita fumi: Ø cm 15 (posteriore/superiore)  
 Dimensioni canna fumaria:  
 Ø cm 20 - altezza min. 350 cm  
 Ø cm 15 - altezza min. 400 cm

Disponibile nelle colorazioni: Beige, Rosso Bordeaux, Verde, Marrone e Cuoio\*.



## GAMMA STUFE A LEGNA ARIA



### REBECCA

cm 63x47,5x104h - peso: 145 kg

Potenza termica globale (resa):  
7.800 kcal/h - 9 kW  
Rendimento: ~ 79%  
Quantità di legna consigliata: da 2,5 a 3 kg/h  
Uscita fumi: Ø cm 15 (posteriore/superiore)  
Dimensioni canna fumaria:  
Ø cm 20 - altezza min. 350 cm  
Ø cm 15 - altezza min. 400 cm

Disponibile nelle colorazioni: Beige\*, Marrone, Rosso Bordeaux e Verde.



## GAMMA STUFE A LEGNA ARIA



### TRUDY 76

cm 99x57,5x138h - peso: 276 kg  
focolare: Ecopalex® 76 Frontale

Potenza termica globale (resa):  
10.500 kcal/h - 12,2 kW  
Rendimento: 77,5%  
Quantità di legna consigliata: da 2 a 2,5 kg/h  
Uscita fumi: Ø cm 20 (superiore)  
Dimensioni canna fumaria:  
Ø cm 20 - altezza min. 350 cm  
Ø cm 18 - altezza min. 450 cm

Disponibile nelle colorazioni: Beige, Terra di Siena, Rosso Bordeaux\*, Blu e Verde.



### TERESA

cm 62x50x108h - peso: 175 kg

Potenza termica globale (resa):  
kcal/h 8.340 - kW 9,7  
Rendimento medio: ~ 88,3%  
Quantità di legna consigliata: 2,7 kg/h  
Uscita fumi: Ø cm 15 (superiore)  
Dimensioni canna fumaria:  
Ø cm 15 - altezza min. 400 cm

Disponibile nelle colorazioni: Bianco\*, Rosso Bordeaux, Nero e Giallo Sahara.



### TRUDY 64

cm 90,5x46x134,5h - peso: 231 kg  
focolare: Ecopalex® 64 Frontale

Potenza termica globale (resa):  
7.300 kcal/h - 8,5 kW  
Rendimento: 74,3%  
Quantità di legna consigliata: da 2 a 2,5 kg/h  
Uscita fumi: Ø cm 16 (superiore)  
Dimensioni canna fumaria:  
Ø cm 18 - altezza min. 350 cm  
Ø cm 15 - altezza min. 450 cm

Disponibile nelle colorazioni: Beige, Rosso Bordeaux, Blu, Verde e Terra di Siena\*.





**DIANA** *EasyLine*

cm 45,5x48,5x91h - peso: 100 kg

Potenza termica globale (resa): 7.100 kcal/h - kW 8,3  
 Rendimento: 75,7% - Uscita fumi: Ø cm 12  
 Dimensioni canna fumaria:  
 Ø cm 15 - altezza min. 450 cm - Ø cm 20 - altezza min. 350 cm  
 Disponibile nelle colorazioni: Rosso, Verde e Grigio Antracite\*.



**DORY** *EasyLine*

cm 45,5x47x91,5h - peso: 100 kg

Potenza termica globale (resa): 7.100 kcal/h - kW 8,3  
 Rendimento: 75,7% - Uscita fumi: Ø cm 12  
 Dimensioni canna fumaria:  
 Ø cm 15 - altezza min. 450 cm - Ø cm 20 - altezza min. 350 cm  
 Disponibile nelle colorazioni: Beige/Panna, Rosso e Verde\*.



Mod. Fornarina 90



## CONVENIENZA E PRATICITÀ

Fornarina è una stufa a legna costituita da una solida intelaiatura metallica, su cui poggia l'intera struttura realizzata in conglomerato cementizio. La struttura viene fornita al grezzo ed è facilmente rivestibile: dalle piastrelle in ceramica, ai mattoni a vista, al semplice intonaco. Questa stufa permette di cucinare e contemporaneamente riscaldare uno o più ambienti per irraggiamento.



**STELLA** *EasyLine*

cm 50,5x54x104h - peso: 140 kg

Potenza termica globale (resa): 9.000 kcal/h - kW 10,4  
 Rendimento: 77,3% - Uscita fumi: Ø cm 15  
 Dimensioni canna fumaria:  
 Ø cm 15 - altezza min. 400 cm - Ø cm 20 - altezza min. 350 cm  
 Disponibile nelle colorazioni: Beige/Panna e Rosso\*.



**STELLA CON FORNO** *EasyLine*

cm 50,5x54x133,5h - peso: 150 kg - dimensioni forno: cm 26x36x20h

Potenza termica globale (resa): 8.400 kcal/h - kW 9,8  
 Rendimento: 74,9% - Uscita fumi: Ø cm 15  
 Dimensioni canna fumaria:  
 Ø cm 15 - altezza min. 400 cm - Ø cm 20 - altezza min. 350 cm  
 Disponibile nelle colorazioni: Beige/Panna\* e Rosso\*.



## FORNARINA 60 SENZA FORNO

Dimensioni	cm 80x60x85h
Peso	kg 170
Potenza termica globale	Kcal/h 7.300 - kW 8,5
Uscita fumi	Ø 12 cm
Dimensioni canna fumaria	Ø 15 cm - altezza min. cm 400
Quantità di legna consigliata	da 2 a 2,5 kg/h



## FORNARINA 90 CON FORNO

Dimensioni	cm 90,5x63,5x85h
Peso	kg 207
Potenza termica globale	Kcal/h 9.500 - kW 11
Uscita fumi	Ø 14 cm
Dimensioni canna fumaria	Ø 20 cm - altezza min. cm 350
Quantità di legna consigliata	da 2 a 2,5 kg/h

CONCEPITE PER IL CALORE, LE STUFE PALAZZETTI DELLA LINEA CLASSIC SI ARRICCHISCONO DI TUTTA LA BELLEZZA DELLA TRADIZIONE. IL DESIGN CLASSICO VIENE ESALTATO DALLE LAVORAZIONI ARTIGIANALI DELLE MAIOLICHE, LA TECNOLOGIA DI ULTIMA GENERAZIONE CON RESA ECCEZIONALE E CONSUMI RIDOTTI, SI ESPRIME CON SUGGERIMENTI DI ALTRI TEMPI. LA BELLEZZA DI UNA STUFA CLASSICA PALAZZETTI È LA SINTESI DI TUTTI QUESTI ELEMENTI.

## PALAZZETTI classic

### SOLIDA STRUTTURA 1

Struttura realizzata con refrattari pregiati ad alta percentuale di allumina per accumulare grandi quantità di calore. La stufa è, così, una grande massa radiante in grado di scaldare per irraggiamento e per convezione.

### FOCOLARE IN GHISA 2

Focolare realizzato interamente in ghisa dall'eccezionale spessore di 7 mm, per immagazzinare e trasmettere enormi quantità di calore garantendo un rendimento anche superiore all'80%.

### ECOLOGICA 3

Sistema della doppia combustione Palazzetti: aumenta la resa e riduce le emissioni inquinanti.



### VETRO CERAMICO 4

La portina panoramica, per la massima visione del fuoco, è in vetro ceramico (800°C).

### OTTIMIZZAZIONE COMBUSTIONE 5

Gestione dell'aria comburente in entrata, per ottimizzare il consumo di legna e migliorare sensibilmente la resa.

### CASSETTO PORTACENERE 6

Studiato con ampie dimensioni per contenere i residui di più giorni di fuoco continuo.



### LAURA E LAURA IDRO FUNZIONAMENTO A LEGNA E A PELLETT

cm 134x90x183,5h - 450 kg  
Focolare: Multifire aria/idro

Realizzata con refrattari pregiati per il massimo accumulo del calore, è dotata della tecnologia Multifire per il funzionamento sia a legna che a pellet. Disponibile nelle colorazioni: beige/giallo\*, beige/bordeaux, beige/cotto, beige/azzurro.

#### VERSIONE ARIA

Potenza termica globale (resa): legna 14.300 kcal/h - 16,6 kW - pellet 12.900 kcal/h - 15 kW  
Rendimento: ~ 77% (legna) - ~ 84% (pellet)  
Quantità di combustibile consigliata: legna 2,5÷4 kg/h - pellet max kg/h 3,7~ - min kg/h 1,2~  
Capacità serbatoio: 22 kg  
Presa d'aria esterna: 1 x Ø 10 cm  
Uscita fumi: Ø cm 15

#### VERSIONE IDRO

Potenza termica globale (resa): legna 12.300 kcal/h - 14,3 kW - pellet 12.500 kcal/h - 14,6 kW  
Potenza termica diretta (all'acqua): legna 5.900 kcal/h - 6,9 kW - pellet 7.700 kcal/h - 9 kW  
Capacità serbatoio: 22 kg  
Rendimento: ~78% (legna) - ~86% (pellet)  
Uscita fumi: Ø cm 15

\*Versione rappresentata in foto.



## GAMMA STUFE LINEA CLASSIC



### LISA

**cm 116x79x158,5h - peso: 350 kg**  
**focolare: Inserto 45 aria porta tonda**

Potenza termica globale (resa):  
 max kcal/h 8.800 - kw 10,2  
 min kcal/h 5.900 - kw 6,8  
 Rendimento: ~ 79%  
 Quantità di legna consigliata: da 2 a 3,5 kg/h  
 Uscita fumi: Ø cm 15 (superiore)  
 Dimensioni canna fumaria:  
 Ø cm 15 - altezza min. 400 cm  
 Ø cm 20 - altezza min. 350 cm

Disponibile nelle colorazioni: beige/giallo,  
 beige/bordeaux, beige/cotto, beige/azzurro\*.



## GAMMA STUFE LINEA CLASSIC



### CINDY

**cm 82x67x133h - peso: 260 kg**

Potenza termica globale (resa):  
 max kcal/h 9.450 - kw 11  
 min kcal/h 3.550 - kw 4,1  
 Rendimento: ~ 88%  
 Autonomia di funzionamento: max 23\* ore  
 Capacità serbatoio di alimentazione:  
 max kg 20  
 Consumo orario pellets:  
 max kg/h 2,7~ - min kg/h 0,9~

Disponibile nelle colorazioni: beige/giallo,  
 beige/bordeaux\*, beige/cotto, beige/azzurro.



### LUCIA

**cm 94x49,93x162h - peso: 260 kg**  
**Focolare: Inserto H66**

Potenza termica globale (resa):  
 8.200 kcal/h - 9,5 kW  
 rendimento: ~ 77%  
 Quantità di legna consigliata: da 2 a 3,5 kg/h  
 Uscita fumi: Ø cm 15 (superiore/posteriore)  
 Dimensioni canna fumaria:  
 Ø cm 18 - altezza min. 350 cm

Disponibile nelle colorazioni: beige/giallo,  
 beige/bordeaux, beige/cotto\*, beige/azzurro.



### ZAIRA E ZAIRA IDRO

**cm 98,5x75x143h - peso: 320 kg**

#### VERSIONE ARIA

potenza termica globale (resa): max kcal/h  
 10.150 - kw 11,8 - min kcal/h 3.350 - kw 3,9  
 rendimento: ~ 89%  
 autonomia di funzionamento: max 55\* ore  
 capacità serbatoio di alimentazione: max kg 50  
 consumo orario pellets:  
 max kg/h 2,8~ - min kg/h 0,9~

#### VERSIONE IDRO

Potenza termica globale (resa):  
 max kcal/h 11.350 - kw 13,2  
 Potenza termica diretta (all'acqua):  
 max kcal/h 7.500 - kw 8,7  
 rendimento: ~ 90,3%  
 autonomia di funzionamento: max 50\* ore  
 capacità serbatoio di alimentazione: max kg 50  
 consumo orario pellets:  
 max kg/h 3,2~ - min kg/h 1~

Disponibile nelle colorazioni: beige/giallo\*,  
 beige/bordeaux, beige/cotto, beige/azzurro.



\*Con potenza al minimo e funzionamento a ciclo continuo.



# STUFE A LEGNA IDRO APPROFONDIMENTO TECNICO

## RISCALDAMENTO AD ACQUA STUFA CALDAIA

Acqua calda in tutta la casa. Il focolare delle stufe Idro è strutturato per recuperare il calore della combustione e, tramite uno speciale scambiatore, cederne gran parte all'acqua. Con opportuni allacciamenti idraulici sarà così possibile utilizzare le stufe Idro per scaldare l'acqua ad uso sanitario e i radiatori di abitazioni di oltre 90 m<sup>2</sup>\*. Le stufe idro possono essere utilizzate da sole come unica fonte di calore o integrate a sistemi di riscaldamento esistenti.



\* In base al modello, a seconda della distribuzione dell'impianto, per abitazioni costruite secondo la legge sul risparmio energetico 10/91 e con un fabbisogno termico di 30 kcal/h/m<sup>2</sup> e locali alti 3 m.

### 1 USCITA FUMI

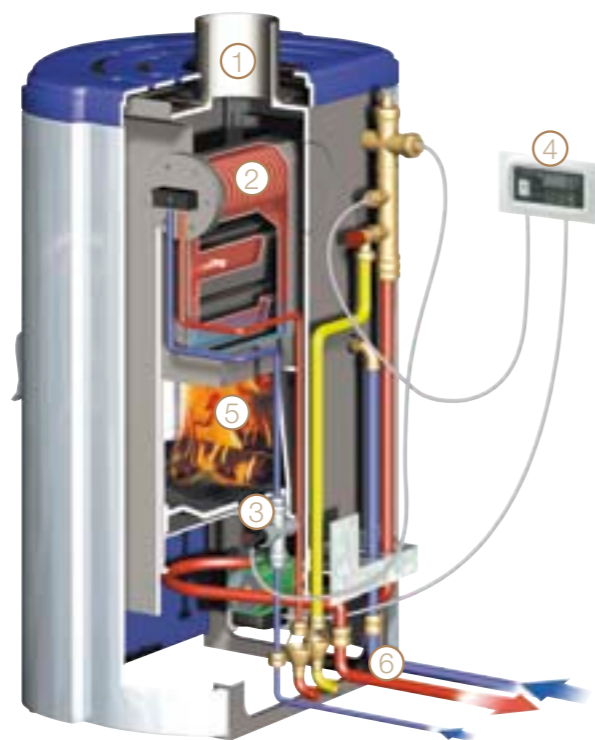
posteriore/superiore (in base al modello).

### 2 SISTEMA AUTOMATICO

di scarico calore in eccesso, per l'installazione anche a vaso chiuso.

### 3 DOTAZIONI DI SICUREZZA

integrate e di serie su tutte le versioni.



### 4 TERMOREGOLATORE DIGITALE

(optional) controlla il funzionamento idraulico della stufa.

### 5 DOPPIA COMBUSTIONE

e focolare in ghisa.

### 6 COLLEGAMENTI IDRAULICI

posizionati in una zona pratica per una facile installazione.

## CERTIFICATE E PREMIATE A LIVELLO EUROPEO.

Le stufe Palazzetti sono il frutto della continua ricerca in campo tecnologico dell'azienda: una sezione specializzata dei laboratori di ricerca Palazzetti ne verifica costantemente il funzionamento e la sicurezza attraverso severi collaudi e prove di efficienza. La qualità, le prestazioni e la sicurezza di funzionamento delle stufe Palazzetti sono state controllate, testate e omologate dai più importanti Istituti Europei.



Prodotto	Norma	Istituto	Test Report	Data 1° C.
Laura e Marilyn idro a legna	EN 13240	TÜV RHEINLAND	K148 2007 T2	01-09-2008
Laura e Marilyn idro a pellet	EN 14785	TÜV RHEINLAND	K147 2007 C5	01-09-2008
Betty Idro base, Betty Idro pietra ollare e Betty Idro Top	EN 13240	TÜV RHEINLAND	K184 2006 T1	30-03-2007
Clarabella Idro	EN 13240	TÜV RHEINLAND	K184 2006 T1	30-03-2007
Olivia Idro base e Olivia Idro Top	EN 13240	TÜV RHEINLAND	K184 2006 T1	30-03-2007

# GAMMA STUFE A LEGNA IDRO

## BETTY, CLARABELLA E OLIVIA



**BETTY:** cm 68x63x112h - peso: 215 kg - pietra ollare: 270 kg  
**CLARABELLA:** cm 74x63x112h - peso: 260 kg  
**OLIVIA:** cm 73x53x110h - peso acciaio: 110 kg - maiolica 220 kg

Potenza termica globale (resa): 8.700 kcal/h - 10,1 kW  
 Potenza termica diretta (all'acqua): 6.000 kcal/h - 7 kW  
 Rendimento: ~84,4%  
 Quantità di legna consigliata: da 2,5 a 4 kg/h  
 Uscita fumi: Ø cm 15 (posteriore/superiore)  
 Dimensioni canna fumaria: Ø cm 15 - altezza min. 400 cm  
 Ø cm 20 - altezza min. 350 cm



## LAURA E MARILYN FUNZIONAMENTO A LEGNA E A PELLETT



**LAURA:** cm 134x90x183,5h - peso: 470 kg - Focolare: Multifire idro  
**MARILYN:** cm 93x73x176h - peso: 280 kg - Focolare: Multifire idro

Potenza termica globale (resa):  
 12.300 kcal/h - 14,3 kW (legna) - 12.500 kcal/h - 14,6 kW (pellet)  
 Potenza termica diretta (all'acqua):  
 5.900 kcal/h - 6,9 kW (legna) - 7.700 kcal/h - 9 kW (pellet)  
 Rendimento: ~78% (legna) - ~86% (pellet)  
 Uscita fumi: Ø cm 15 (superiore)  
 Dimensioni canna fumaria: Ø cm 20 - altezza min. 350 cm, Ø cm 15 - altezza min. 400 cm

## KIT IDRAULICI

Per facilitare al massimo l'installazione delle Stufe a legna Idro in ogni contesto, Palazzetti ha realizzato tutta una serie di Kit idraulici.



### KIT L1/P1 DI SEPARAZIONE IMPIANTI

I kit idraulici a parete vengono forniti completi di mobiletto e centralina elettronica pre cablata.

Consente di abbinare la stufa ad un impianto già esistente (es. caldaia a gas, termosifoni), separando il circuito primario dal secondario.

### KIT L2/P2 PRODUZIONE ACS Istantanea

Consente la produzione di acqua calda sanitaria istantanea e la gestione dell'impianto di riscaldamento.

### KIT L3/P3 SEPARAZIONE E PRODUZIONE ACS Istantanea

Consente di abbinare la stufa ad un impianto già esistente (es. caldaia a gas, termosifoni), separando il circuito primario dal secondario e di produrre, inoltre, acqua calda sanitaria in istantanea.

### KIT L5/P5 SEPARAZIONE E GESTIONE PUFFER SANITARIO

Consente di abbinare la stufa ad un impianto già esistente (es. caldaia a gas, termosifoni), separando il circuito primario dal secondario e la gestione di un puffer di accumulo per la produzione di acqua calda sanitaria.



# PALAZZETTI

IL CALORE CHE PIACE ALLA NATURA

Palazzetti Lelio S.p.a.  
Via Roveredo, 103 - 33080 Porcia (PN)  
tel. 0434 922922 - fax 0434 922355  
internet: [www.palazzetti.it](http://www.palazzetti.it)  
e-mail: [info@palazzetti.it](mailto:info@palazzetti.it)



Collegatevi al nostro forum per scambiare idee,  
opinioni e suggerimenti con noi e con tutti coloro  
che hanno scelto il calore Palazzetti:  
<http://forum.palazzetti.it>

